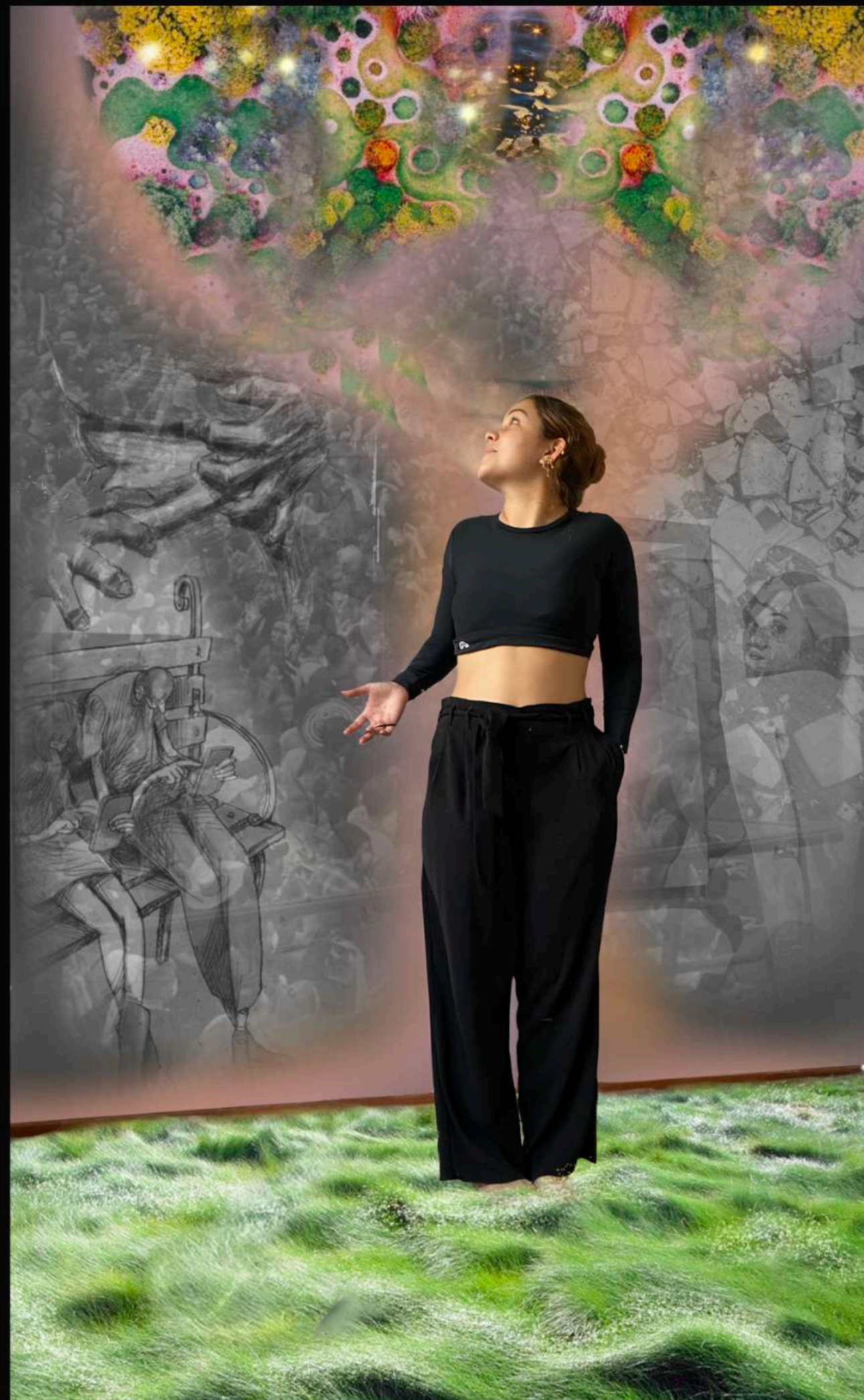


ANATOMÍA POÉTICA

ISABELLA JIMÉNEZ

LABORATORIO DE VANGUARDIAS

2022



BIENESTAR

Mi concepto de Bienestar desde la desconexión de la competencia social para conectar con una sensibilidad Bucólica. Soltando las imposiciones sociales y el caos para expresarse y estar presente desde la poética cálida y natural

SENSIBLE BUCÓLICO
CAÓTICO POÉTICO
CONECTIVO NATURAL

Nicho

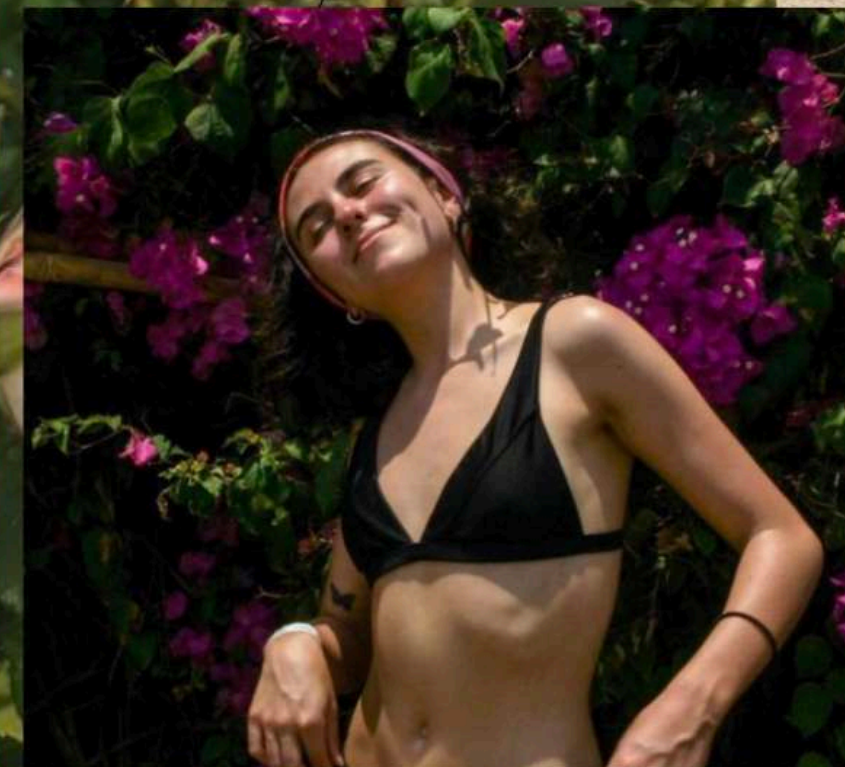
DETALLISTA

NATURAL

DETALLISTA NATURAL

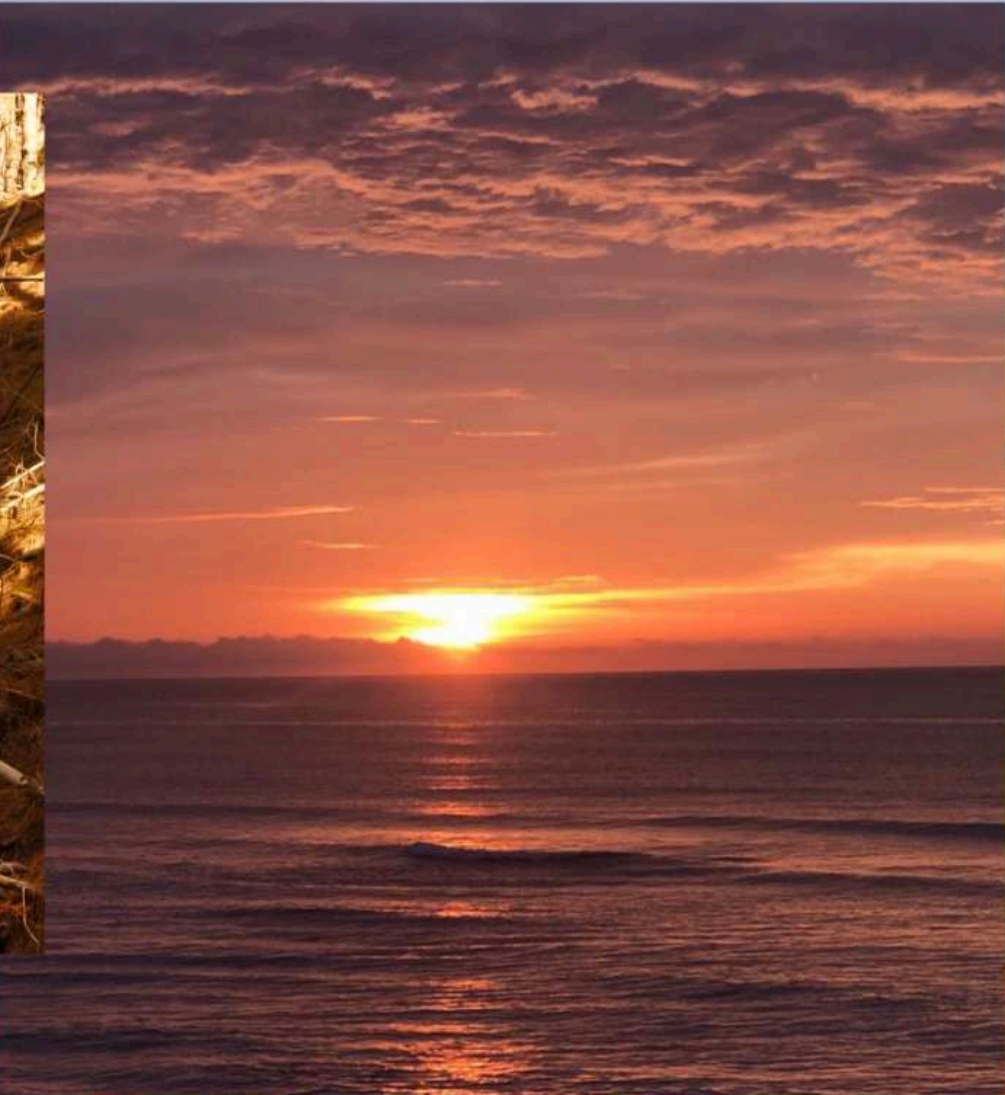
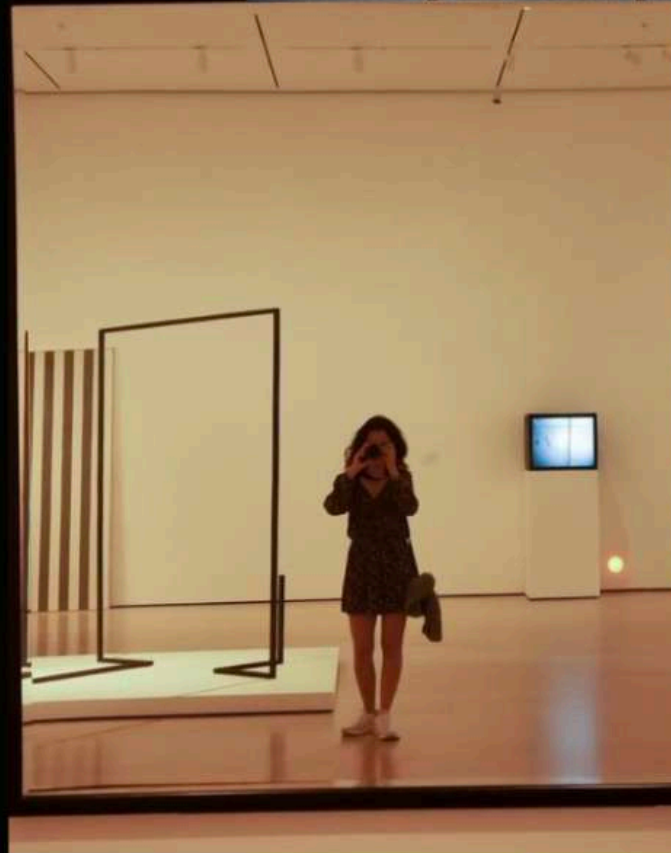
INTRODUCCIÓN

Se dedican a la comunicación del arte, como la moda, lo narrativo y el arte escénico. Perfeccionistas en lo laboral pero fluidas y relajadas cuando se sumergen en su mundo natural. Se visualizan en la playa y en la montaña, aventurando y conectándose con su ser original. Buscan mantener a través de la ropa esos espacios naturales en los momentos de perfección. Cuerpos libres y cómodos. Las Flores representan la magia que sienten en estos espacios, es su forma de representarla. Son vegetarianas, meditan para poder ser siempre conscientes y presentes.



VALORES CULTURALES Y ESTÉTICOS

Libre Sensible
Artístico Poético
Creativo Mágico



CORPORALIDAD - GESTUALIDAD - CONSTRUCCIÓN

Los colores les dan vida, los estampados conexión ,
posan felices y orgánicas, su perfil es el izquierdo, les
gusta el pelo suelto.



LECTURA DE MERCADO

tennis[®]

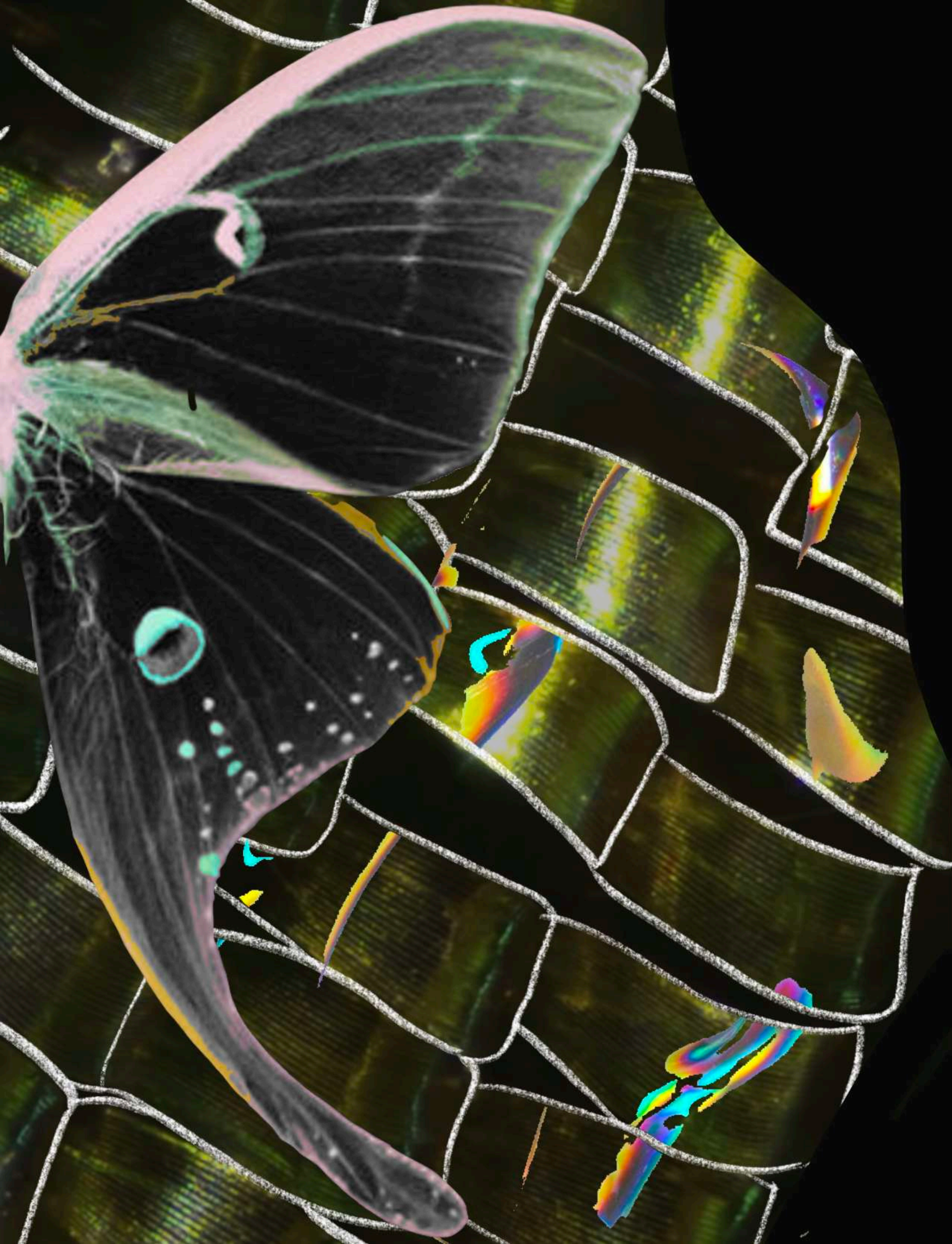
STARDOG[®]
LOUNGEWEAR

URBAN. 

son personas que buscan las texturas, colores, formas, sensaciones de la naturaleza en sus prendas y comodidad, esto lo intentan conseguir en marcas colombianas, ropa de segunda y si es necesario en marcas internacionales. Lo único que les ofrece el mercado para esta necesidad son solo estampados en relación a la naturaleza, algo muy comercial. Les toca acomodarse a lo que hay.

NECESIDAD

Necesitan una marca enfocada en detalles reales no visuales. Detalles orgánicos, refinados, de construcción, técnica

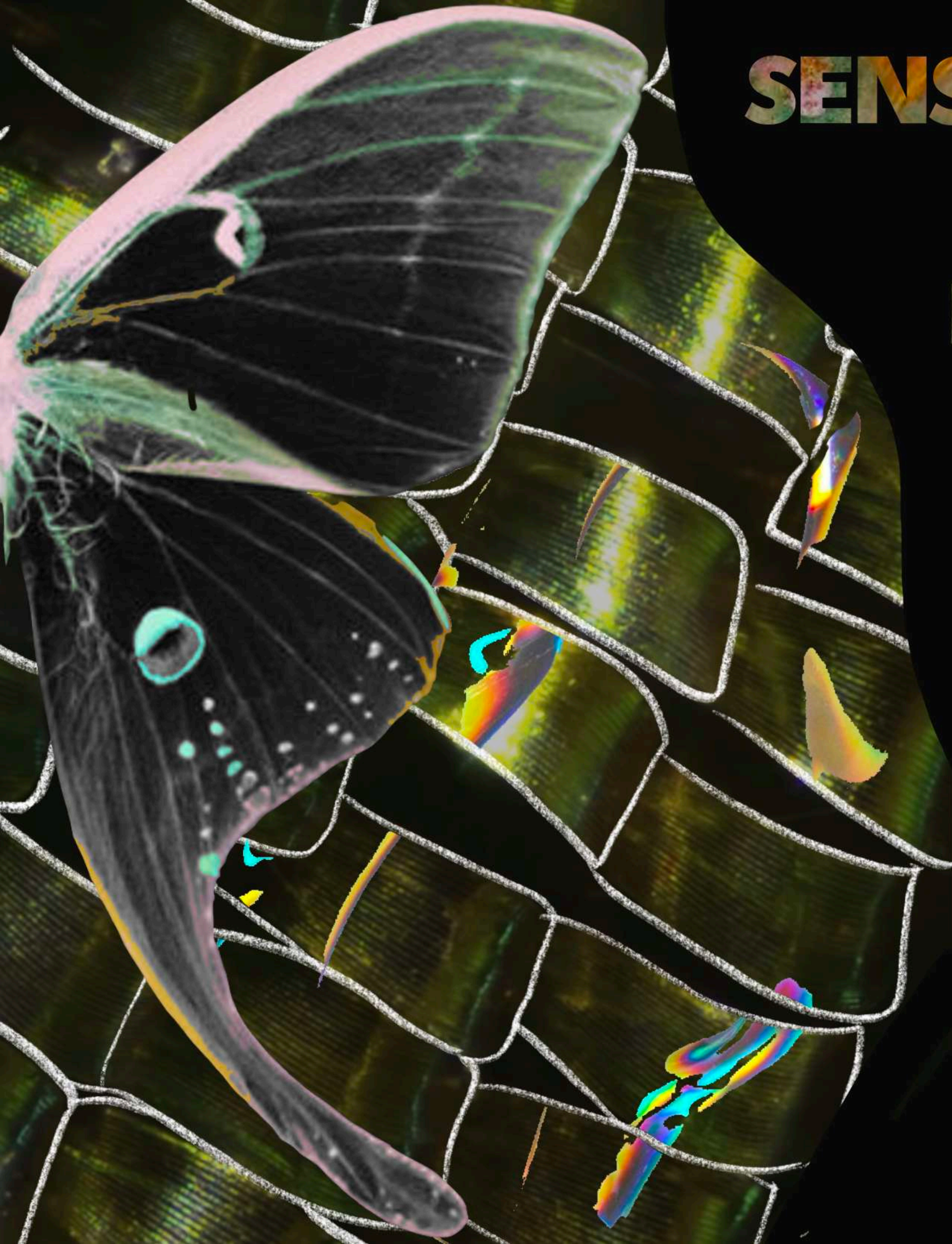


ANATOMÍA POÉTICA

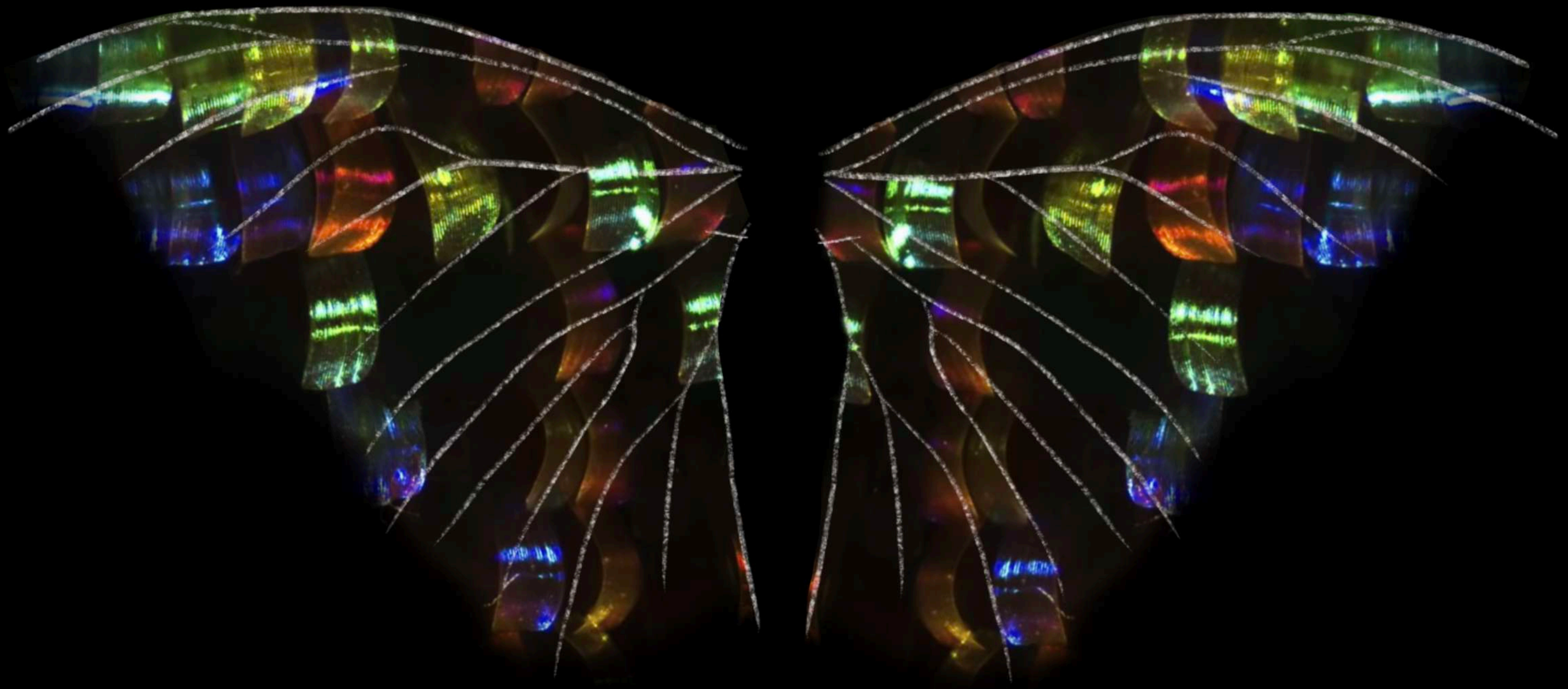
SENSACIÓN GENERAL

Los detalles, la construcción, lo orgánico de las alas de la mariposa es parte de la magia que habita en una sensibilidad bucólica. La anatomía de la mariposa, La conectividad natural de ella es la inspiración de esta colección.

Con esta colección a través de drapeados, cortes, detalles de confección, materiales delicados encontrarás la magia que encuentras al ver a una mariposa volar, una construcción tan orgánica y perfecta que te sentirás una obra de arte, los detalles te darán la magia que necesitas.



CONCEPTO CROMATICO



La colección transmitirá a través de una base negra y telas con transparencia sobrepuestas un efecto irisdicente que es el encanto de las alas de la mariposa, se enfocará en los colores verde, rosado, azul y naranja como acentos.

ESTRUCTURAS Y FORMAS

Estructuras y formas orgánicas materializadas a través de cortes curvos, uniones rígidas y voluminosas, que cumplen una función de estabilidad, sin dejar la delicadeza.

MATERIALES Y BASES TEXTILES

La seda y la organza representan la delicadeza, sensibilidad de las alas de la mariposa. Con la seda se harán las bases y con la organza los drapeados y detalles que resaltarán mucho al tener una base oscura, al igual que como funciona la iridiscencia en las mariposas.



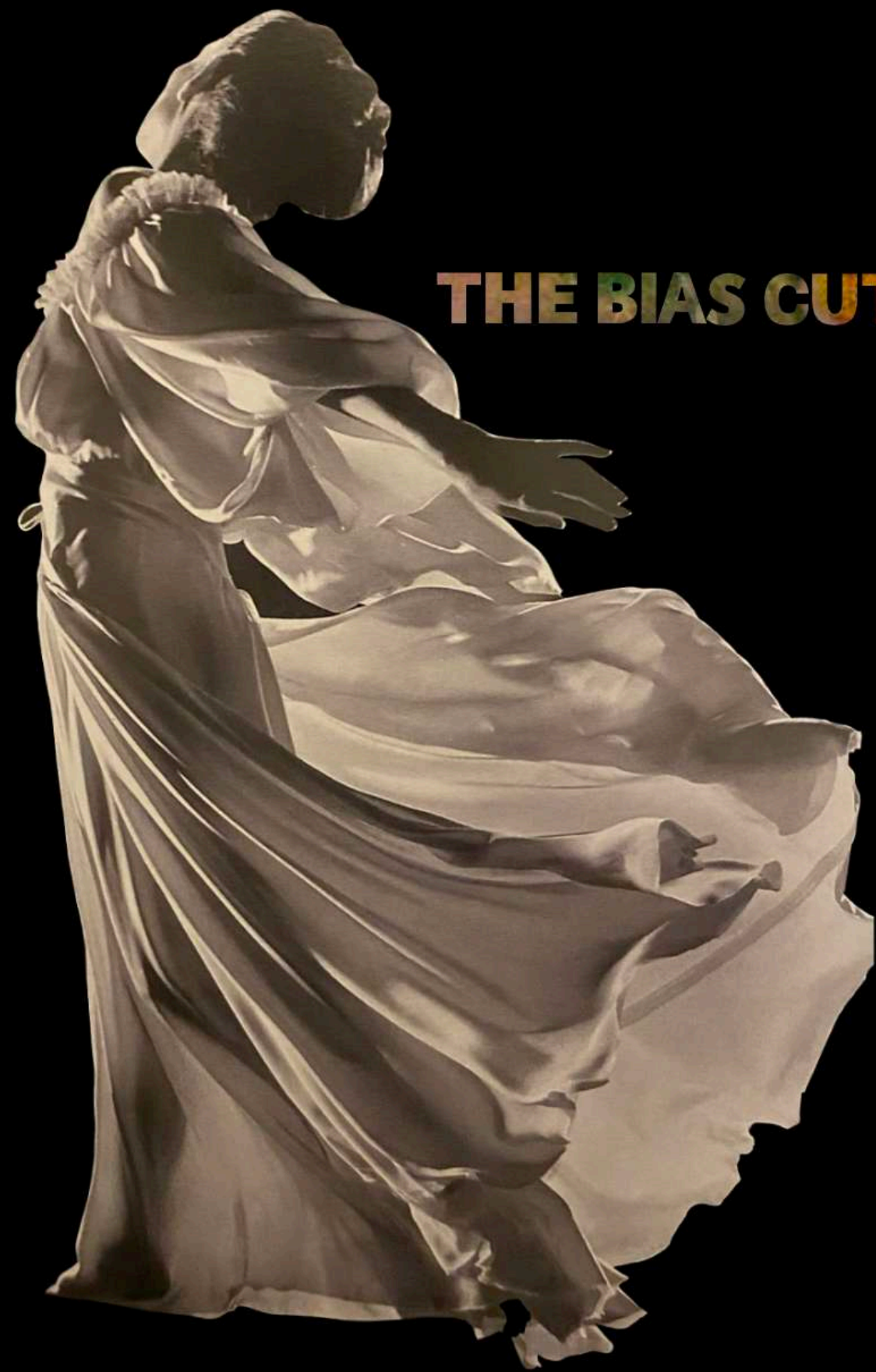
Las texturas son lineales y voluminosas, son complemento al proceso de construcción.

TEXTURAS

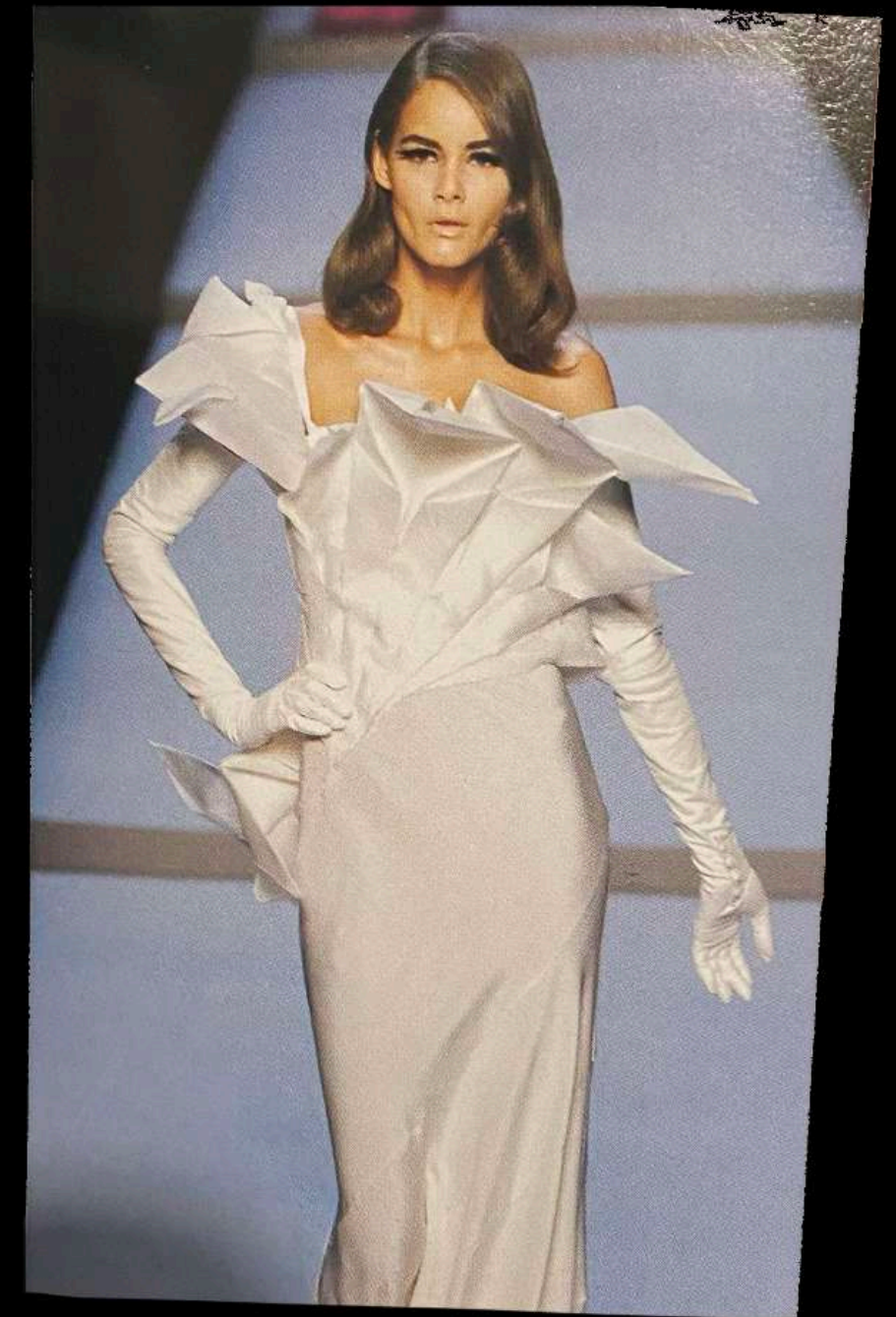


GRAFIAS Y PROCESOS

A través de proceso de bordados específicos detallados con piedrería se crearán reflejos de luz y a través de pliegues y cortes se crearán volúmenes que darán movimientos y siluetas curvas



THE BIAS CUT



REFERENTES HISTÓRICO CULTURALES

Madeleine Vionnet en 1912 creó el "bias cut", una técnica de corte en la veta diagonal del tejido que crea una silueta sinuosa y ligeramente ceñida.

Su trabajo contrastaba con las prendas existentes que utilizaban el corte al bias para los ribetes y adornos colocados en piezas de tela cortadas a lo largo de la fibra recta. En esta colección todas las telas serán cortadas al sesgo para crear esos volúmenes y movimientos. La técnica de Madeleine es muy detallada y orgánica, esto debe estar reflejado en esta colección.



Formalwear.

Los detalles, la dedicación, la inspiración de un atuendo de colección, que al utilizarlo te sientes parte de él, te conectas con su mensaje, te sientes una pieza de arte.



Detállales que crean la magia, el drapeado como manera orgánica de construcción, cada detalle le da fuerza a esa pieza de colección, de arte que está en creación, se crea poco a poco la magia con las manos.

HISTORIA DE COLECCIÓN

— Inz 

