

EMANCIPACIÓN FEMENINA

DESTACA SU ELEGANCIA BUCÓLICA



DANNY ALVAREZ

MI CONCEPTO DE LO FEMENINO PARTE DE
UNA MUJER EMANCIPADA QUE SE LIBERA DE
LOS PARADIGMAS DE LA MUJER SUMISA DEL
CAMPO.

EXPRESA SU FEMINIDAD EVOCANDO SUS RAICES
CAMPESINAS QUE EMANAN A UNA MUJER LIBRE,
AVENTURERA, CONECTADA CON LA NATURALEZA,
DELICADA, Y ELEGANTE.

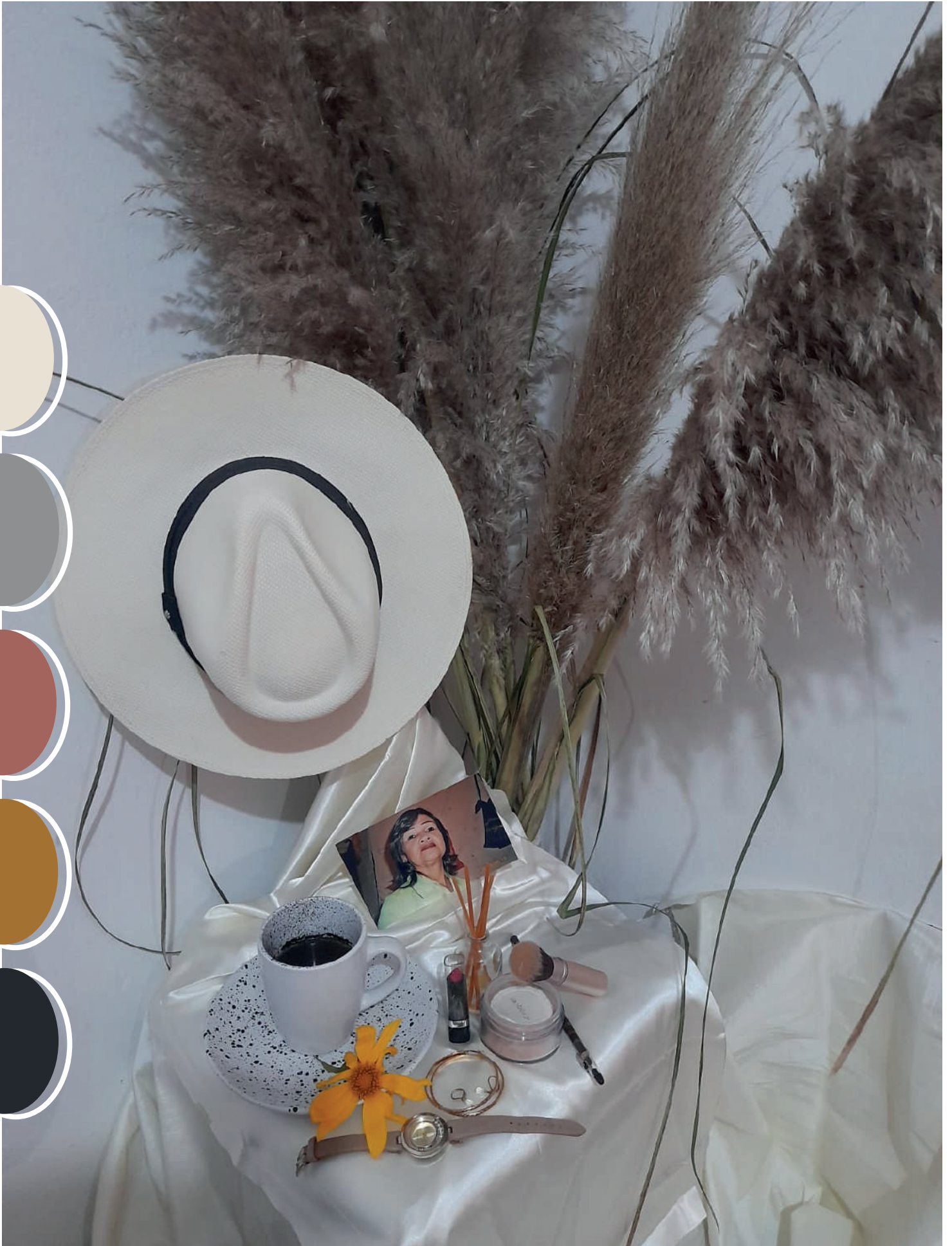
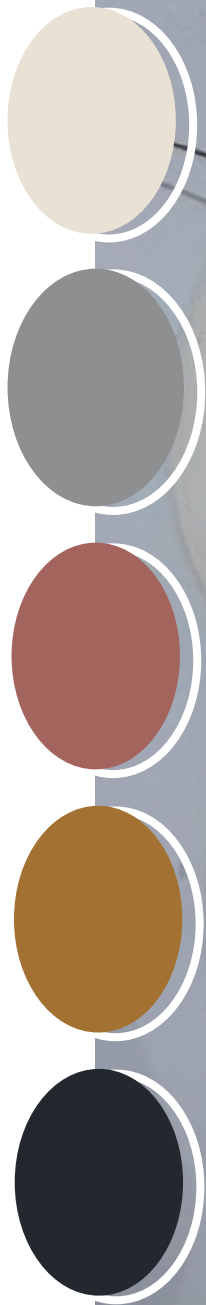


MANIFICACION

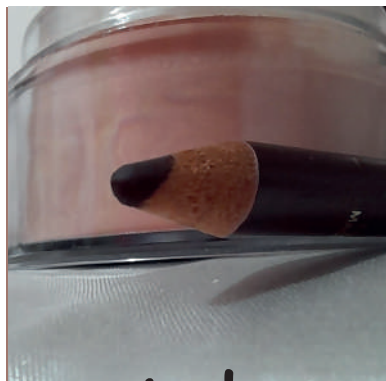
BUCOLICO

ELEGANTE





TIPOS DE LINEAS



Puntuda



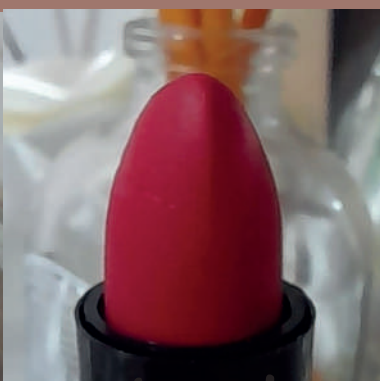
Simétrica



Sobrepuesta



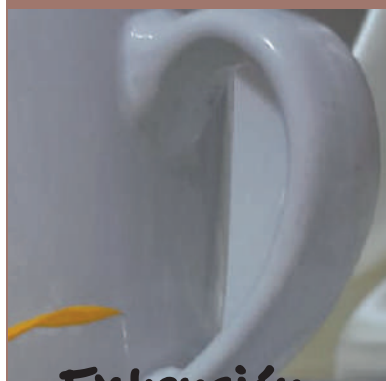
Agrupada



Elevada



Tangente



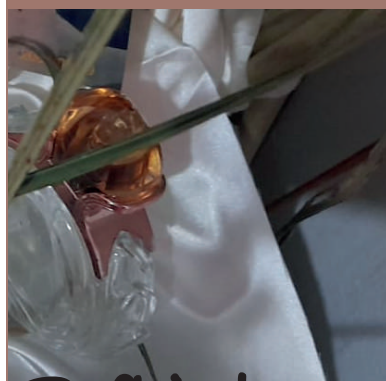
Extensión



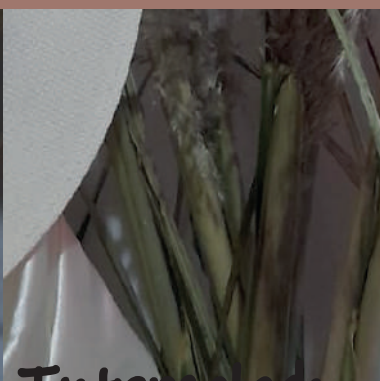
Escalonada



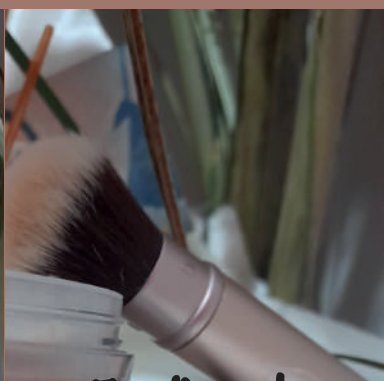
Lineal



Reflejada

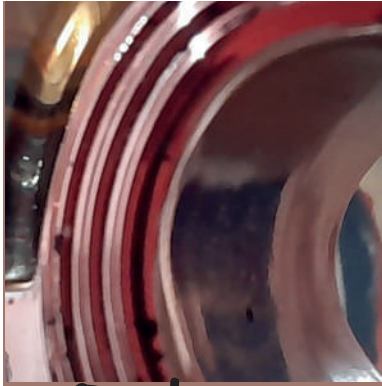


Intercalado



Inclinada

FORMAS



Ondas



Conectada



Hexagonal



Semicircular



Cilíndrica



Circular



Alargada



Escalonada



lágrima



Agrupada



Profunda



Curvilinea

TEXTURAS



Entrelazada



Salpicada



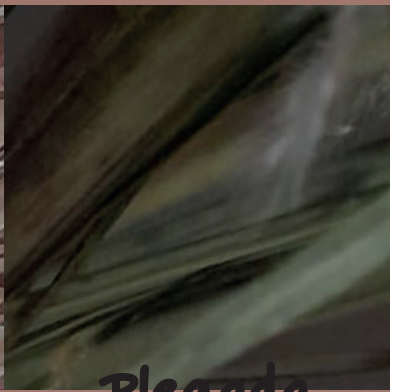
Perforada



Centrípeta



Filamentosos



Plegada



Afelpada



Lisa brillante



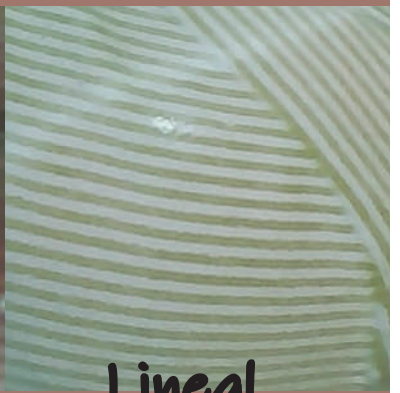
Fluida



Escamada



Degradado



Lineal



