

S E R M M E

Paula Botero

Sexto semestre

Diseño experimental de lo masculino

Diseño de modas

Objetivación del proyecto



Identidad de la marca

Se caracteriza por ser sensual sin ser exagerada, exaltando lo evocador del cuerpo femenino, brindándole un toque libre y autónomo, con sus formas fantasiosas inspiradas en la naturaleza, a través de sus prendas versátiles que hacen sentir cómodas y seguras a sus consumidoras.

Objetivo y justificación

La marca quiere resaltar los atributos corpóreos que en el afán del día se ven afectados. En el mercado Colombiano se ve proyectado en aquella mujer que tiene que realizar varias actividades diarias y recurre a prendas versátiles que sean fáciles de combinar y cambiar de intención con accesorios o zapatos.

Valores de la marca

Corporativo: Eficaz-visionario, Imaginario- contestatario.
Estéticos: Sensual- evocador, versátil-espontaneó, autónomo- fantasioso



Objetivación del proyecto



Diferencial

SERMME está pensada para mujeres de tallas pequeñas, ya que la mayoría de las marcas se olvidan de este tipo de cuerpos. Las tallas convencionales suelen quedarles grandes y encontrar una que se ajuste a su cuerpo es difícil.

Incluimos el under en nuestras prendas diarias, ya que sabemos la comodidad y versatilidad que estas tienen, queremos volverlas un must en el armario.

Nos diferenciamos por inspirarnos en la sensualidad que nuestro cuerpo tiene y la importancia de cuidar de este.

El mayor atributo de nuestra marca son sus diseños basados en básicos renovados generando prendas innovadoras, brindando la posibilidad de hacer varios outfits con la misma prenda.

Ocasión de uso

Salir a comer con amigas, ir al trabajo o universidad, salir a brunchear, salir de fiesta, salir de noche a fiestas o eventos especiales



COLEGIATURA

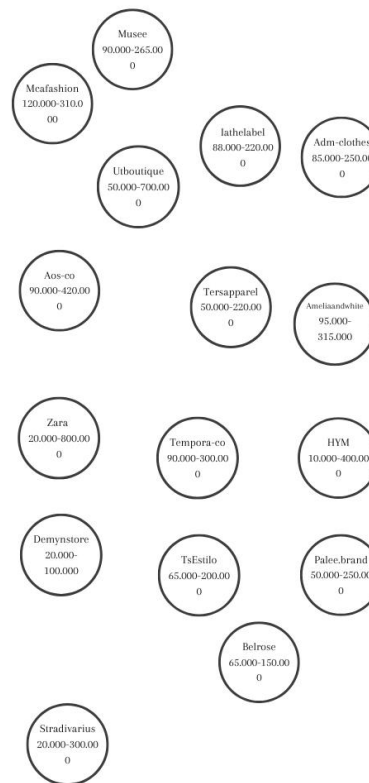


VALORES ESTETICOS

UTOPICO
ESPONTANEO
SENSUAL



Calidad



Precio

D

Debilidades

- Poco presupuesto para contrataciones
- No innovar en el mercado
- Infraestructura interna débil

O

Oportunidades

- Participación en ferias locales
- Trabajo en conjunto con influencers de tallas pequeñas
- Crecimiento del under en prendas exteriores

F

Fortalezas

- Estructura de las prenda
- Calidad
- Prendas versátiles

A

Amenazas

- Competencia en el mercado
- Plagio de ideas
- Precios de insumos muy elevados

Indagación

Marca espejo

ARTS OF SOUL



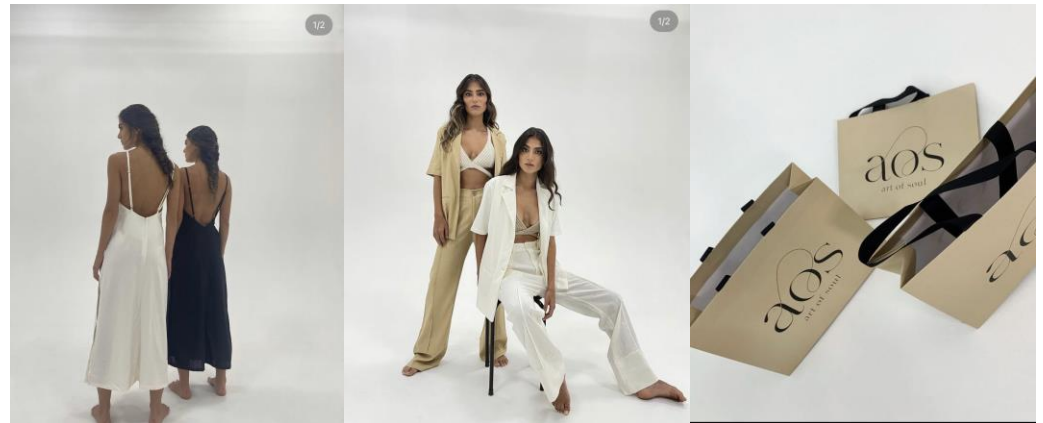
Se inspira en el cuerpo femenino, los atardeceres y los viajes, esta marca cuenta con diseños vanguardistas, colores neutros y pocas grafías.

Su ADN es fresco y veraniego, quieren hacerte sentir cómodo y auténtico.

Canales de distribución

Cuentan con pagina web en la cual se puede ver su catalogo y hacer compras online.

No cuentan con local físico sus ventas son digitales, cuentan con worldwide shipping



Indagación

Marca espejo

ADM CLOTHES



Son un emprendimiento colombiano inspirado en la versatilidad, comodidad y glamour; con espíritu juvenil.

Es una marca de prendas femeninas, del universo casual.

Canales de distribución

Cuentan con un servicio en el área metropolitana el cual te lleva las prendas hasta tu casa para podértelas probar, su catálogo está en su página web y tiene atención personalizada vía whatsapp. No cuentan con local físico sus ventas son digitales, cuentan con worldwide shipping



Marca aspiracional

JACQUEMUS



Es una marca francesa, en sus inicios solo contaba con prendas femeninas, dándoles un toque fresco a prendas tradicionales.

Es inspirada en sus vivencias y cultura francesa. Dándoles una reinterpretación desde la imaginación.

Valores

Corporativo: innovador, dinámico, atemporal.

Estéticos: Sensual, versátil, minimalista.



COLEGIATURA

Indagación

S
E
N
S
E
S
C
A
P
E
S

Fotografías



Emily Shaden

mylar wall

Vilde Røfsen

Arquitectura



SERENE FUTURISM

La calma y el mundo digital.
El misterio, la alquimia y la vida marina.

Paleta de color



Colores pasados y tonos acalóricos con tonos iluminados y tonos radiantes

Pasarelas



Otoño-invierno

INTIMO

Detalles



SenseScapes

Cortes asimétricos que muestran un poco de piel, capas con poca densidad, texturas irregulares, muchas tiras y lo imperfecto como algo estético.

Textiles



Encajes brillantes y satén

S E R M M E

Keylook



Under como complemento de prendas inferiores

OUTERSKIN

Esta línea se inspira en la sensualidad del cuerpo femenino, por eso usamos el underwear como prendas externa con el fin de brindar comodidad.

Pasarelas



Body como complemento de prendas inferiores

CASUAL

SenseScapes



Estructuras orgánicas inspiradas en la vida marina

Texturas futuristas



LIGHTWEIGHT

Esta línea, esta creada para salir a comer con amigas y a la vez ir a una Reunión de trabajo. Nos inspiramos en el universo casualwear, enfocándonos en la versatilidad y los detalles de las prendas.

S E R M M E

Pasarelas



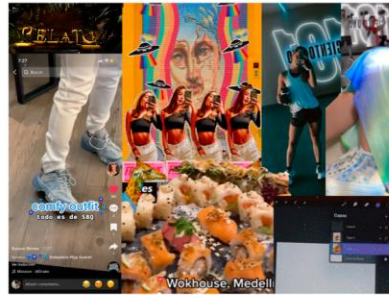
Telas ligeras como seda y tejido de punto en capas

Detalles como drapados y amarras



COLEGIATURA

Indagación



Mi consumidora es una mujer entre los 20-35 años, que se caracteriza por tener una vida social muy activa, suele usar prendas versátiles que puedan usarse un sábado en la noche en una fiesta o un domingo para ir a un brunch, es de estrato medio alto con gustos por la moda y la vida saludable. Su forma de vestir no depende de las tendencias ya que suelen usar básicos renovados elevándolos con accesorios o zapatos.

Desea verse ligeramente sexy con toques que eleven su feminidad, su consumo frente a la moda va relacionado directamente con precialidad y están en búsqueda de una marca que entienda su cuerpo ya que como mujeres delgadas y de cuerpos petit las prendas noorman muy bien en su cuerpo.

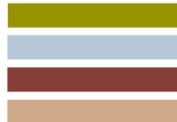
Asimilación

HISTORIA

C A R T A	731C	M O D A	
	871C		
	537C		
	384C		
	7609C		
D E	6C		
	663c		
	4665C		
C O L O R	7999C		B Á S I C O S
	451C		A C E N T O S
	5747C		
	430C		
	4625C		
11C			
416C	N E U T R O S		

OUTERSKIN

Moda



Básicos



Acentos



Neutros



LIGHTWEIGHT

Moda



Básicos



Acentos



Neutros



OUTERSKIN



S E R M M E

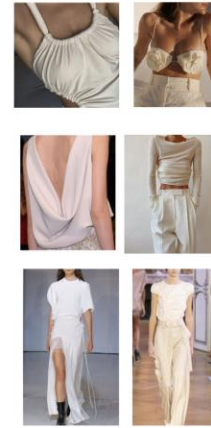
CONSTRUCCION
Amarres con tiras que rodean el cuerpo

SILUETAS
Prendas al cuerpo

TEXTILES
Brillantes y ligeras

TEXTURAS

LIGHTWEIGHT



PROCESOS Y ACABADOS
Drapeados y recogidos

TEXTILES
Transparencias y con cuerpo

SILUETAS
Volúmenes en superiores e inferiores

Asimilación

S E R M M E

From the wind F/W 22-23

Casual-Under

El cuerpo femenino como lienzo fantástico de sensualidad evocadora

SenseScape

OUTERSKIN

Underwear

Salir con amigas, ir a una fiesta e ir a comer

Básicos 33.4% Moda 16.7% Vanguardia 8.4%

Construcción
Insumos
Procesos y acabados
Materiales
Confección
Silueta
Grafía

LIGHTWEIGHT

Casualwear

Ir a una Reunión de trabajo, salir a almorzar, ir de fiesta o al centro comercial

Básicos 25% Moda 8.4% Vanguardia 8.4%

Materiales
Construcción
Silueta
Procesos y acabados
Confección
Insumos
Grafía

OUTERSKIN			
	BASICOS 33,4%= 200 REF	MODA 16,7%= 100 REF	VANGUARDIA 8,4%= 50
Superiores 37.5%= 255	150	70	35
Inferiores 10% = 60	30	20	10
Ter piezas 5.8%= 35	20	10	5
TOTALES	200	100	50
TOTALES REF GRUPO			350
LIGHTWEIGHT			
	BASICOS 25%= 150 REF	MODA 8,4%= 50 REF	VANGUARDIA 8,4%= 50
Superiores 18,4%= 110	50	30	30
Inferiores 15,8% = 95	70	10	15
Ter piezas 7,5%= 45	30	10	5
TOTALES	150	50	50
TOTALES REF GRUPO			250
TOTALES TIPOLOGIA	SUP 365	INF 155	TER 80

Asimilación

TAMAÑOS DE LOTES

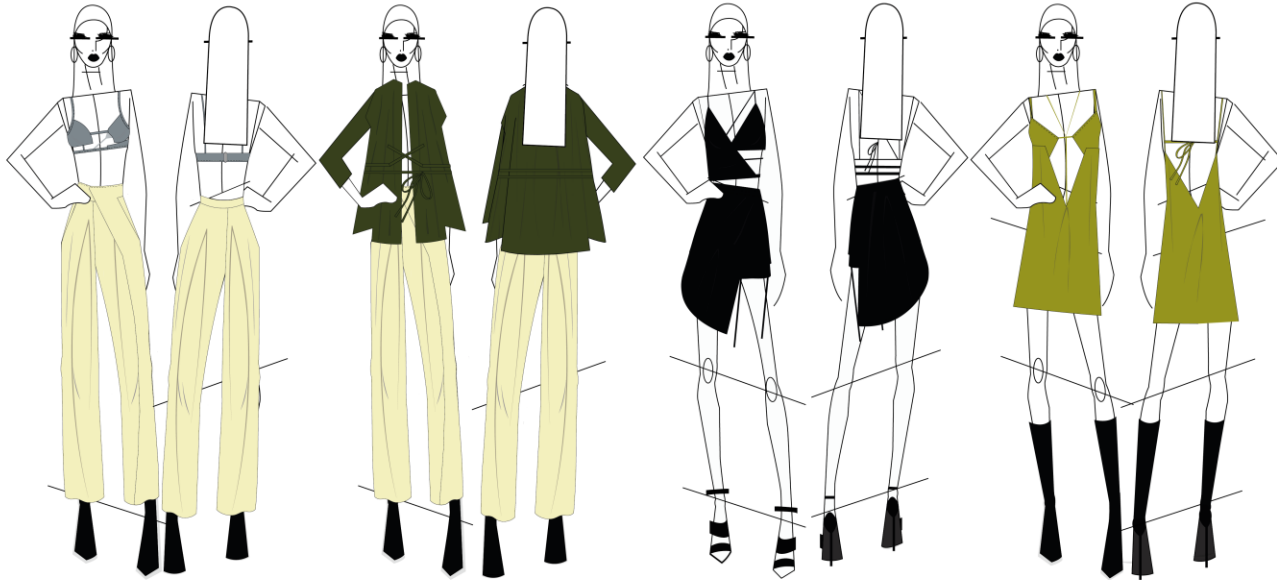
CATEGORIA	TIPOLOGIA	DESCRIPCION PRENDA	HISTORIA	REF	XXS	XS	S	M	TOTAL
SUPERIORES	BASICOS	croptop con curva en la mitad	OUTERSKIN	SO1001123	5	15	20	10	50
	BASICOS	estraple sencillo	OUTERSKIN		5	15	20	10	50
	BASICOS	croptop recto	OUTERSKIN		5	15	20	10	50
	MODA	corset varilla	OUTERSKIN		6	8	15	6	35
	MODA	top transparencias	OUTERSKIN		5	10	15	5	35
	VANGUARDIA	Top irregular	OUTERSKIN		5	10	15	5	35
	VANGUARDIA	Buzo con huecos	OUTERSKIN		6	8	15	6	35
INFERIORES									255
	BASICO	falda larga	OUTERSKIN		3	5	6	3	15
	BASICO	falda corta linea a	OUTERSKIN		2	6	6	3	15
	MODA	short suelto	OUTERSKIN		2	8	8	2	20
	VANGUARDIA	falda corta recogida	OUTERSKIN		2	2	5	1	10
TERCERPIEZA									60
	BASICO	vestido escote espalda	OUTERSKIN		2	6	10	2	20
	MODA	vestido recogido	OUTERSKIN		1	4	4	1	10
	VANGUARDIA	chaqueta corset	OUTERSKIN		1	1	2	1	5
									35
TOTAL LOTE									350

TAMAÑOS DE LOTES

CATEGORIA	TIPOLOGIA	DESCRIPCION PRENDA	HISTORIA	REF	XXS	XS	S	M	TOTAL
SUPERIORES	BASICOS	estraple corto sencillo	LIGHTWEIGHT		2	6	6	3	17
	BASICOS	camiseta	LIGHTWEIGHT		2	5	5	3	15
	BASICOS	camiseta sleeves	LIGHTWEIGHT		2	5	5	4	16
	MODA	Body varilla	LIGHTWEIGHT		5	10	10	10	35
	MODA	top triangulo	LIGHTWEIGHT		5	10	15	5	35
	VANGUARDIA	Croptop espiral	LIGHTWEIGHT		2	5	5	3	15
	VANGUARDIA	Corset drapeado	LIGHTWEIGHT		2	5	5	3	15
INFERIORES									110
	BASICOS	short suelto con bolsillo de ribete	LIGHTWEIGHT		6	10	10	8	35
	BASICOS	short con pinza	LIGHTWEIGHT		5	10	10	10	35
	MODA	Pantalón cuerina	LIGHTWEIGHT		1	3	3	3	10
	VANGUARDIA	pantalón tiro bajo	LIGHTWEIGHT		2	4	5	4	15
TERCERPIEZA									95
	BASICOS	set short	LIGHTWEIGHT		1	1	5	3	10
	BASICOS	set pantalón	LIGHTWEIGHT		1	1	5	3	10
	BASICOS	chaqueta jean	LIGHTWEIGHT		1	2	5	2	10
	MODA	chaqueta puff	LIGHTWEIGHT		1	2	5	2	10
	VANGUARDIA	chaqueta Impermeable	LIGHTWEIGHT		1	1	2	1	5
									45
TOTAL LOTE									250

Asimilación

S E R M M E



From the wind F/W 22-23

Asimilación



Asimilación



LIGHTWEIGHT
SERMME
DESPACHO 4



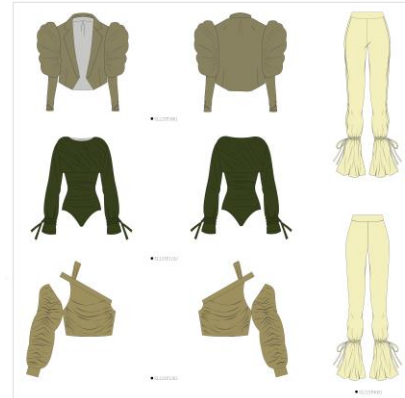
LIGHTWEIGHT
SERMME
DESPACHO 2



LIGHTWEIGHT
SERMME
DESPACHO 3



LIGHTWEIGHT
SERMME
DESPACHO 1



LIGHTWEIGHT
SERMME
DESPACHO 5



From the wind
F/W 22-23



OUTERSKIN
Top DUO SO123F1001
Pant PASI SO123F2002



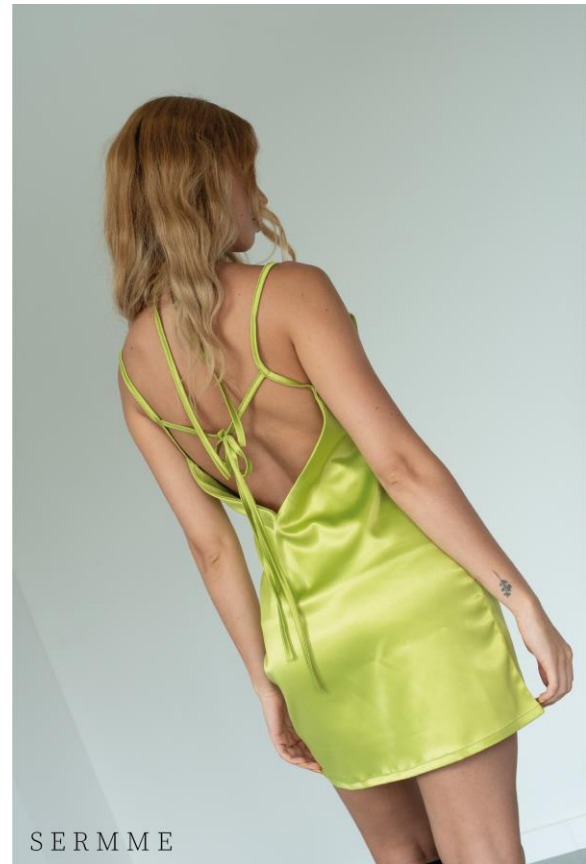
OUTERSKIN
Capa AMAR SO123F5004



SERMME



SERMME



SERMME



OUTERSKIN
Vestido SO123F1007



SERMME



SERMME



Estudiante:

Paula Botero

Paulaboterop

Paula.botero@colegiatura.edu.co