

SER HERMETICO

Ana María Jaramillo Ruiz

CONCEPTO

Sentirse expuesto en el mundo no es una opción, un mundo que juzga y opina sin ningún escrúpulo, nadie entiende ni asimila los temores ajenos como propios y la idea de darlos a conocer, de ser vulnerable ante la sociedad atemoriza, por lo que se levantan barreras las cuales nos hacen alejarnos cada vez más de esa sensación de inseguridad. Ese temor por dejar expuesta esa tristeza lúgubre, esos miedos sombríos los cuales generan la necesidad de rodearse de una neblina caótica, dejando ocultas esas ideas que pueden hacernos sentir débiles o vulnerables con el objetivo de conseguir esa seguridad. Este concepto de bien estar está muy relacionado a esa protección y seguridad buscada de manera personal para sentirse seguro ante el mundo.



REFERENTES

Lo difícil es que la vulnerabilidad es lo primero que busco en usted y lo último que estoy dispuesto a mostrarle. En usted, es coraje y osadía. En mí, es debilidad.

-el poder de ser vulnerable
Brene Brown



Crisálidas del alma: Son figuras vulnerables que quedan protegidas de las agresiones del mundo exterior y de la realidad

VALORES ESTÉTICOS

- Reflexivo – Metódico
- Enigmático – Expresivo
 - Autónomo – Emotivo
 - Evocador – Caótico

Nadie conoce realmente a quien tiene al lado, todos se han ocultado tras una máscara para no ser juzgados, siendo de igual manera señalados, clasificados en la sociedad sin saber realmente quien hay detrás, voces internas repitiendo todo lo que la sociedad ha dicho en algún momento, crueles clasificaciones que constantemente generan inseguridades, voces que gritan palabras de desagrado, que hacen sentir insuficiente, que atormentan su ser y lo llevan a ocultarse por temor, sintiéndose reprimido y ahogado.



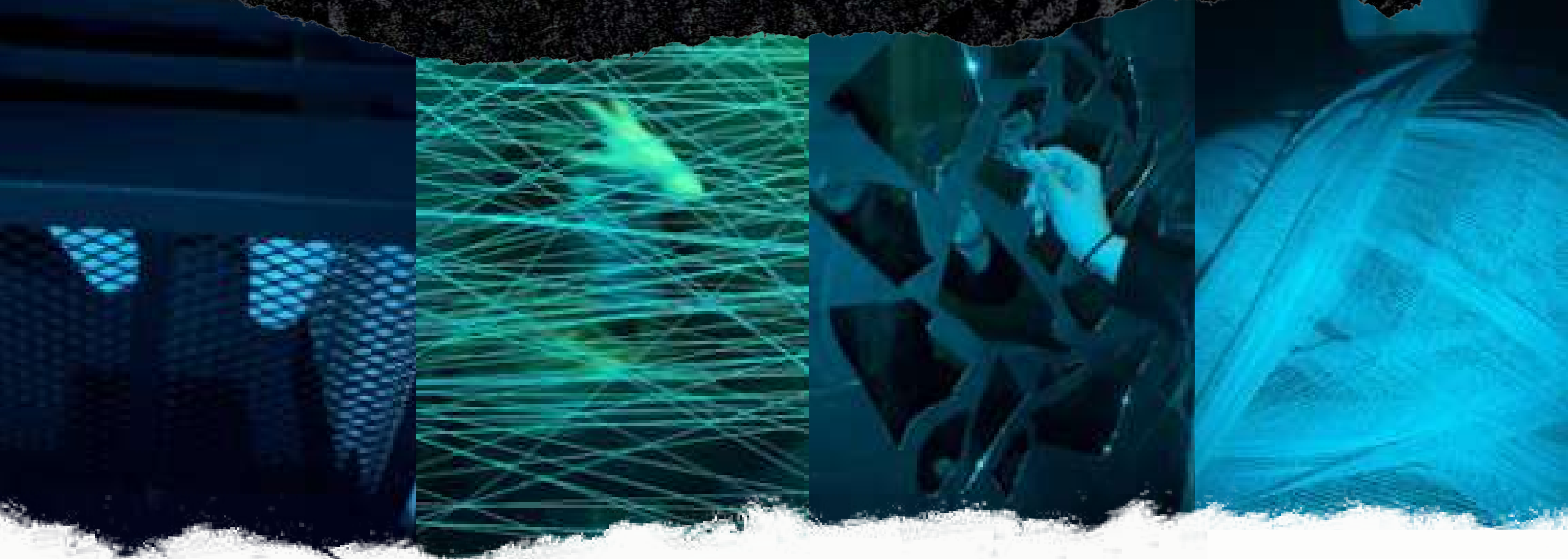
Tras las capas se obtienen diferentes opacidades, superposición de colores y transparencias, para obtener diferentes tonalidades, mostrando así como esa sobreexposición compone un ser, permitiendo ver todo lo que se encuentra tras una primera capa.

Trabajando el color negro como la oscuridad de esa historia, el azul como esa sensación de tristeza y angustia encontrada tras esa capa de seguridad que oculta, y el blanco en pocas cantidades para dar esa sensación de tranquilidad y calma con todo el caos de pensamientos



CONCEPTO CROMATICO

FORMAS Y ESTRUCTURAS



Se trabajaran formas frágiles las cuales ayudaran a transmitir una idea de vulnerabilidad e inseguridad por medio de diferentes cortes, pero se trabajara una gran cantidad de capas que se sobreponen, las cuales envuelven el cuerpo generando una sensación de seguridad, brindando protección por medio de estructuras entrelazadas, y firmes que se encuentran en la parte superior.



Se trabajarán bases textiles rígidas para mostrar esa capa principal, la cual genera seguridad y, por otro lado, unas bases textiles que sean fluidas en especial que den la oportunidad de trabajar con transparencias para tener la posibilidad de generar una gran superposición de capas sin impedir la movilidad del cuerpo.

BASES TEXTILES

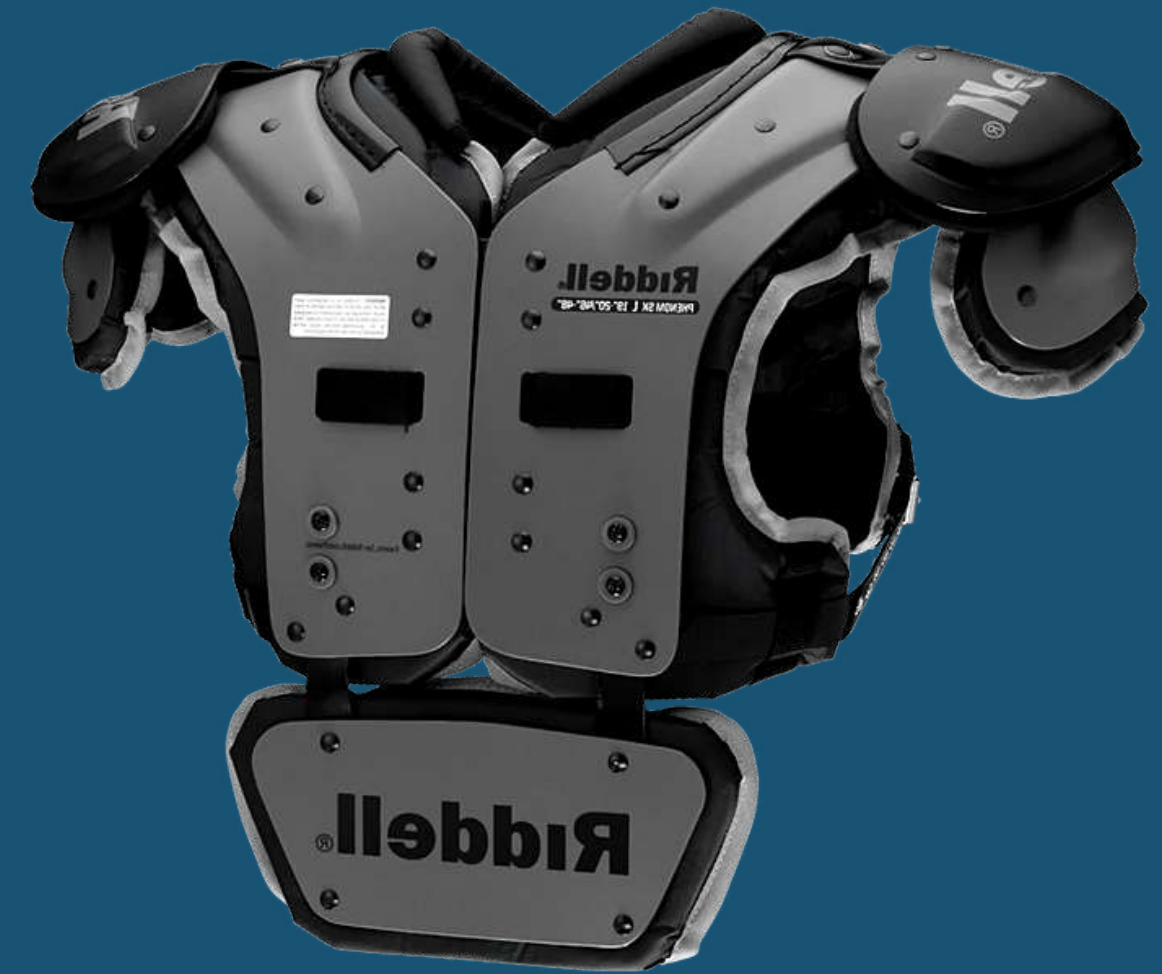
Las texturas serán buscadas por medio de sobre posiciones entre las diferentes bases textiles, por medio de cortes y uniones, buscando una sensación de distancia entre el cuerpo y el entorno, utilizando texturas ásperas y corrugadas, las cuales ayudan a generar esa lejanía, utilizando también técnicas como la estampación para generar esas diferencias entre las capas.



TEXTURAS, GRAFÍAS Y PROCESOS

INFLUENCIAS CULTURALES E/O HISTÓRICAS

La idea de protección y seguridad es primordial, por lo que se toman como referentes, diferentes implementos de la vestimentaria fabricada para la protección como lo son las prendas antidisturbios, los chalecos protectores, las pecheras, las hombreras y demas





Dion Lee, Spring 2020
Ready-to-Wear collection



Alexander McQueen, Resort
2019 Collection



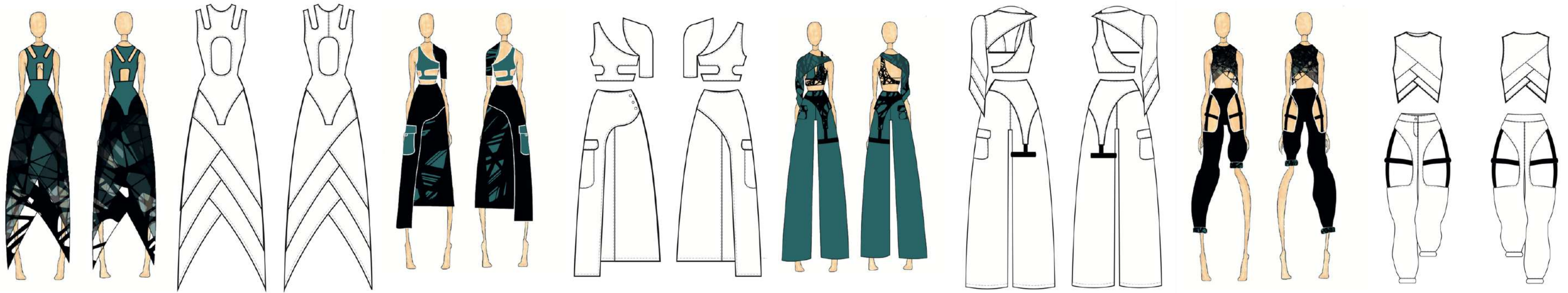
Dion Lee, Spring 2020
Ready-to-Wear collection

INFLUENCIAS DEL VESTUARIO

Formal casual - underwear

DETALLES E INSUMOS

Costuras internas visibles, ya que esto nos permite tener una idea de como es toda la construcción de las prendas, generando contraste en algunas piezas por medio de hilos gruesos en diferentes tonos a la base textil, dándole relevancia a los refuerzos para proporcionar seguridad y generar prendas que soporten gran peso y sean resistentes, además utilizando insumos metálicos de color plateado los cuales tomen un gran protagonismo.



FIGURINES Y
ROPEROS
FINALES

