

Arraigado

Melissa Giraldo

Laboratorio experimental de lo masculino

Docente

Carolina Coneo

Descripción del proyecto

Arraigado, se inspira en los recuerdos de una vida en el campo; donde encontramos hombres que han aprendido a domar la gran naturaleza incontrolable, encontrando en ella un equilibrio para subsistir.

El proyecto nos regala una mirada conceptual del día a día de este consumidor. Una representación e interpretación de sus costumbres, ideas y vivencias, alrededor de su trabajo.

Un trabajo donde se debe levantar mucho antes de que salga el sol, y concluye acompañado con el último rayo de luz que se oculta entre las montañas; el trabajo duro y los grandes sacrificios que finalizan regalando sorbos de descanso.

Trabajar es cuestión de esfuerzo y el trabajo del campo, nunca termina.

Objetivación del proyecto

Desde pequeña, mantengo en mi mente recuerdos de largas caminatas en caballos debajo de soles picantes. Arriba de mis cachetes ya rojos y transpirados, siempre se encontraba una mirada fija de admiración.

Levantados desde muy temprano, y ya con varias horas de trabajo, estos hombres continúan su labor como si estuviesen descansados. Su fuerza y energía permanecen intacta, sin embargo, sus grandes manchas de sudor los delata.

A pesar de los largos días calorosos, y los múltiples riesgos que se presentan, no pierden la valentía del día a día. Sus manos llenas de callos, sus cuerpos cicatrizados, y sus pieles ya con algunas manchas del sol, son testigos de sus años de labor.

Al acabar el día, se ven botas sucias llenas de barro, camisas abiertas para entrar aire entre sus pechos, y grandes sonrisas después de tomar sorbos de descanso.
Fuerza, disciplina y verraquera.

Mis raíces han acogido el campo como labor; ha dejado en ella, su ocupación, su vida y su ser.

Indagación

Cadáver exquisito

El hombre de campo es arraigado a sus tradiciones. Aprendió de manera empírica, el cómo actuar en su labor. Su mentalidad gira entorno a la constancia, y la dureza de una masculinidad hegemónica. Comprometidos, y dedicados en su diario vivir.



Collage color



Collage textura



Collage superficie



Collage grafía



Carta de color



Indagación

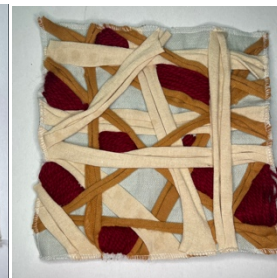
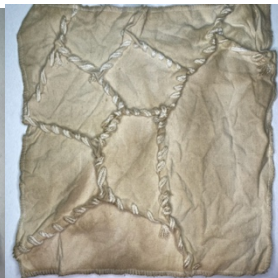
Las texturas narran un día como trabajador del campo; donde comienza con el despertar de la mañana cuando ordeña su lote, continua su trabajo con sus viejos jeans rotos, y al finaliza su labor se enfoca en sus lazos familiares.

Primera escena



Indagación

Segunda escena



Tercera escena

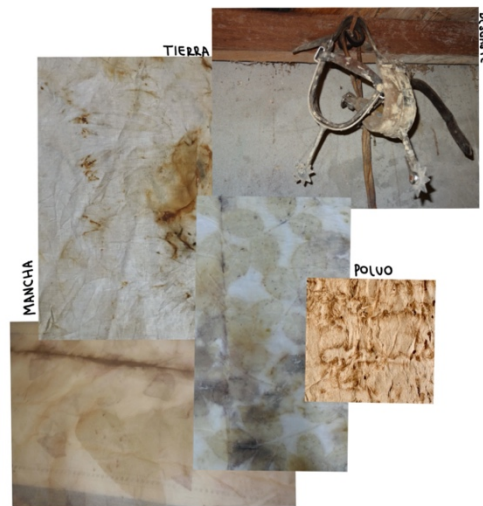


Asimilación

Moodboards



CONSUMIDOR



GRATÍAS



FUNCIÓN

Asimilación

Moodboards

BOLANDO



RELIEVE



MISCELANE



NUBOS



DECONSTRUCCION

TÉCNICAS

CAPAS



SOBREDIMENSIONADO



ESTRUCTURA



VOLÚMENES

ZONAS REFORZADAS



ERGONOMÍAS



MOVIMIENTO



ORGÁNICO



CONFORT



ORGÁNICO

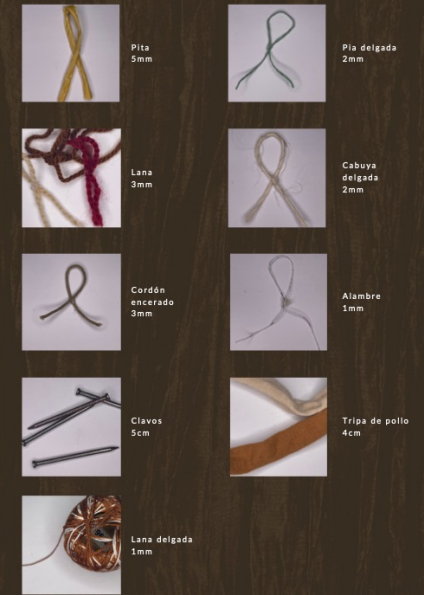
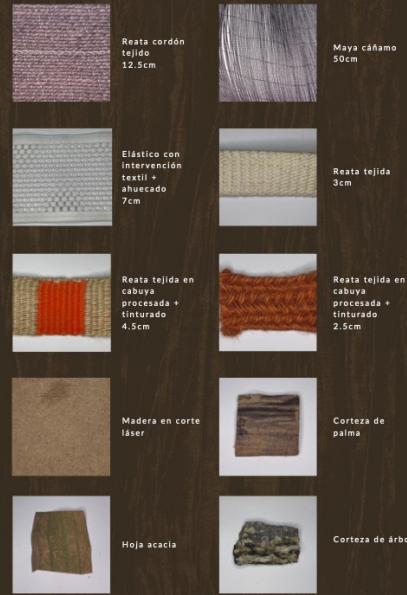
Asimilación

Materiales

BASES TEXTILES



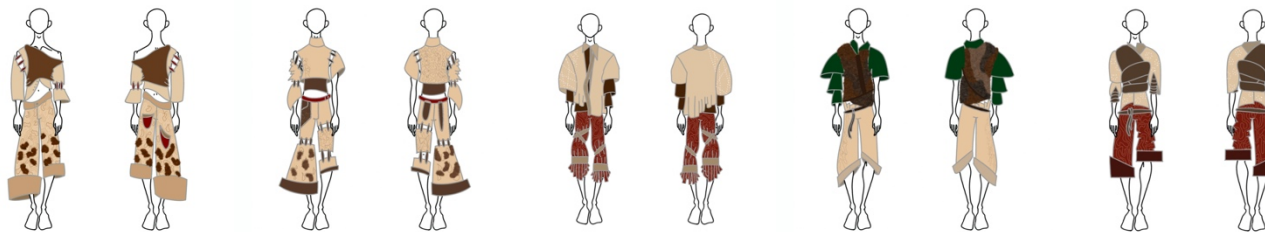
INSUMOS



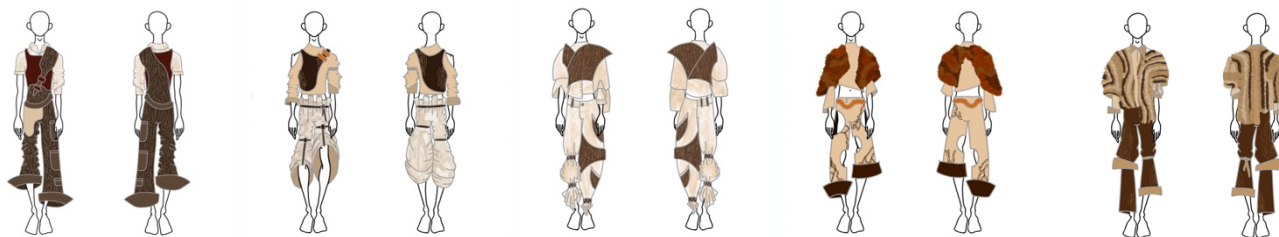
Asimilación

Colección

Primera escena



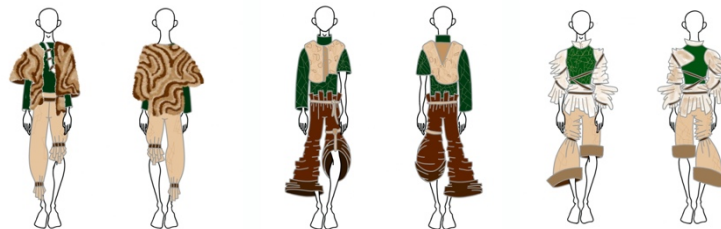
Segunda escena



Asimilación

Colección

Segunda escena

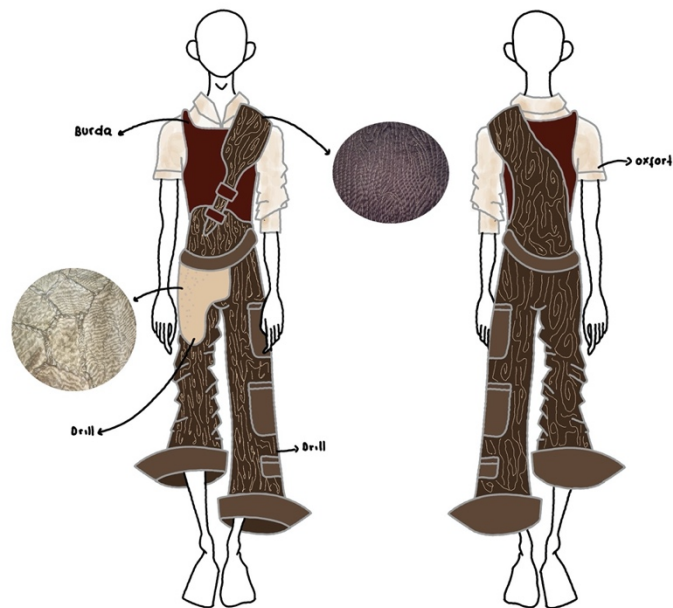


Tercera escena



Asimilación

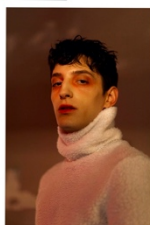
Selección



Asimilación

Styling

- PIE HUMEDO
- DRUNK DUSH
- EFECTO NATURAL
- CEJAS DESPEINADAS
- UELLO FACIAL DESIDIOSO



MAQUILLAJE



DESESTRUCTURADO

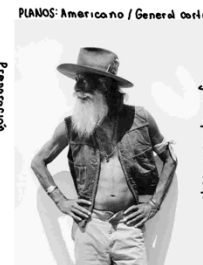


PEINADO



DESCENSO

PREPARACIÓN



PLANOS: Americano / General Oeste

Cabe - Dejar respirar el cuerpo

Sol intenso ☼



PREPARACIÓN ONDA



FOCOS: CARANTENO

PLANOS ☼ 1/2

Creación-comunicación

Fotografías



Creación-comunicación

Fotografías



Creación-comunicación

Fotografías



Creación-comunicación



Link video:

<https://www.youtube.com/watch?v=gG1-o0nG7xc&t=11s>

