

PROTECCIÓN SENSIBLE

POR: Pamela Botero Escobar

Profesora: Carolina Coneo Ospina

Tercer semestre Diseño de modas

Laboratorio experimental masculino

2021



POSTURA CRÍTICA

La masculinidad

hegemónica protectora

Desde muy pequeña en mi entorno familiar he visto esa masculinidad hegemónica protectora, y es una postura con la que estoy de acuerdo y que desde mi experiencia personal he podido comprobar ya que he convivido con dicha expresión de masculinidad en el día a día desde mi infancia.

Esta masculinidad es con la que tengo una relación más cercana y la que me ha generado un impacto positivo a lo largo de mi vida, esto me despertó un sentimiento de curiosidad sobre el rol que cumple este tipo de masculinidad en las dinámicas dentro de lo que hoy conocemos como institución de familia y en este punto pude ratificar que las prácticas de masculinidad son determinantes para el buen desarrollo de un niño, debido a que, es de suma importancia la relación entre padre e hijo, ya que esto genera un ambiente de calidez, seguridad y acompañamiento desde la infancia hasta la adolescencia, para así poder formar seres íntegros y sumar a la sociedad. Esta masculinidad sana y protectora como lo dije anteriormente, me brinda esa seguridad y confianza que refuerza de forma significativa mi expansión como persona; por tal motivo me parece que es una representación de masculinidad digna de resaltar y exaltar.

En mi caso, la aparición de dicha representación masculina y paterna, la evidenció en varias personas de mi familia, principalmente mi papá, él se ha apropiado del rol de un hombre fuerte, protector y emocional, es quien brinda con su presencia ese sentimiento de estar en confianza y plena seguridad. Por otra parte también está mi primo mayor, que con sus actitudes y comportamientos hace que en mí se desate esa admiración de que siempre tendré un refugio en él y estaré en un lugar seguro con su presencia, todas estas son cualidades fuertemente ligadas a mi imaginario de masculinidad.

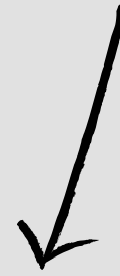
Finalmente, la representación de masculinidad protectora no solo me motiva desde un enfoque personal sino también viéndolo desde un punto sociológico, puesto que soy firme creyente de que las capacidades de liderazgo que caracterizan a mi masculinidad son motor de los cambios sociales, y necesarias en la evolución de las dinámicas que estamos construyendo, en organizaciones, en la institución de familia, en el sector público o cualquier ámbito que busque una mejora; esta masculinidad inspira confianza, seguridad y admiración por su forma filántropa de ver y vivir su vida, donde la procuración por el bienestar de los demás hace parte fundamental de su configuración y estructura de masculinidad.

CONCEPTO DE COLECCIÓN

CONEXIÓN DE ORIGEN

Esta colección otoño invierno 2022-23, habla de la búsqueda constante del hombre por conectar con el origen, consciente de la importancia de convivir con la profundidad del interior del ser, en orden de hacer, sentir y expresar...
Encontramos un caparazón inquebrantable que está en función de proteger a los suyos, y poco a poco se desvanece para mostrar su faceta sensible que representa su verdadera esencia, cuando se desliga de la rigidez y las estructuras se permite a sí mismo dar rienda suelta a su susceptibilidad y ternura.

LOS UNIVERSOS DE VESTUARIO



Jeans wear



Kaki wear



ELEMENTOS DE CREACIÓN



CARTA Y PALETA DE COLOR



LA MASCULINIDAD

La historia que se narra a través de las texturas es plasmar esa masculinidad protectora, hegemónica y sensible. Para esto se divide en tres etapas, comenzando por la más fuerte donde se plasma ese caparazón y escudo protector inquebrantable que es la base de todo, entonces las primeras texturas son realizadas con el color plateado e insumos que transmiten fuerza rigidez y firmeza, sin dejar atrás esas formas orgánicas que ayudan un poco a suavizar y dar fluidez.

En la segunda etapa esas escamas del caparazón se van desvaneciendo un poco y comienza aparecer el azul, el beige, el violeta y verde oliva a través de formas fluidas, y texturas más suaves y porosas que empiezan a interiorizar mucho más esa sensibilidad en esta etapa las texturas pierden el aspecto de rigidez.

Para finalizar en esta etapa muestra el punto más sensible de esta masculinidad que esta construido sobre una base de protección, en esta etapa las texturas reflejan a través de relieves, volúmenes, movimiento y formas algunas sensaciones como: suavidad, fluidez, acolchamiento, tranquilidad, confianza y calidez.

PLATEADO:

seleccione este color para que represente ese lado protector, ese escudo y caparazón que son la base por la que manifiesta los sentimientos y emociones, según la psicología del color el plateado evoca una sensación de protección, firmeza y dureza es un tono que vibra brilla y transmite esa inteligencia.

AZUL NAVY:

Seleccione este color para transmitir ese lado hegemónico, conservador y tradicional pero a la vez sensible y emocional, según la psicología del color el azul es un tono que evoca fuerza, confianza, autoridad, pero también transmite tranquilidad y armonía, también mencionan que el azul puede identificar a personas rígidas y conservadoras, melancólicas y emocionales.

BEIGE:

seleccione este color para que represente ese lado sensible, noble, que genera confianza tranquilidad y paz, al pensar en un abrazo y los brazos de protección inmediatamente se viene a la mente esta color que además según la psicología del color esto reafirma mi pensamiento porque es un tono que evoca una sensación de tranquilidad y serenidad también genera confianza y un sentimiento acogedor.

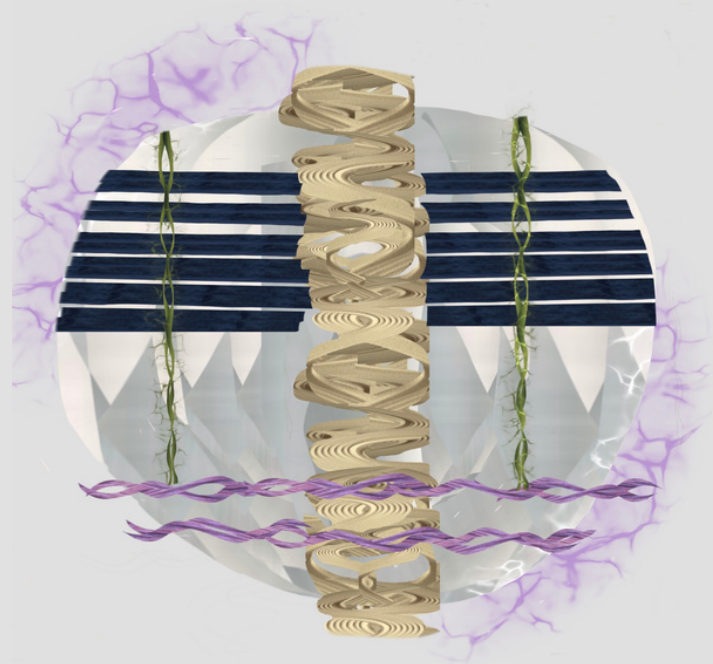
LILA:

seleccione este color para que represente el lado espiritual, sensible y fluido, al pensar en el interior y en el lado del ser esto me transmite dicho tono y relacionándolo con la psicología del color pude notar que evoca espiritualidad en altos niveles.

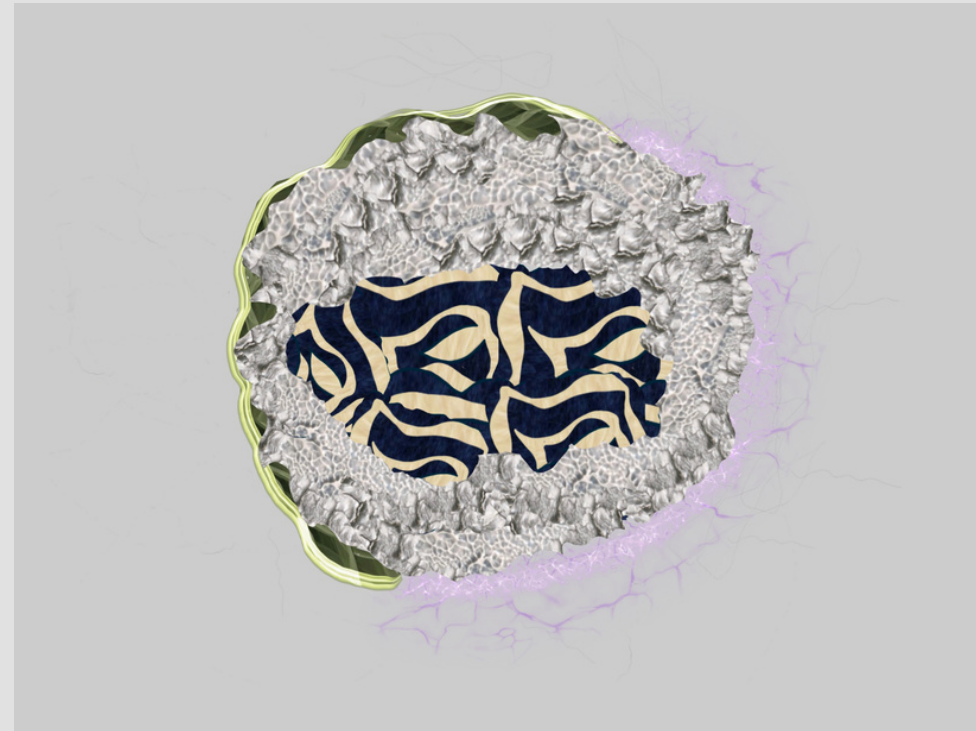
VERDE OLIVA:

seleccione este color para que represente ese lado racional, analítico y observador que siempre esta pendiente del entorno y de la protección, según la psicología del color este tono evoca, lógica, conceptual, inteligencia, investigación, paz emocional y un sentimiento e confianza.

COLLAGES



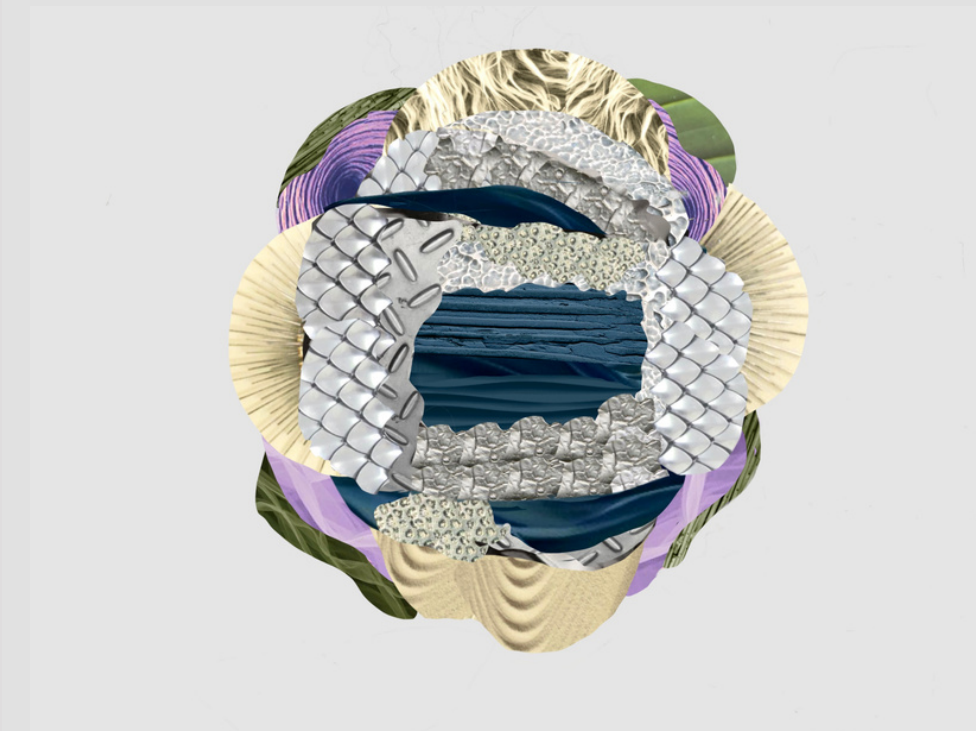
Color



Textura



Grafías



Superficie

MOOD BOARDS

HOMBRERAS



CALADOS

ACOLCHADO

CARACTERÍSTICAS DESTACADAS



ERGONOMÍAS



ESTRUCTURAS



MATERIALES TEXTILES

BLAZER



CAMISA

PANTALÓN

TIPOLOGÍAS



OVALADAS

SILUETAS

REFERENTES DE PASARELA



MET



GALA

OCASIÓN DE USO

FORMAS



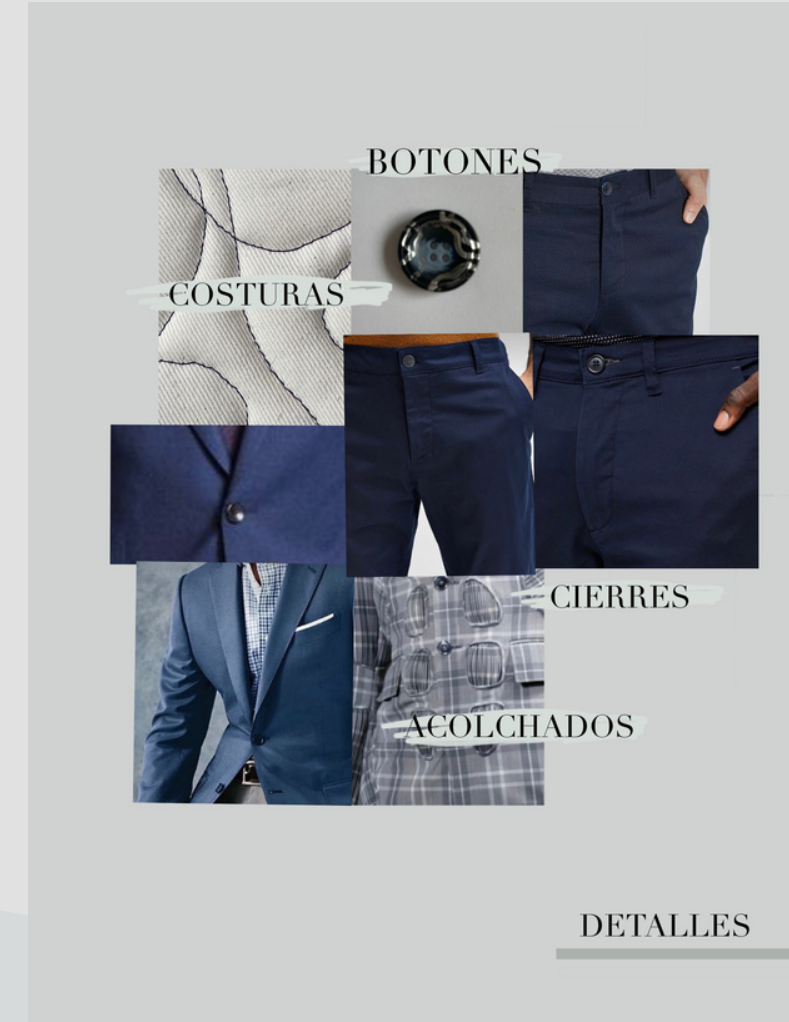
GRAFÍAS

ABSTRACCIONISMO



ESTÉTICA

MOOD BOARDS



30 INSUMOS



Tache hexagonal de material níquel
Se aplica manual
Medida: 3 cm



Ganchos nodriza de 5 cm



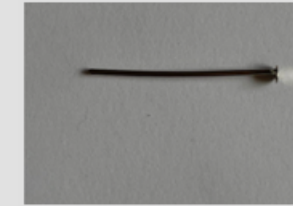
Cadena de eslabón grueso hueco ancho en aluminio níquel
Medida: 1.5 X 1cm



Cadena eslabón ancho y grueso en aluminio plateado
Medida: 2.5 cm x 2 cm



Tache cónico de níquel
Se aplica manual.



Puntillas metálicas delgadas.



Clavo de acero liso.



Tache metálico para aplicar a presión.



lambre dulce galvanizado de 1.2 mm



Alambre de aluminio plateado de 1mm de espesor



Botón de golpe de material níquel
Medida: 30 L



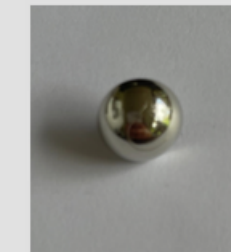
Argolla hexagonal de material níquel



Clavo de acero liso.



Tache plano brillante
Se aplica manual.



Botón burbuja metálico
medida: 16L



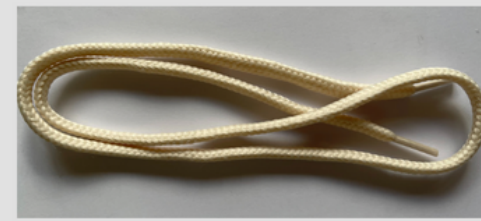
Hilo plateado de seda
Medida: 2mm de diámetro



Lana de hebra gruesa 100% acrílico en tono beige



Cordón plano clásico en tono beige



Cordón redondo trenzado clásico de poliéster, con un tono beige.



Cordón redondo trenzado clásico de poliéster, con un tono verde oliva.

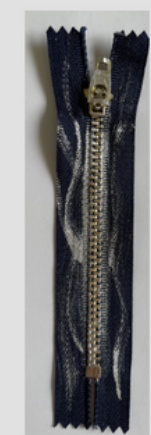


cinta decorativa en tono verde oliva.



Cierre de nylon gris y azul Navy

Medida: 10 cm



cierre de cobre azul Navy

Medida: 10 cm



cuerda macramé trenzada brillante
medida: 3mm



Lana peluda gruesa, 100% poliéster en un tono beige.



Lana de hebra delgada 100% acrílico en tonos lila y verde oliva



Botón tenor gris plata en poliéster

Medida: 32L



Botón elegancia color lila en poliéster
Medida: 24 L



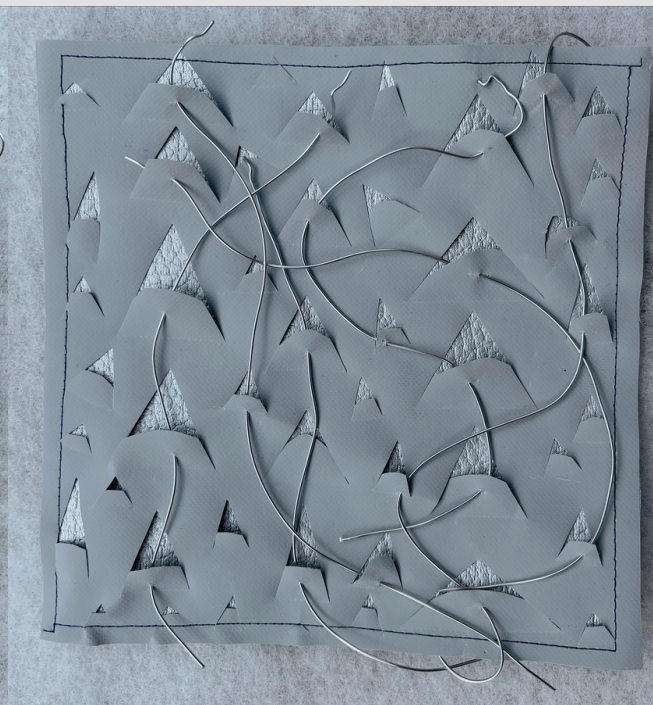
Botón preludio azul Navy en poliéster.

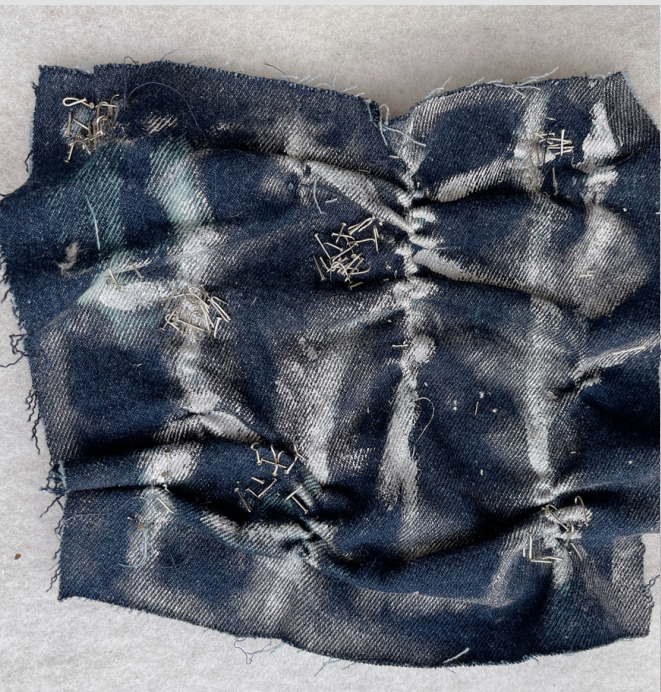
Medida 44L



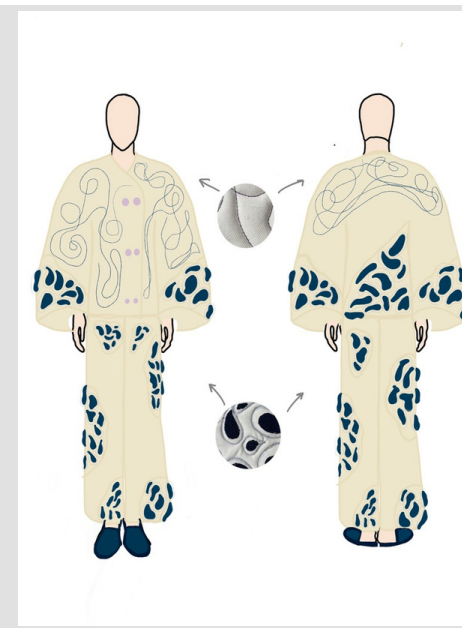
Botón Gorgona azul navy en poliéster.

Medida: 36 L





COLECCIÓN



FIGURINES

ELEGIDOS

1.



2.



3.

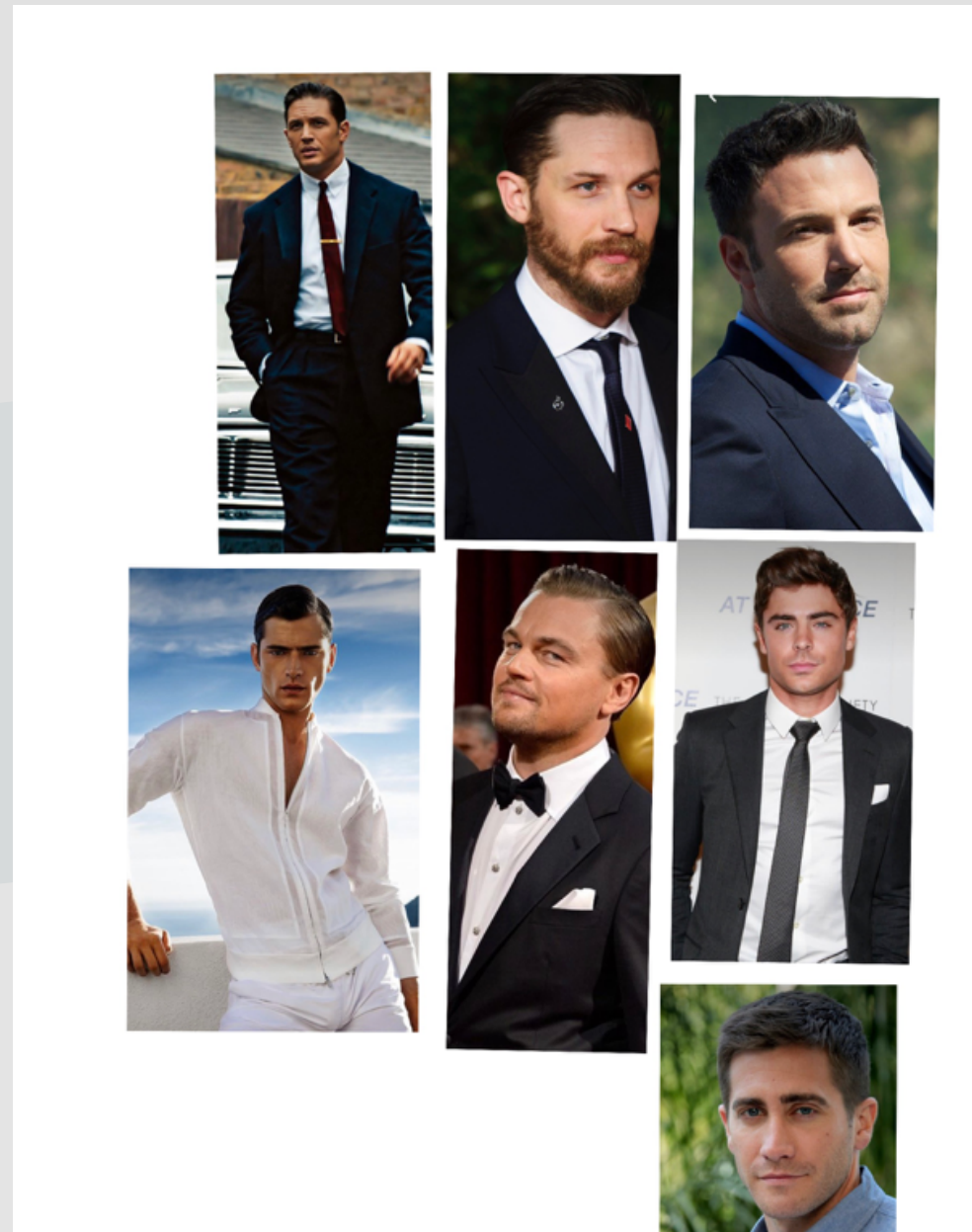


ESTILISMO

Maquillaje



Peinado



Calzado





