

EN-TRE MOVIMIENTO

Museografía - transición del movimiento a lo estático

PARQUE DE BOLÍVAR Y EL PASAJE JUNÍN

Tanto el parque Bolívar como el Pasaje de Junín ha pasado por transformaciones durante el tiempo, y aunque claramente no son lo mismo que antes, sus significados viven en las memorias de sus habitantes.

A pesar de sus cambios, estos lugares siempre están en constante movimiento donde se generan contrastes y tensiones entre los habitantes allí. En especial el contraste de los que habitan en movimiento y los que están entre el movimiento; los entes que duermen en la calle empiezan a ser parte del espacio; conectan lo fluido del movimiento y el caos con lo estático de la arquitectura del espacio.

MEMORIA

MOVIMIENTO

CAPAS SOCIALES

IMPASIBILIDAD EN MEDIO DE MOVIMIENTO

Los entes que duermen en la calle en medio del caos y el movimiento del centro; son la conexión entre lo fluido y lo estático.

HÁBITOS

MOVIMIENTO

CONTRASTE

IMPASIBILIDAD

GESTOS

Lo fluido se conecta a lo estático a través de los cuerpos

Contraste

Dualidad

Rodea

Fluidez

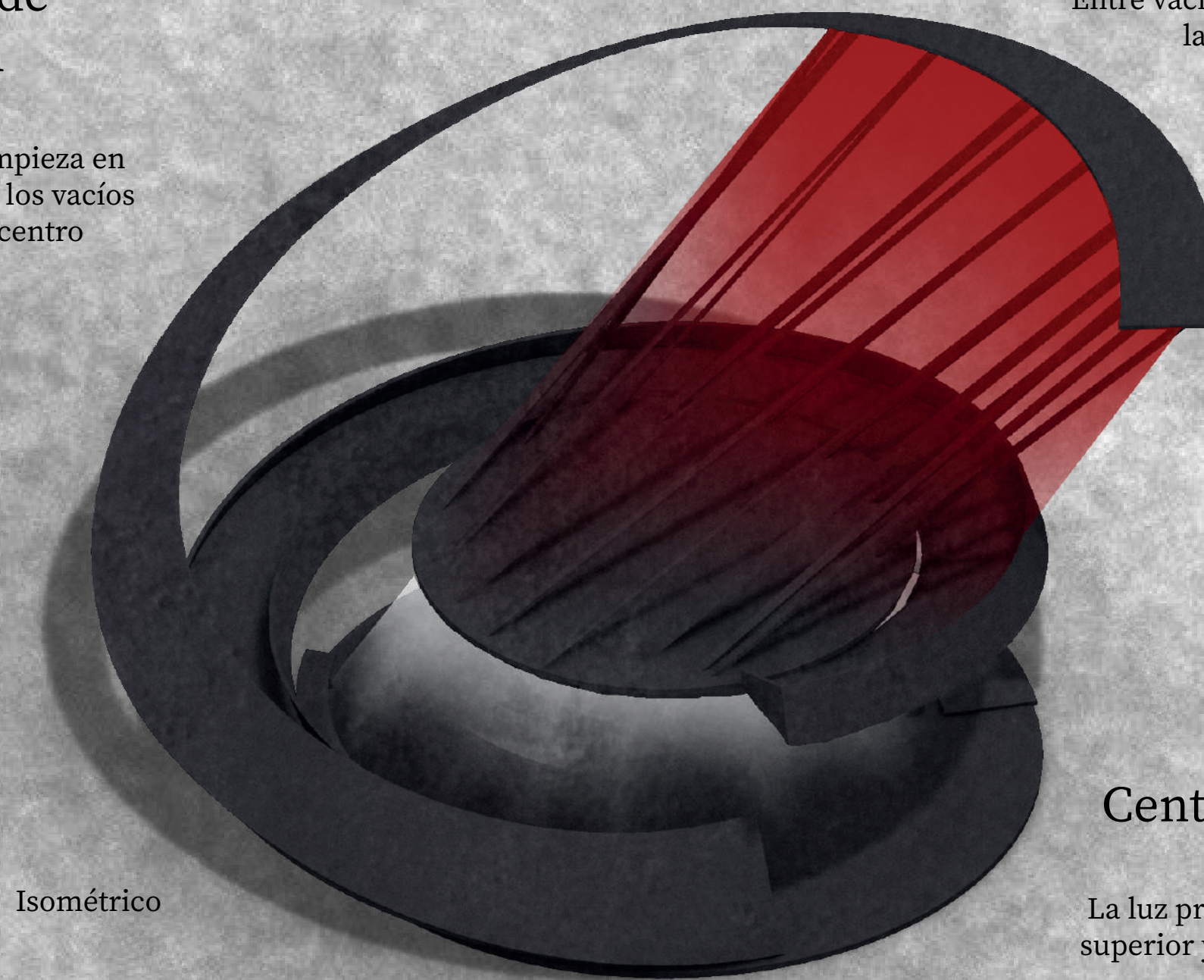
Estático

Conexiones de Transición

Intercalando luz y vacío empieza en luz pasando a oscuridad en los vacíos se escucha el ruido del centro

Supresión de sentidos

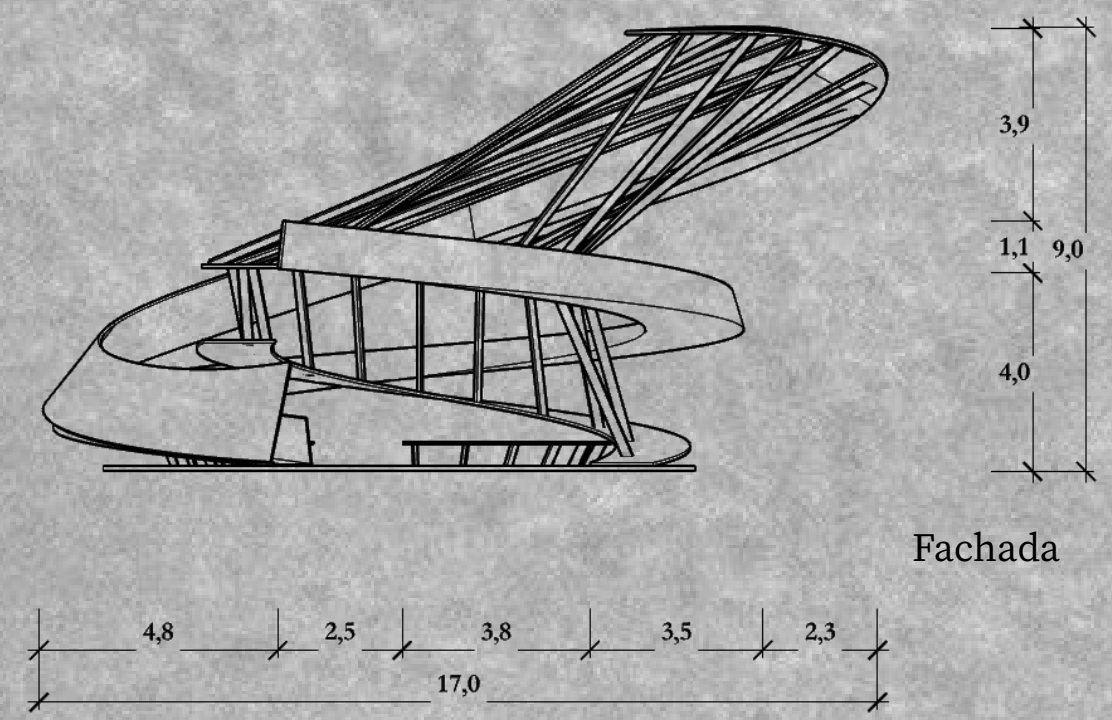
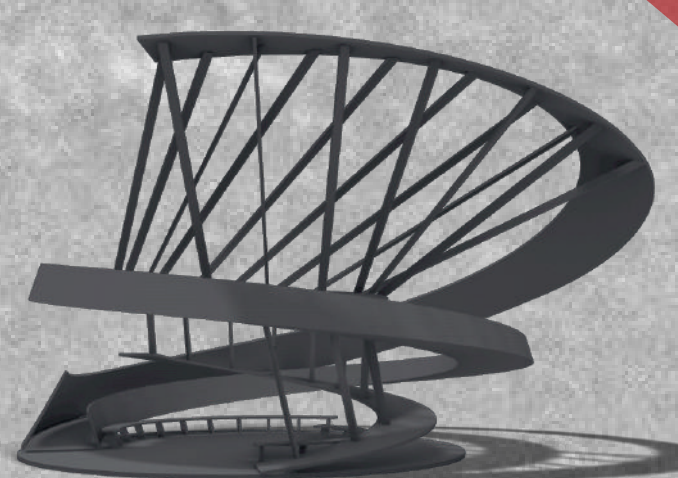
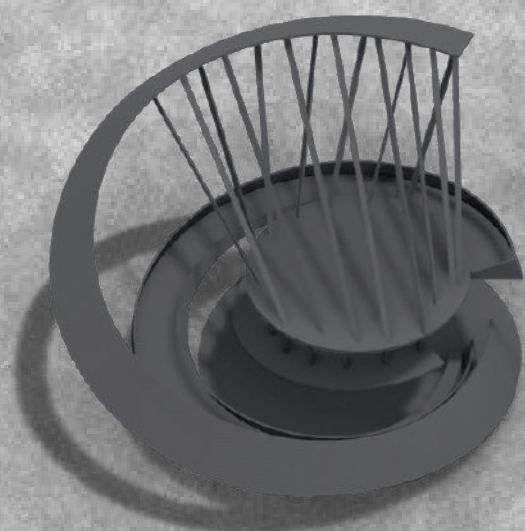
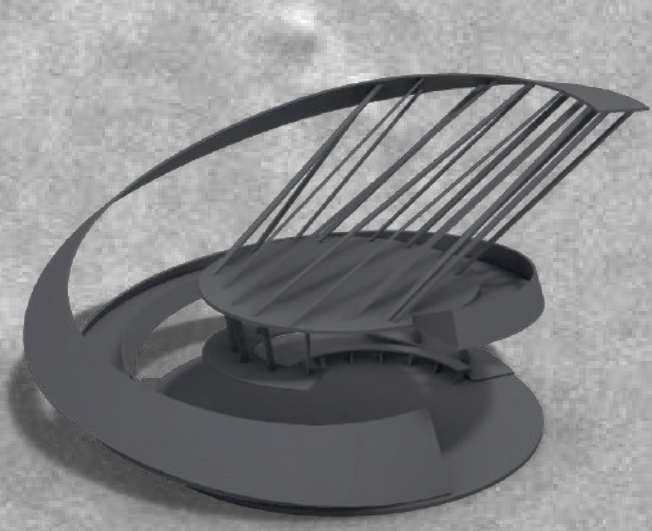
Entre vacíos cuenta fotográficamente la historia del centro



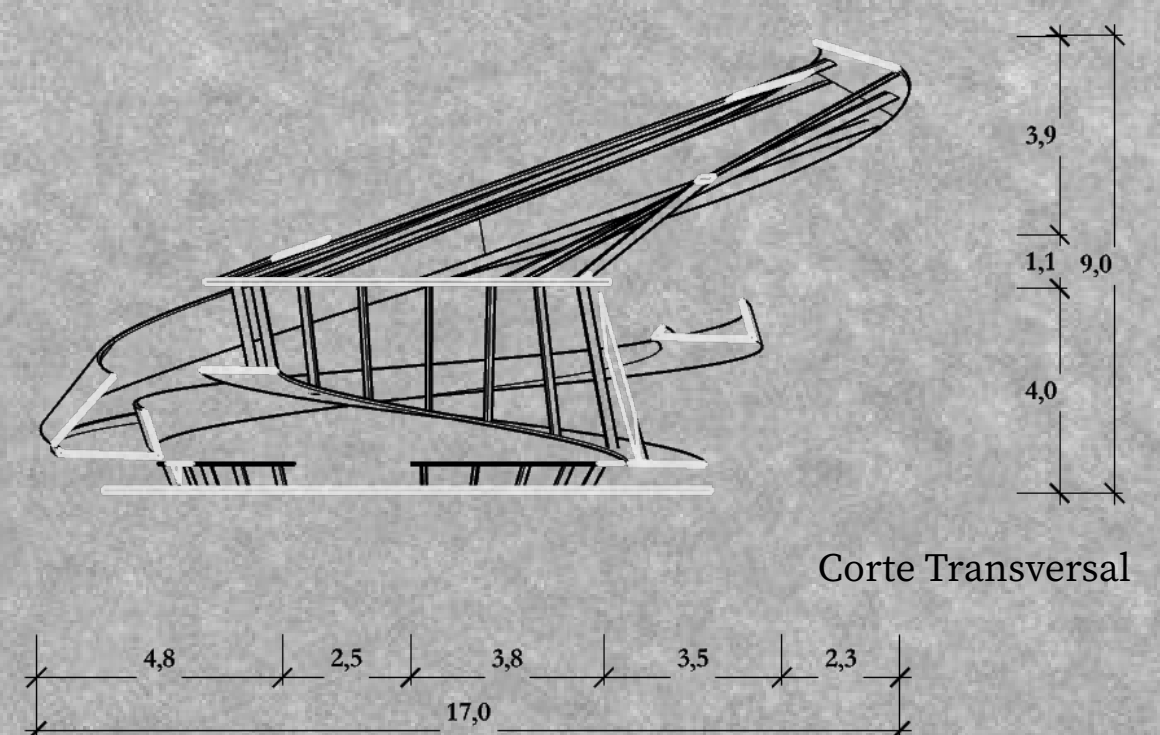
Isométrico

Centro de convergencia

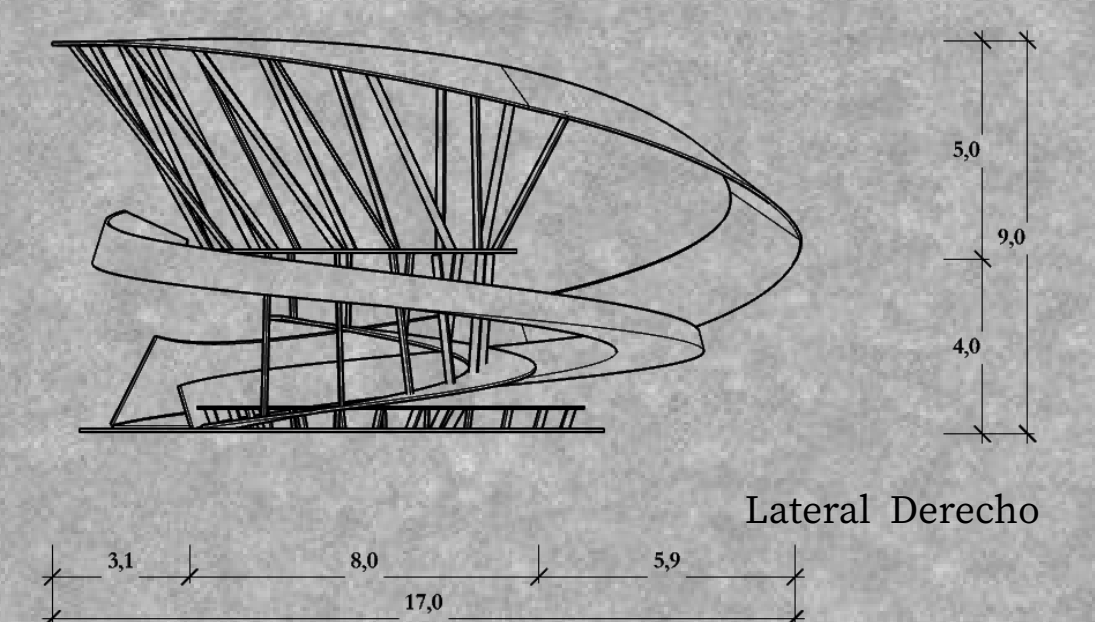
La luz proyecta las conexiones de la parte superior y la estructura reúne en su centro



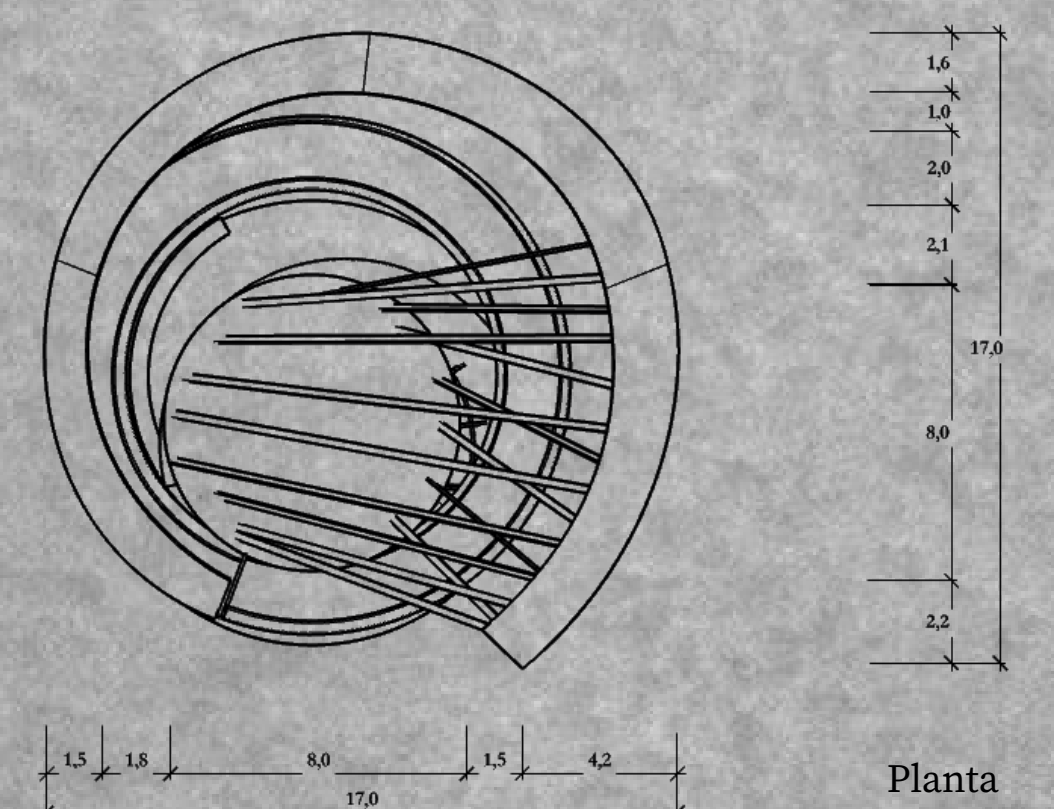
Fachada



Corte Transversal



Lateral Derecho



Planta

PARQUE DE BOLÍVAR

