

Análisis
POPS

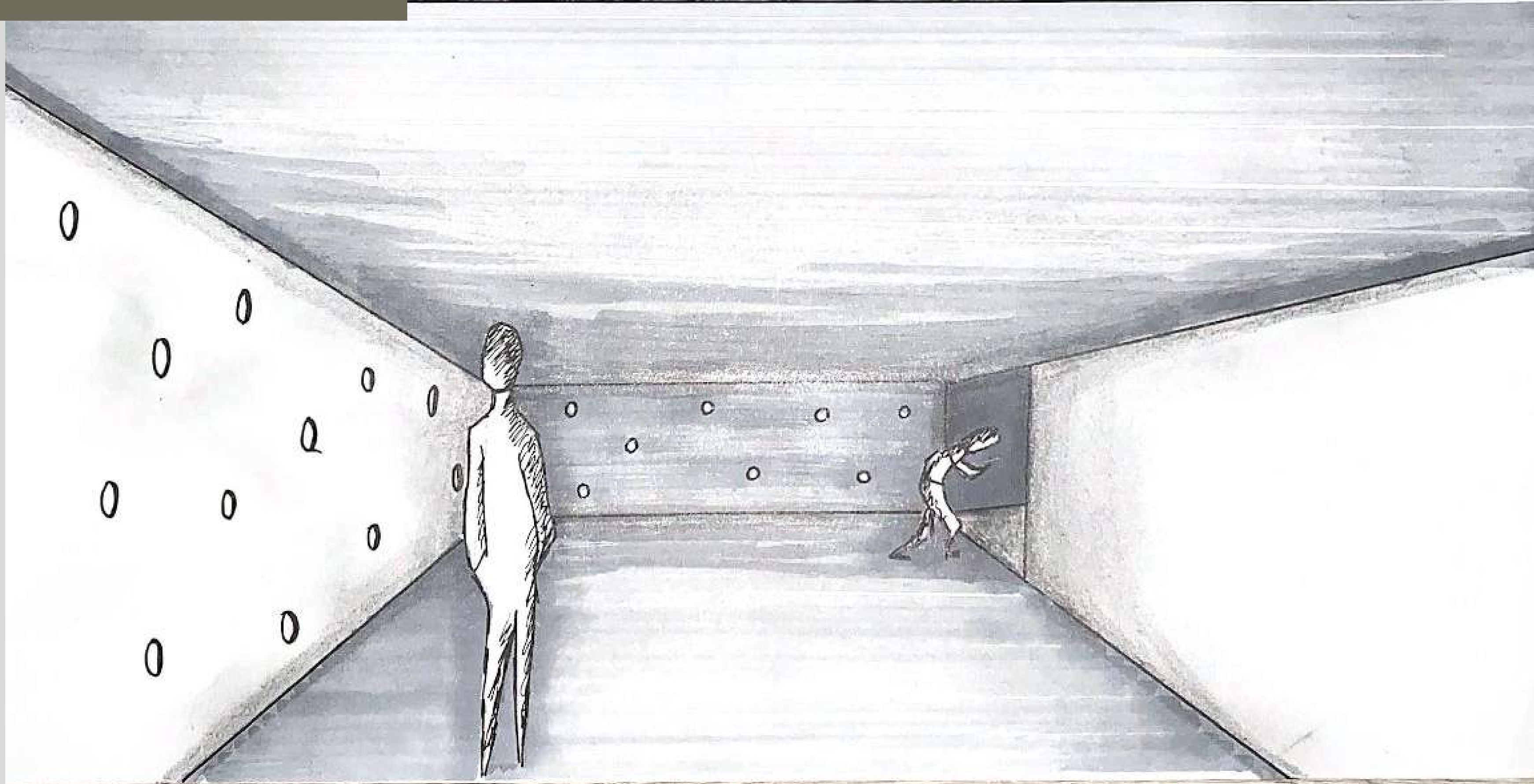
Sofia Escudero
Alvarez
Est. Diseño de
Espacios\Escenario



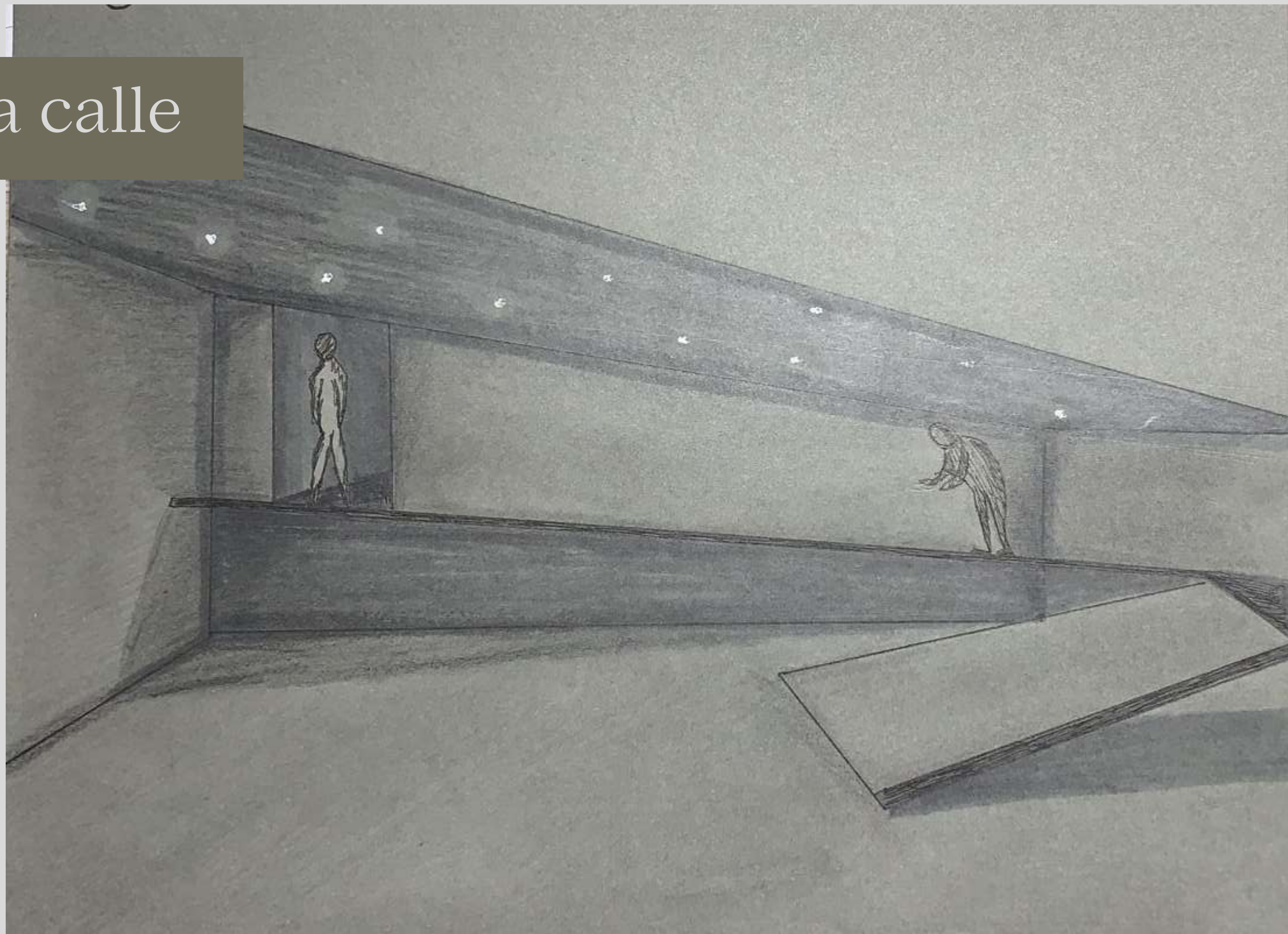
Momentos

Recorrido

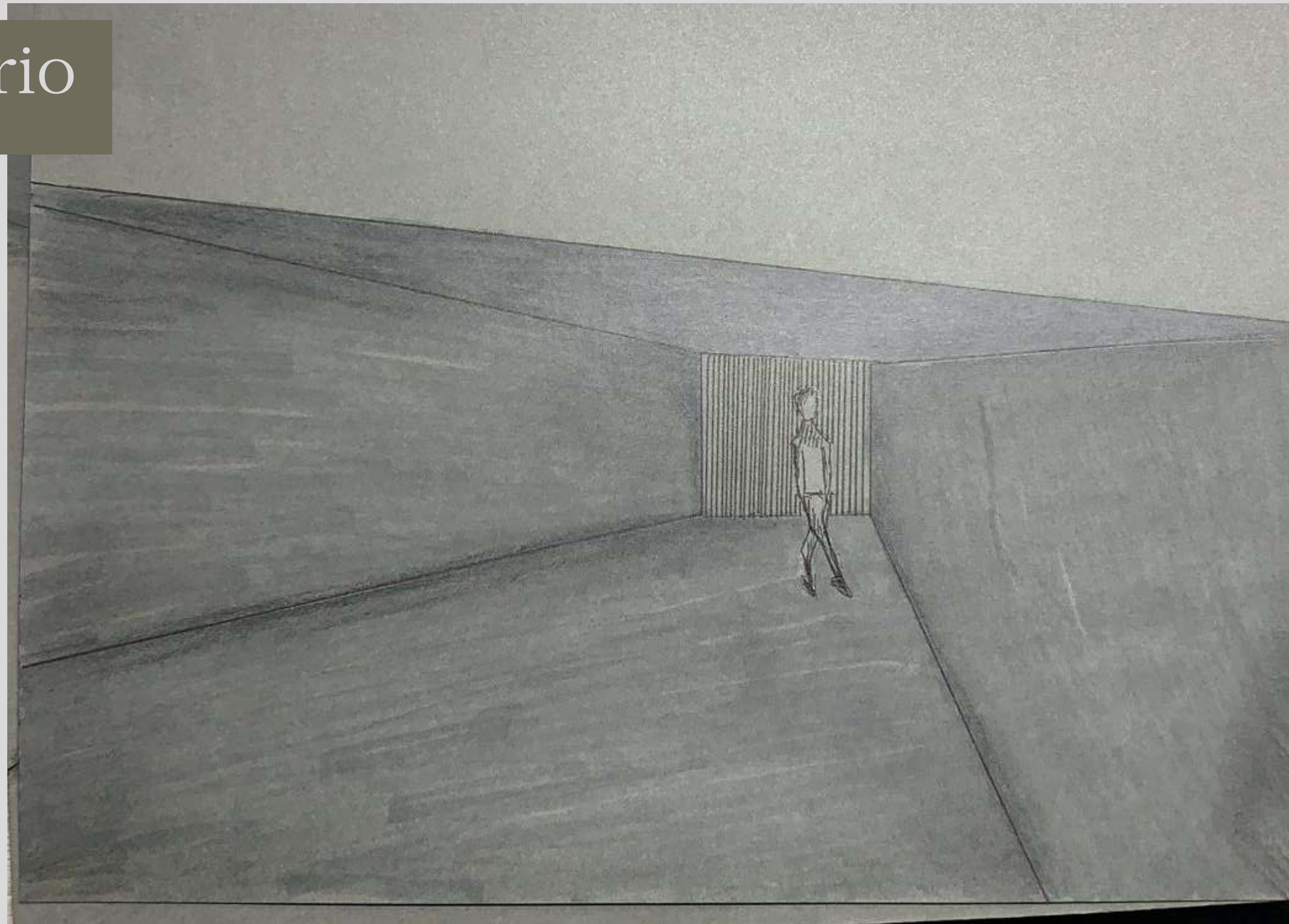
1. Infancia difícil



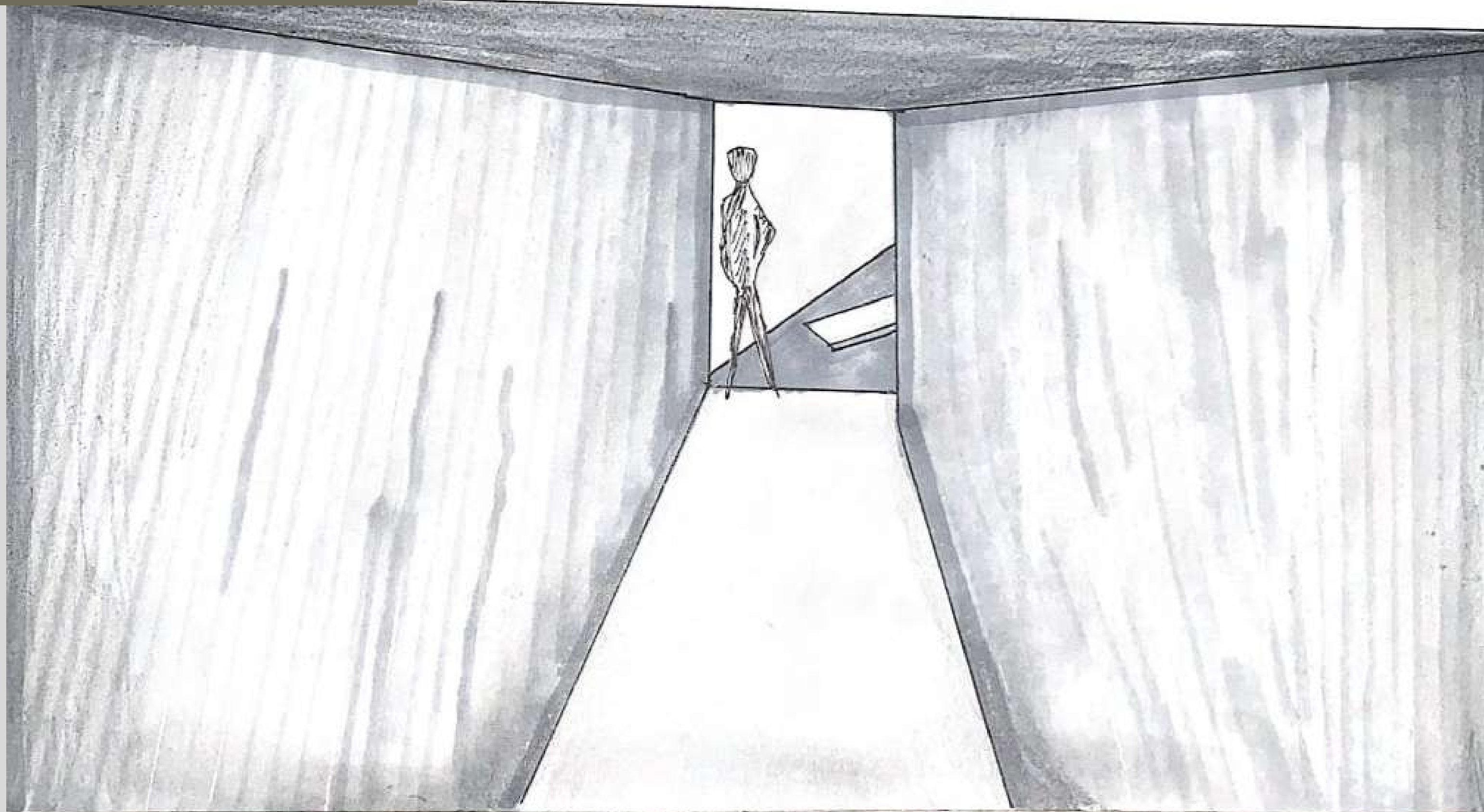
2. Vida en la calle



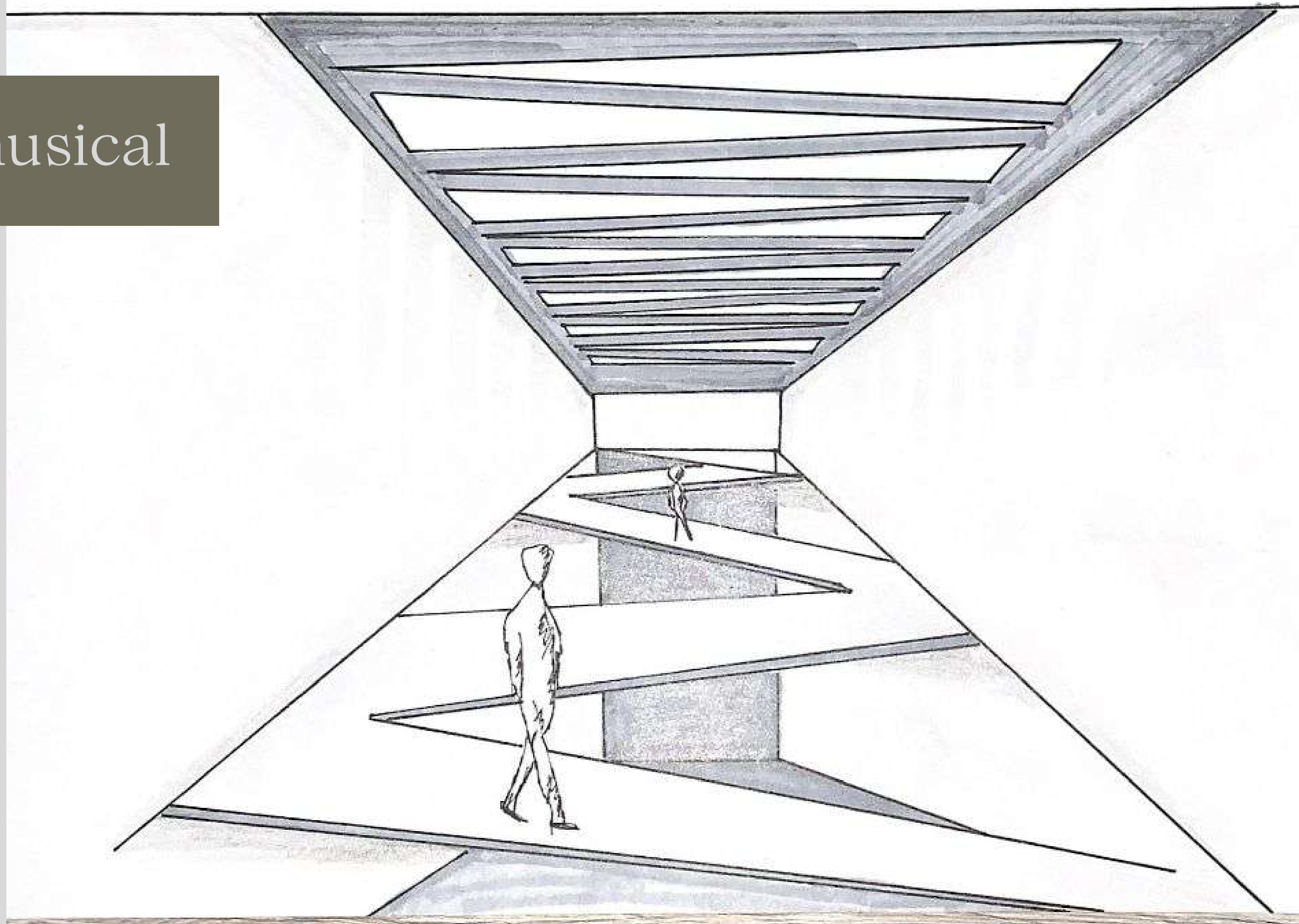
3. Reformatorio



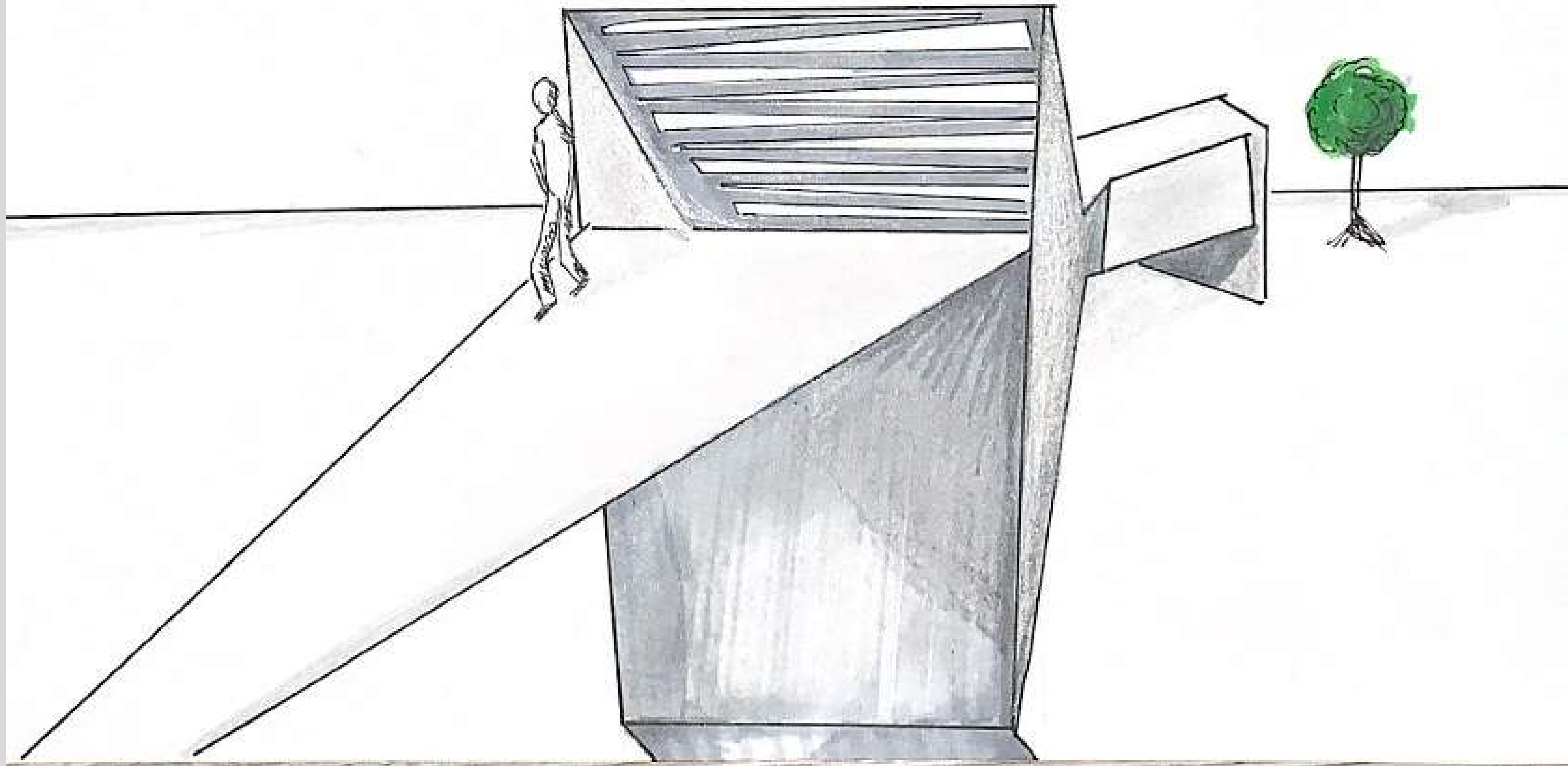
4. Su primera trompeta



5. Recorrido musical



6. Punto mas alto de
su carrera



"Una experiencia arquitectónica potente silencia todo el ruido exterior; centra nuestra atención sobre nuestra propia experiencia y, como ocurre con el arte, nos hace ser conscientes de nuestra soledad esencial."

– Juhani Pallasmaa