



Espiral



Guión Literario

Clara es la única amiga de Sofia, la única que no se ha alejado por los rumores que surgen relacionados con ella y el notorio lunar que tiene en su frente, dicen que tiene poderes de atraer a las personas y puede que tengan razón, ya que siempre esta rodeada de chicos rogando su atención, ella se muestra desinteresada, pero de alguna manera halagada. Un día camino a casa Sofia le insistió a Clara que le presentase a su novio, esperando que tuviera la misma reacción que todos los chicos, sin embargo, no fue así. Simón, el novio de Clara, se sintió atemorizado por la energía que percibía de Sofia, echándola casi de inmediato de su casa. Sofia bastante humillada y confundida empezó a obsesionarse con Martín, el único que no estaba a sus

pies. Lo acosaba todas las noches tocando a su puerta con la esperanza de que la dejara entrar; una noche logró entrar a la casa de Martín y este al verla se asusto bastante con la figura creciente de un espiral en su frente, justo donde estaba el lunar, sin razón alguna.

Los acosos siguieron hasta que Clara sorprendió a Sofia en la calle al frente de la casa de Martín y le reclamo sobre su nueva obsesión, en ese momento paso una brisa la cual levanto el flequillo de Sofia revelando como su espiral había crecido, a tal punto de haber tomado su ojo izquierdo perdiéndose dentro del espiral, Clara sale corriendo asustada por lo que vio y no volvió a saber nada de Sofia.

Luego de un tiempo, Simón recibe una llamada de un desconocido regándole

encontrarse en el parque, cansado de su insistencia accedió, cuando llegó al parque se dio cuenta que allí estaba Sofia esperándolo y el chico en realidad estaba siendo controlado por ella prometiéndole una salida a comer, Simón de inmediato la rechazo y en un forcejeo le tiro su sombrero al piso revelando como el espiral había consumido su cara de la boca para arriba, todos la miraban asustados como el espiral crecía y su cuerpo era consumo por el mismo hasta desaparecer.



Uzumaki

la Cicatriz
cap. 3

A piece of torn black paper with the word "Referentes" written in white, bold, sans-serif font. The paper has irregular, jagged edges, suggesting it was torn from a larger sheet. The background is plain white.

Referentes



Paprika
Desfile

A Silent Voice
Compañeros con x
en sus caras



Dalerpot
Youtube



Dragon Head
Estética de la animación

Historias de Miedo para
Contar en la Oscuridad
Estética de la película
(filmación)





desglose de
producción
general

Título: Espiral

Descripción: Adaptación Manga: Uzumaki cap. 3

Personajes:

Principales -> Sofía

Principal -> Clara

Principal -> Martín

Secundarios -> Símon y extras

Actores:

Nasly Ocampo

Salomé Pineda

Keny Orozco

Tomas Gil

Ubicación: Ceiba del Norte (residencia de Keny)

Hora de grabación: 4:35 p.m

Director:

Nasly Ocampo

Director arte:

Salomé Pineda

Cámara:

Keny Orozco

Post - producción / Animación:

Nasly Ocampo - Keny Orozco - Salomé Pineda

A piece of black paper with a torn, irregular edge is centered on a white background. The word "storyboard" is written in a white, lowercase, sans-serif font across the middle of the black paper.

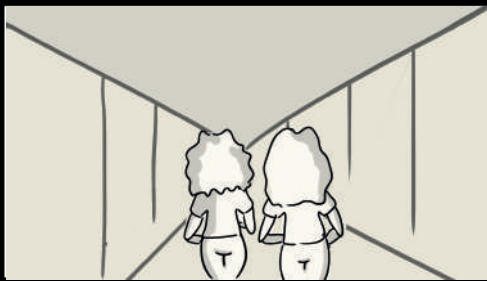
storyboard

Escena: Presentación Amiga



Aquí se presenta a Sofia, la cual tiene un extraño poder para atraer a los hombres.

Escena: Caminata



Sofía se encuentra con Clara y van caminando y hablando hasta que Sofia insiste en que clara le presente a su novio

Escena: Susto y Rechazo



Martin (el novio de sara) al ver a Sofia se asusta ya que siente una energía malvada y la echa de su casa.

Escena: Formación del Espira



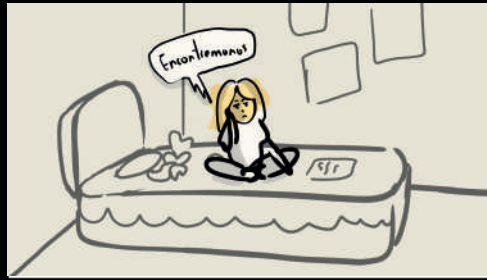
En la noche Sofia entra a casa de Martin y este al ver su frente se da cuenta que tiene forma de espiral.

Escena: Crecimiento



Clara ve a Sofia y se da cuenta que el espiral está creciendo

Escena: llamada



Clara recibe una llamada de Sofia solicitando encontrarse en el parque.

Escena: Encuentro Parque



Clara ve a lo lejos a Sofia usando un sombrero que no deja ver su rostro.

Escena: Revelación



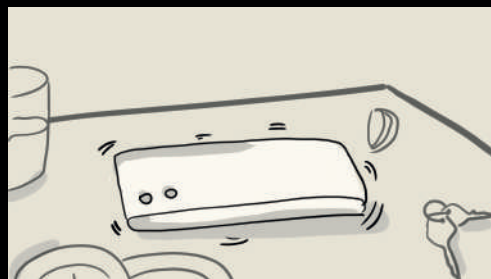
Sofia se quita el sombrero revelando que el espiral tomo su ojo izquierdo.

Escena: Acoso



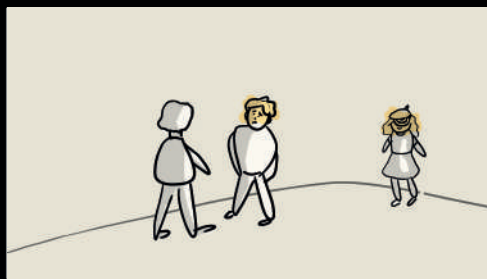
Sofia comienza a acosar a Martín todas las noches ya que nunca la habían rechazado en su vida.

Escena: Segunda llamada



en la noche Martín recibe una llamada de un hombre desconocido que pide que se reúnan en el parque.

Escena: encuentro desconocido



Martin llega al parque y ve que el extraño hombre está acompañado por Sofia.

Escena: Enamorado



El desconocido le reclama porque ella le prometió salir con él si hacía eso.

Escena: Golpe y Revelación



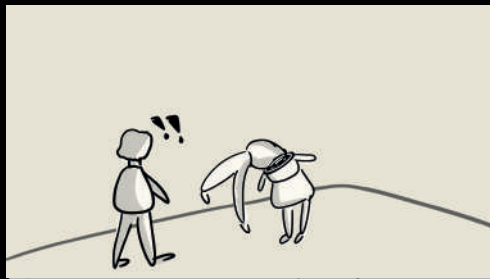
El extraño golpea a Sofía mostrando que el espiral había consumido la mitad de su cabeza.

Escena: Dentro espiral



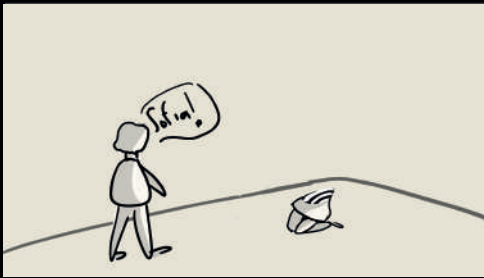
se hace un plano a detalle donde se observa a los hombres que la siguen marchando hacia el centro de la espiral.

Escena: Succion



El hombre extraño es absorbido por el espiral formando ahora parte de los que marchan dentro de él.

Escena: Final



Al final el espiral se descontrola absorbiendo por completo a Sofía y así terminando la historia.



**Ficha
Personajes**



Martín

Chico, 19 años, traumatado por la muerte de su padre, ex-estudiante. Novio de Clara, no cae ante los encantos de Sofia.



sofia

Chica, 17 años. Estudiante, tiene a todos los chicos que quiera por su cicatriz en la frente, amiga de Clara, encaprichada por Martín



Segundo
vestuario:
Uniforme
Pantalón
Corduroy Café y
camiseta básica
negra



clara

Chica, 17 años. Estudiante, única amiga de Sofia, servicial, novia de Martín, descubre a Sofia acosando a su novio



Segundo
vestuario: Ropa
informal
Jean Oscuro,
blusa negra
cuello tortuga y
tenis blancos

A black, torn paper shape with the word "presupuesto" written in white. The paper has irregular, jagged edges, suggesting it was torn from a sheet. The word is centered on the paper and written in a clean, white, sans-serif font.

presupuesto

gastos

Transporte	\$6mil x persona
Comida	\$20mil x persona
Tela Verde	\$14mil x mt
Papel Celofán	\$2mil x rollo
Papel Bond	\$2mil x block
Varios	\$10mil x block
TOTAL	\$42mil x persona

Elementos

Cámara	Keny
Luces <small>Aro Reflector</small>	Nasly
Trípode	Keny
Vestuario	Todos
Basura	Keny
Celulares	Todos
Espacios	Keny



desglose de
producción
por escenas

ESCENA 1

Personaje/Reparto

Sofía y Clara

Exterior, Día:

Pasillo Torre 2

Decorado:

Puerta de vidrio, ladrillos
y jardines

Efectos Especiales

Caras de papel

Vestuario

Uniforme de Colegio

Figuración

Corredor

Descripción:

Se introduce el personaje de Sofía mientras Clara narra en V.O sus cualidades y después se encuentran para ir juntas a la casa del novio de Clara, Martín.

Planos - Ángulación:

- Primer plano + zoom in.
- Plano al detalle + cicatriz.
- Plano americano posterior + plano picado.



ESCENA 2

Personaje/Reparto

Martin, Clara, Sofía

Interior - atardecer :

Casa de Martin - sala

Decorado:

Luces tenues, ambiente oscuro, sucio y descuidado

Efectos Especiales

Caras de papel

Vestuario

Uniformes (chicas), camisa debajo de suéter tejido (Martin)

Figuración

Apartamento sala pequeña, ventanal pequeño, pocas luces.

Descripción:

Clara y Sofía llegan a la casa de Martin, el cual sale al escuchar que llegaron y al ver a Sofía se asusta, echándola de su casa

Planos - Ángulación:

- Plano detalle +picaporte.
- Plano general + neutro + entrada.
- Primer plano + neutro + Martin asomándose.
- Plano general + ángulo contrapicado.



ESCENA 3

Personaje/Reparto

Sofía, Martin

Interior, Noche:

Apartamento Martin

Decorado:

Sin "luces", sucio y descuidado.

Efectos Especiales

Caras de papel

Vestuario

Ropa informal (Sofía),
camisa debajo de un
suéter tejido (Martin)

Figuración

Puerta y pasillo
apartamento, espejo.

Descripción:

Sofía entra a la casa de Martin. Martin se asusta al verla y se cae mientras ella le reclama por haberla rechazado, cosa que nunca le habían hecho. Martin le dice a Sofía que su lunar está en forma de espiral y ella lo niega diciéndole que es una luna creciente, pero al mirarse al espejo se da cuenta de que sí es una espiral.

Planos - Ángulación:

- Plano americano + neutro + Martin.
- Plano general + neutro + entrada apartamento.
- Primer plano + neutro + cara Sofía.
- Plano general + continuo picado + sala apartamento.
- Primerísimo primer plano + neutro + cicatriz.
- Plano a detalle + neutro + cicatriz.

ESCENA 4

Personaje/Reparto

Clara, Sofía

Exterior, Día:

Parque

Decorado:

De acuerdo al espacio

Efectos Especiales

Caras de papel, espiral,
brisa

Vestuario

Uniforme

Figuración

Parque

Descripción:

Clara habla con Sofía sobre lo ocurrido con Martin y esto termina en una pelea debido a que Sofía quiere estar con él. Pasa una fuerte brisa que mueve el cabello de Sofía y muestra que el espiral es aún más grande.

Planos - Ángulación:

- Primer plano + Sofía y Clara intercalado.
- Pantalla dividida + primeros planos.
- Plano a detalle + cicatriz Sofía.

ESCENA 5

Personaje/Reparto

Clara

Interior, Noche:

Cuarto Clara

Decorado:

Peluche, sábanas, libro,
celular.

Efectos Especiales

Caras de papel

Vestuario

Pijama

Figuración

Cuarto, closet, peluches.

Descripción:

Clara recibe una llamada por parte de Sofía, la cual le pide que salga para contarle algo.

Planos - Ángulación:

-Primer americano + entre neutro y picado.

-Primer plano + zoom in + neutro.

-Plano detalle + neutro.

-Plano americano + picado.

ESCENA 6

Personaje/Reparto

Clara, Sofía

Exterior, Noche:

Parque

Decorado:

N / A

Efectos Especiales

Caras de papel

Vestuario

Jean, camiseta, falda,
gorro

Figuración

Plantas, piso ladrillo,
poca iluminación

Descripción:

Clara sale al parque para encontrarse con Sofía. Sofía le revela que el espiral está cada vez más grande. Se ve cómo el ojo derecho se cae dentro del espiral.

Planos - Ángulación:

- Plano general + neutro.
- Primer plano + neutro.
- Plano americano + contra picado.
- Plano medio + neutro (pecho cortando mitad cabeza).
- Primer plano + neutro.
- Plano al detalle + neutro.



ESCENA 7

Personaje/Reparto

Martín

Interior, Noche:

Cuarto Martín

Decorado:

Sucio, computador,
colchón en el suelo,
oscuro

Efectos Especiales

Caras de papel

Vestuario

Camisas manga larga,
jean, medias

Figuración

N / A

Descripción:

Martín recibe un mensaje por el computador de un desconocido, para encontrarse en un parque porque "deben hablar sobre Clara".

Planos - Ángulación:

-Plano detalle + teléfono.

-Primer plano + cenital.

-Plano americano + cenital + perfil tirano a espalda.

ESCENA 8

Personaje/Reparto

Simón, Sofía, Martín,
Clara

Exterior, Noche:

Cancha

Decorado:

Cancha

Efectos Especiales

Caras de papel

Vestuario

Camisas manga larga,
jeans, zapatos, camiseta
negra.

Figuración

N / A

Descripción:

Sofía es la desconocida que llega y Simón le reclama porque ella le había prometido ser su novia si traía a Martín. Martín se enfurece al ser rechazado y le tira un gorro, revelando el espiral que lo empezará a succionar. En el espiral se logra ver a todos los hombres marchando hacia el centro. El espiral consume a Sofía por completo.

Planos - Ángulación:

- Plano general + picado.
- Primer plano + neutro.
- Primer plano + contrapuesto + neutro.
- Plano americano + contrapicado.
- Primer plano + neutro.
- Primer plano-neutro.
- Primerísimo primer plano.
- Plano medio + neutro.
- Primer plano + zoo in.
- Plano al detalle + picado.
- Primer plano + neutro.
- Plano al detalle + neutro.
- Plano medio + neutro.
- Plano general + picado.
- Panorámico + zoom out.



Plan de rodaje

Título: Espiral

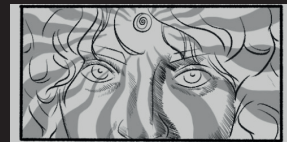
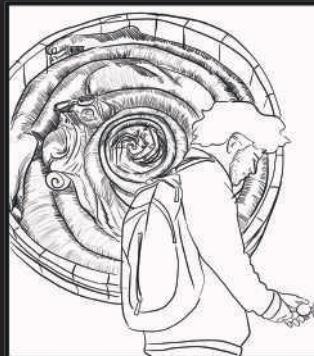
Directores: Nasly Ocampo
Keny Orozco
Salomé Pineda

Día de rodaje	Hora	Int / Ext	Día / Noche	Escena	Planos	Tomas x plano	Decorado	Localización	Tiempo rodaje	Tiempo preparación	Personajes (No. vestuario)	Material técnico
Jueves 28 Oct. 2021	16h	Exterior	Día	1	Primer plano - Plano americano posterior	1 -> 2 2 -> 1	De Halloween	Parque infantil unidad	5 min	10 min	Sofía -> uniforme Clara -> uniforme	Cámara, trípode y vestuario
Jueves 28 Oct. 2021	18h	Interior	Atardecer	2	Planos a detalle - Planos generales	1 -> 2 2 -> 2	Basura	Sala casa	20 min	5 min	Sofía -> uniforme Clara -> uniforme Martín	Cámara, trípode, vestuario, basura
Jueves 28 Oct. 2021	18h30	Interior	Noche	3	Americano, general, primero, primerísimo, a detalle	1 -> 1 2 -> 2 3,4,5 -> 1	Basura	Apartamento	25min	15 min	Sofía -> ropa calle Martín	Cámara, trípode, vestuario, basura
Jueves 28 Oct. 2021	16h30	Exterior	Día	4	Primero, pantalla dividida, detalle	1,2,3 -> 1	Parque	Parque unidad	5 min	10 min	Sofía -> uniforme Clara -> uniforme	Cámara, trípode, vestuario
Jueves 28 Oct. 2021	19h	Interior	Noche	5	Americano, primero, detalle	1 -> 2 2 -> 1 3 -> 1	N. A	Cuarto Clara	5 min	10 min	Clara -> ropa calle	Cámara, trípode, vestuario, celular
Jueves 28 Oct. 2021	19h10	Exterior	Noche	6	General, primero, americano, medio, detalle	2 -> 2 1,3,4,5 -> 1	Parque	Parque 2	15 min	15 min	Clara -> ropa calle Sofía -> ropa calle	Cámara, trípode, vestuario
Otro día	19h	Interior	Noche	7	Detalle, plano, americano	1,2,3 -> 1	Computador	Cuarto Simón	5 min	5 min	Simón	Cámara, trípode, vestuario, celular
Otro día	19h	Interior	Noche	8	Un montón	N. A	Cancha	Cancha	30 min	7 min	Simón , Martín Sofía -> ropa calle Clara -> ropa calle	Cámara, trípode, vestuario, celular

A piece of torn black paper with the word "merch" written in white, lowercase letters. The paper has irregular, jagged edges, suggesting it was torn from a larger sheet. The background is plain white.


merch

stickers



PÓster





Nasly Ocampo
Keny Orozco
Salomé Pineda
Paula Andrea Rey