



Fondo oscuro

Paula Botero

Cuarto semestre

Laboratorio de lo íntimo

Diseño de modas

Objetivación del proyecto

Para mi lo intimo habla de aquello que se reprime en nuestro interior, pero no es prudente expresarlo, asi que nunca abandona nuestros pensamientos.

Este cuenta con 3 etapas:

Represión primaria: Es el mecanismo que separa y busca "eliminar" las representaciones pulsionales de los afectos conscientes, es decir, es la operación psíquica donde se excluyen: Anhelos, ideas, imágenes, pensamientos, y recuerdos displacenteros no admitidos por las instancias psíquicas superiores (preconsciente/consciente).

Represión secundaria (propiamente dicha): Se refiere al "esfuerzo de desalojo psíquico" o repulsión por parte del Yo sobre los contenidos incompatibles con sus propias exigencias. Aquí, lo que se halla reprimido primordial en lo Inconsciente, ejerce una fuerza constante por emerger a la consciencia; y cuando está a punto de hacerlo, el sistema consciente emplea su energía psíquica para impedir el acceso de ese contenido inaceptable.

Retorno de lo reprimido: Se refiere a la manifestación de representaciones reprimidas a través de los síntomas, sueños, chistes, olvidos y actos fallidos. Es decir, son las modalidades deformadas en que se expresa, "retornando" eso que había sido excluido.

Indagación

Mesa de los pecados
capitales
Autor El Bosco
Año 1500 -XVI



Punk
género musical
mediados de los años 1970



El jardín de las delicias
Autor El Bosco
Año c 1500 -1505



Asimilación

Los deseos reprimidos son cosas que una persona desea hacer y no hace. La capacidad de una persona de reprimir sus deseos es proporcional al aguante que tiene para ser infeliz.

Mi postura quiere exaltar aquellos sentimientos producidos por el cerebro, que no pueden abandonar aquel órgano debido a que no son moralmente correctos y no se hacen públicos comúnmente.

Pensamientos oscuros, que muestran nuestros verdaderos deseos. Estos son detonados por situaciones específicas.

En este sentido, los deseos son inconscientes, forman parte de nuestra "realidad psíquica" y determinan la manera en que nos dirigimos a las cosas y el mundo para obtener una satisfacción.



Propuesta sostenibilidad

- Patronaje cero waste
- Pantalón samurai 0 waste

Paleta de color



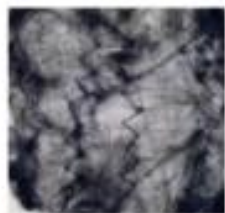
Textura
Hilos entrelazados.



Base textil
Tul



Texturas



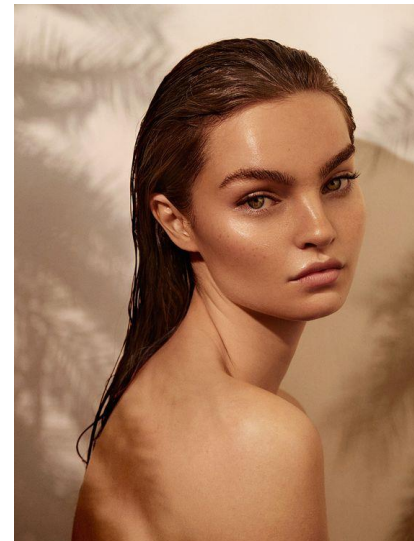
Intimo



Active



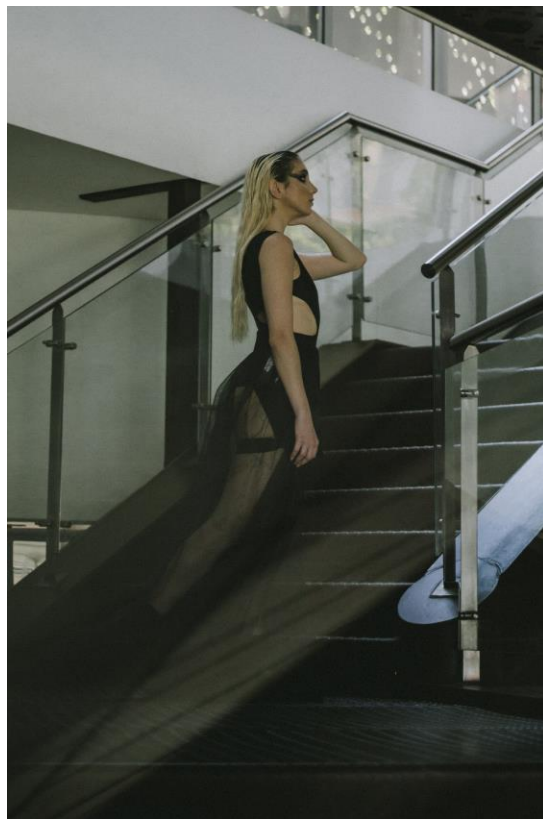
Styling

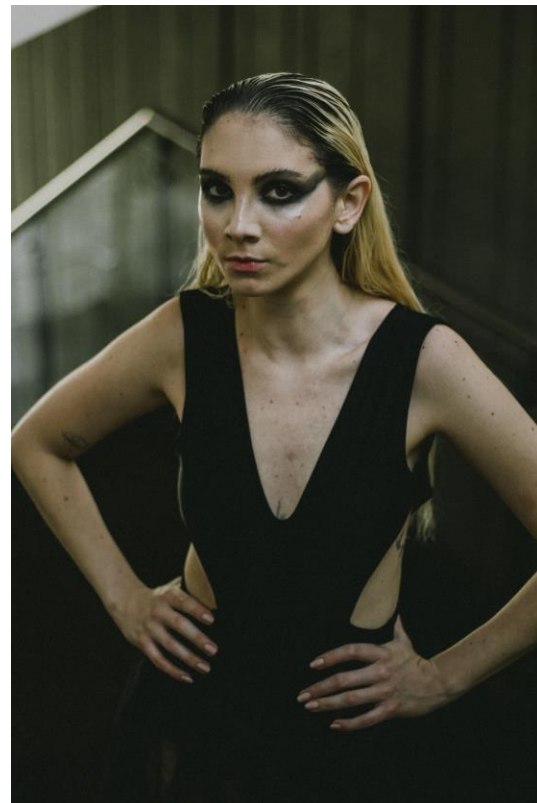
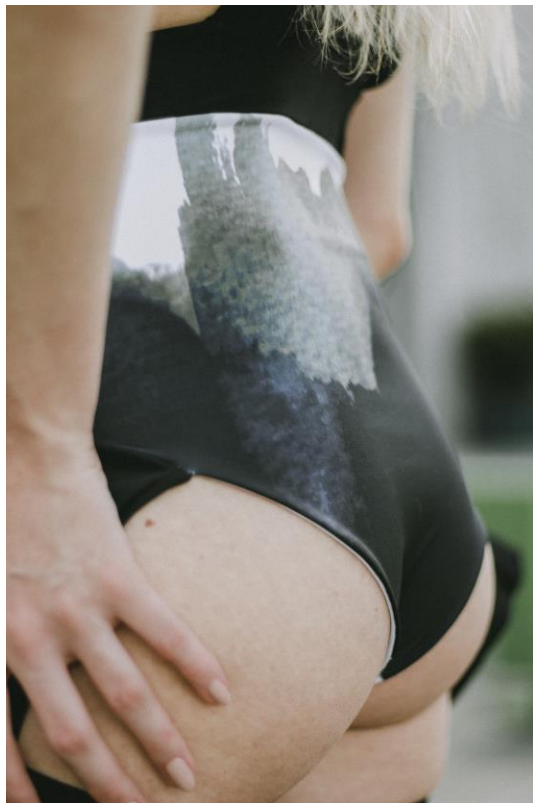
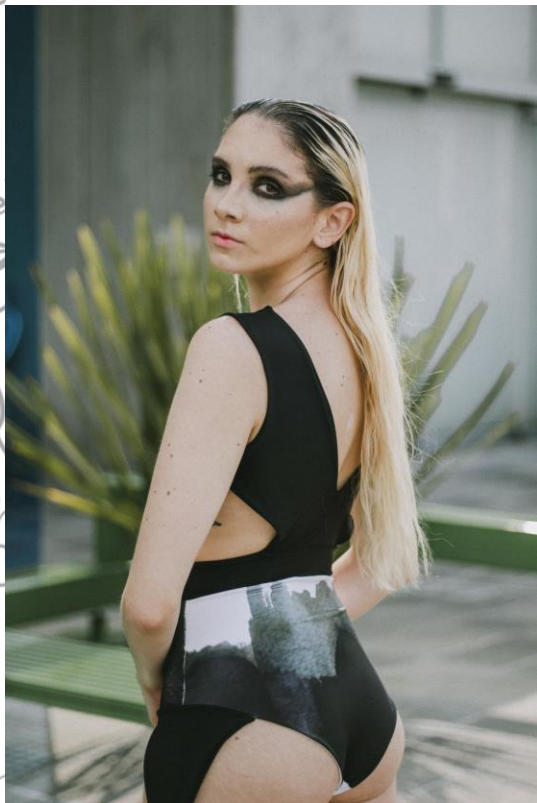












<https://www.youtube.com/watch?v=oDLIRedt0eE>





Estudiante:

Paula Botero

Instagram: Paulaboterop

paula.botero@colegiatura.edu.co