

# **Imaginarios    distantes.**

Sara Londoño Rave

El bienestar es vivir una experiencia visual en la que se estimula y excita este sentido, también en la que se resaltan las formas del cuerpo y las características propias de la piel mediante la abstracción, saturación y sobreposición; En esta experiencia la vista es el vehículo que conecta un imaginario de placer, deleite y fantasía con la imposibilidad de palpar la anatomía del otro, admirándola y observándola desde la lejanía.

# Valores estético.

Psicodelico excitable  
Sensitivo distante  
Fantástico visual



La manera en que la ropa interior durante el renacimiento enmarcaba y exageraba partes del cuerpo de manera sobrenatural, casi fantástica.



Corset.



Verdugado.



Falda tambor.

Influencias culturales e históricas.

# Narrativa.

Mi propio imaginario fantástico durante el punto más agudo de la pandemia, donde mi mente de manera exciva saturaba las imágenes y sensaciones de momentos lejanos como el tocar la piel de otro, la interacción cercana, un abrazo o una caricia. Plasmar la sensación simultáneamente nostálgica y placentera de lo que fue y lo que no es.

# Sensación general.

El objetivo es generar la sensación de psicodelia mediante la sobreposición de grafías, colores y materiales, creando a su vez una dualidad entre siluetas que simulan la figura humana con siluetas que maximizan y exageran partes del cuerpo de manera irracional.

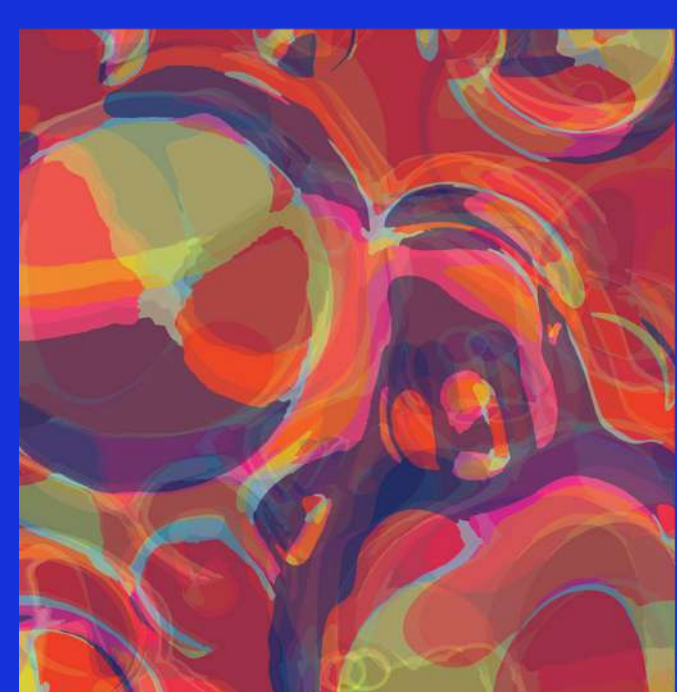
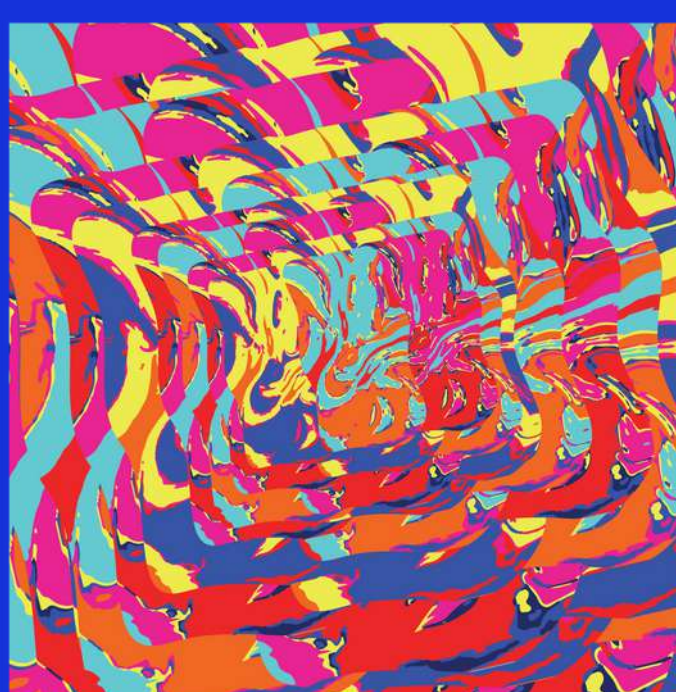
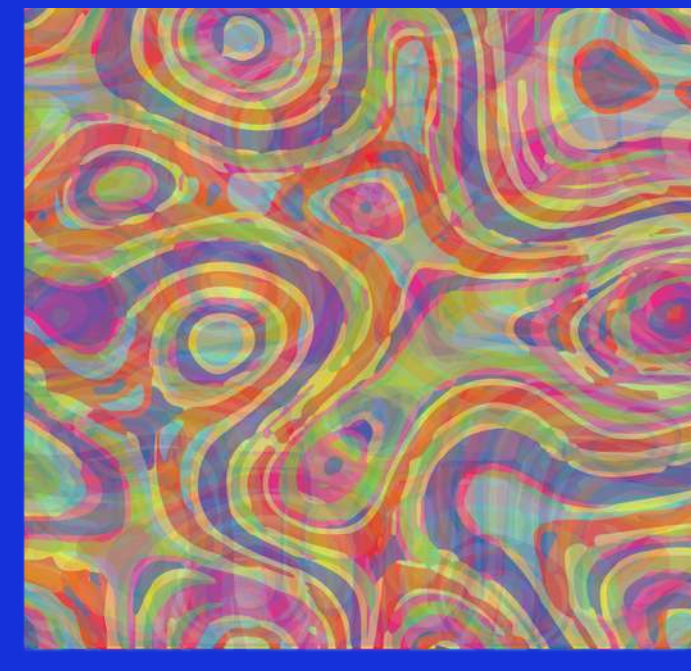
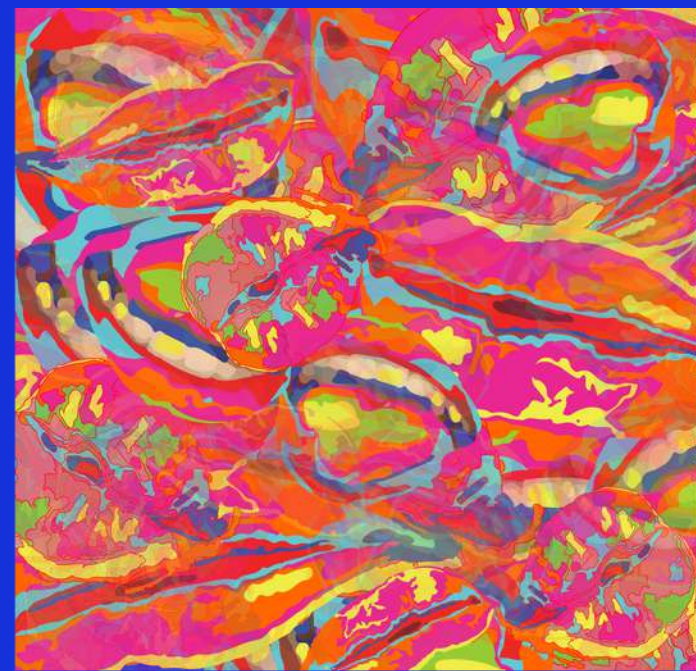
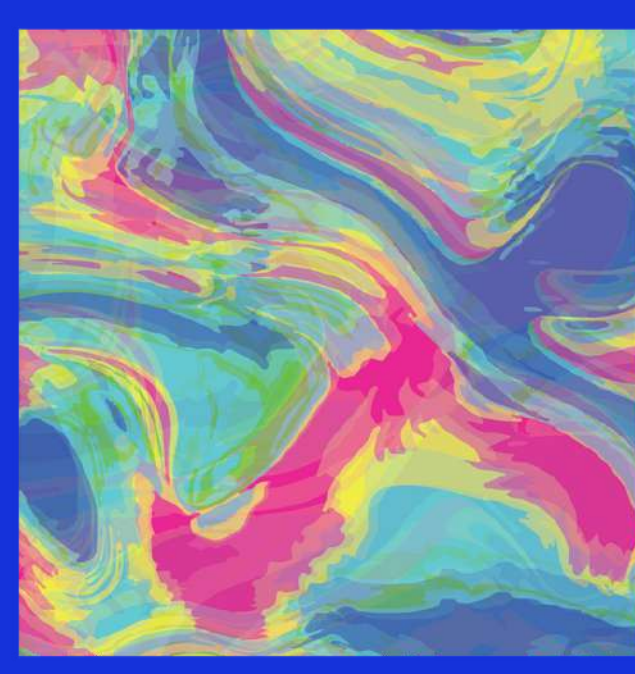


Sobreposición de colores bastante saturados, bloques de desvanecido en un mismo sentido.



Imitar las diferentes estructuras propias del cuerpo humano y de otras modificadas por canones de belleza sobreponiendo uno sobre otro, generando una dualidad entre la fantasía y la realidad.





MallaTex



Transparencias, materiales  
ligeros y con elongación  
sobrepuestos.

Chifón



Velo



## Universo de vestuario

Formal casual- streetwear-  
Sports wear



Pop de color sutil en los ojos (DELINEADO) en los tonos propios de la paleta de color del proyecto, piel luminosa



Mechones de cabello que se adhieran la rostro en diferentes direcciones y formas.



CALZADO

