



COLEGIATURA

**Tú te acreditas,
Colegiatura se acredita.**



SEDUCCIÓN *Sara Gómez M* MORTAL

SEGUNDO SEMESTRE DISEÑO DE MODAS

LABORATORIO EXPERIMENTAL FEMENINO

OBJETIVACIÓN DEL PROYECTO

SÍNTESIS CONCEPTUAL

La mujer y la feminidad como una sensualidad dominante. Las sirenas evocan esa mujer encantadora, dominante y sensual, las cuales a través de su persuasión y belleza -no solo física- logran conseguir aquello que anhelan.

A través de la mitología griega se habla de las sirenas como seres seductores que atraían a los hombres con su canto y los llevaban a la muerte, en este discurso se evidencia el poder de seducción y sensualidad que predomina en ellas, es por esto que las sirenas son una clara evocación de la feminidad y esta reside en su sensualidad y poder.

INDAGACIÓN



"Su presencia era anunciada por un murmullo armonioso, su canto era mágico. sus voces suaves llegaban al corazón de los marineros que, para oírlas mejor, adelantaban el cuerpo acercándose insensiblemente a la superficie de las aguas en las que se sumergían, al fin, para no volver jamás".

- Humbert Jean, Mitología griega y romana (2014)

"Las sirenas son doncellas marinas, que seducen a los navegantes con su espléndida figura y con la dulzura de su canto. Desde la cabeza hasta el ombligo tienen cuerpo femenino y son idénticas al género humano, pero tienen las colas escamosas de los peces, con las que siempre se mueven por las profundidades".

(Liber monstruorum diversis generibus, siglo VI, 42-43).

BODEGÓN



INDAGACIÓN

VALORES ESTÉTICOS

ARMONIOSO
ENCATADOR

SENSUALIDAD
DOMINANTE

ENGAÑOSO
SEDUCTOR

PALETA DE COLOR



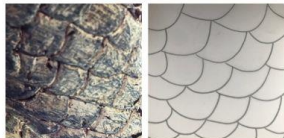
ASIMILACIÓN

*MOSTRAR LA FEMINIDAD COMO UNA
SENSUALIDAD ENGAÑOSA Y DOMINANTE
MEDIANTE LA CUAL LOS DEMÁS SE VEN
ATRAIDOS...*

ABSTRACTOS

ASIMILACIÓN

Escamosa



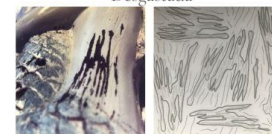
Endeble



Lisa



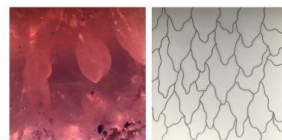
Desgastada



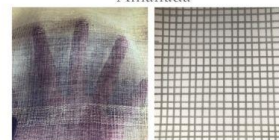
Brillante



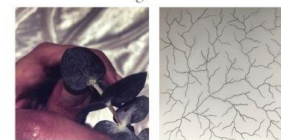
Derretida



Amallada



Agrietado



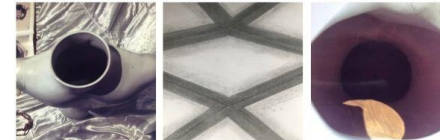
Abullonada



Veteada- Tornaluz

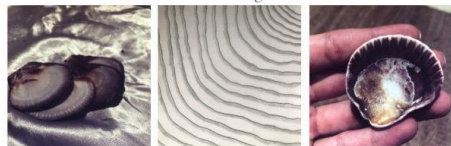


Diamantada ahuecada



ASIMILACIÓN

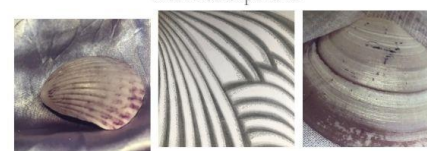
Laminada orgánica



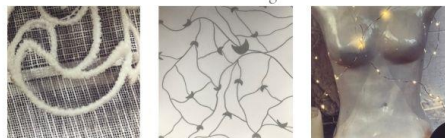
Curvilínea ramificada ●



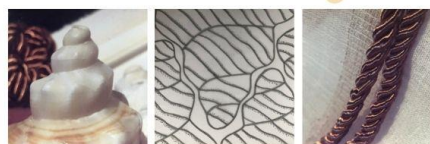
Acanalada expansiva



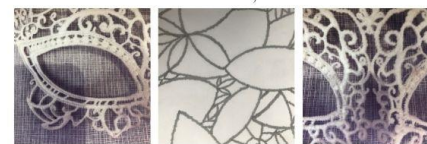
Medialunada colgante



Escalonada entrelazada ●



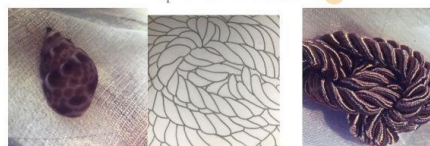
Ovalada tejida



Cónica hilada



Espiralada anudada ●



Hundida adherida



ASIMILACIÓN

TEXTURAS



VESTIBILIDAD

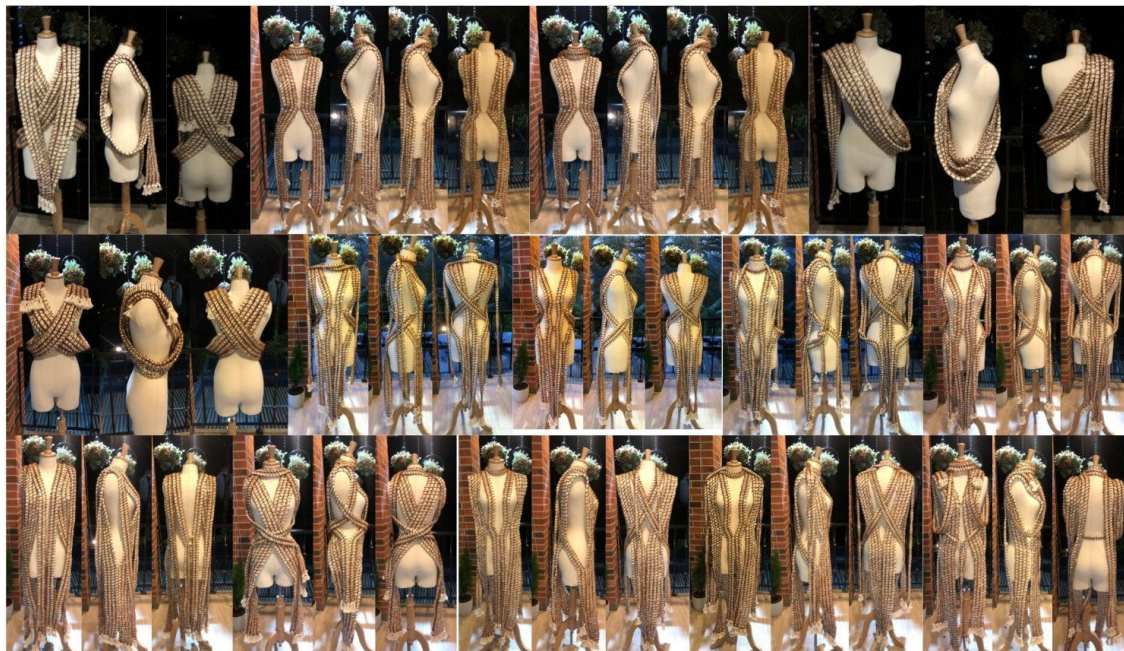
ASIMILACIÓN



ASIMILACIÓN



ASIMILACIÓN



ASIMILACIÓN



ESTILISMO-TOTAL LOOK

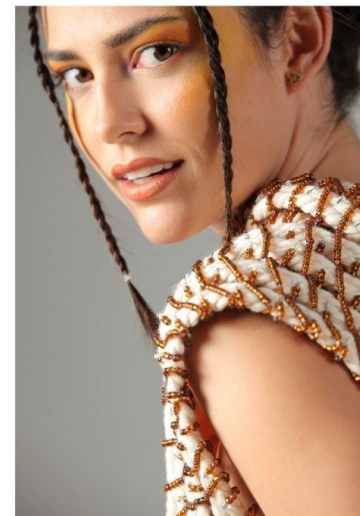
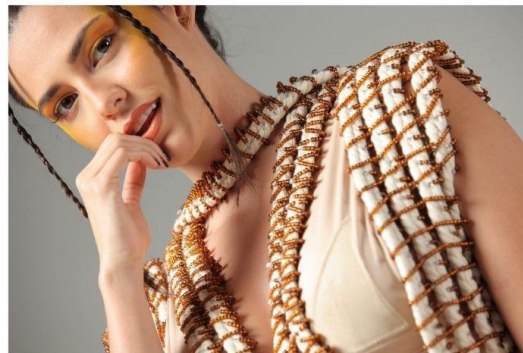
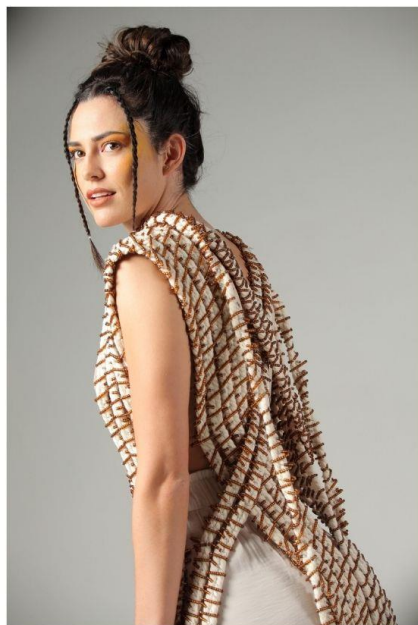
ASIMILACIÓN



CREACIÓN COMUNICACIÓN



CREACIÓN COMUNICACIÓN



IMÁGEN DE PROYECTO 1



IMÁGEN DE PROYECTO 2





LINK DEL VÍDEO YOUTUBE: <https://youtu.be/OwGCwgGyUro>

GRACIAS