

The image features three white line-art daisy flowers arranged in a triangular pattern. They are set against a central rectangular area with a chevron pattern in shades of brown and beige. The overall background is a textured, light brown paper-like surface. There are decorative orange and reddish-brown organic shapes in the corners.

IMPAREABLE

VALENTINA DIAZ

Masculinidad

EL TÉRMINO MASCULINIDAD IMPLICA EL CONCEPTO DE PERSONAS, Y PUEDE IMPLICAR QUE SOLO NOS REFERIREMOS A LOS HOMBRES, O POR EL CONTRARIO, EL OBJETIVO ES DESACREDITARLOS. SIN EMBARGO, NO EXCLUYE LA FEMINIDAD Y ES INSEPARABLE Y COMPLEMENTARIO A LA MASCULINIDAD. NO TODOS LOS HOMBRES TIENEN LAS MISMAS ACTITUDES Y COMPORTAMIENTOS QUE LOS HOMBRES, Y NO TODAS LAS MUJERES CARECEN DE ESTE TIPO DE CARACTERÍSTICAS. COMO VEREMOS MÁS ADELANTE, LA MASCULINIDAD PARECE TENER MUCHAS VENTAJAS, POR LO QUE LOS HOMBRES ESTÁN FELICES DE ACEPTAR A LOS HOMBRES EN ROLES MASCULINOS, MIENTRAS QUE LAS MUJERES QUIEREN ADOPTAR AL MENOS ALGUNAS CARACTERÍSTICAS QUE SE LES ATRIBUYEN.

SIN EMBARGO, DADO QUE LA MASCULINIDAD, COMO LA FEMINIDAD, ES UNA ESTRUCTURA SOCIAL, LA INSISTENCIA DE HOMBRES Y MUJERES EN UNA U OTRA DEPENDERÁ DE LA EDUCACIÓN QUE HAYAN RECIBIDO EN LA INFANCIA Y DEL IMPACTO QUE HAYAN SUFRIDO A LO LARGO DE SU VIDA. SIN EMBARGO, NADA IMPIDE QUE LOS HOMBRES ADOPTEN CIERTOS COMPORTAMIENTOS QUE SE CONSIDERAN FEMENINOS Y EVITA QUE LAS MUJERES ADOPTEN COMPORTAMIENTOS QUE SE CONSIDERAN MASCULINOS. CUANDO ESTO SUCEDA, TENDRÁN QUE ENFRENTARSE A DISTINTOS GRADOS DE CONFLICTO, DE MODO QUE LA SOCIEDAD EN LA QUE VIVEN ACEPTE O RECHACE ESTOS DESAFÍOS.

LA CALIDAD DE LA LLAMADA "MASCULINIDAD" PUEDE ELEVARSE AL NIVEL DE VIRTUD, LA MASCULINIDAD PUEDE HUMANIZARSE Y LAS MUJERES PUEDEN PARTICIPAR EN ELLA. HOY EN DÍA, LOS HOMBRES ENFRENTAN EL DILEMA DE CÓMO CONVERTIRSE EN "HOMBRES" SIENDO JUSTOS CON LAS MUJERES. EL DILEMA DE LAS MUJERES ES CÓMO HACER LO QUE HACEN LOS HOMBRES E INSISTIR EN SER MUJER.

HASTA CIERTO PUNTO, LA SOCIEDAD DESCRIBE AL HOMBRE COMO UNA PERSONA FUERTE QUE SE NIEGA A ACEPTAR LOS SENTIMIENTOS Y ES PRINCIPALMENTE DEL MISMO SEXO, ESTO ES FÁCIL DE ENTENDER, LOS ADOLESCENTES QUE POSEEN Y ESTÁN DISPUESTOS A EXPRESAR TERNURA COMIENZAN A DUDAR DE SU MASCULINIDAD. . ES COMPENSIBLE QUE CUANTO MÁS EXIGENTES SEAN LOS HOMBRES CON LA SOCIEDAD, MÁS DIFÍCIL ES DETERMINARLO. LA RESPUESTA PUEDE SER LA RUPTURA E IDENTIFICACIÓN HOMOSEXUAL, O PUEDE SER UN COMPORTAMIENTO DE MASCULINIDAD EXAGERADO PARA OCULTAR Y DISIMULAR DUDAS SOBRE LA MASCULINIDAD DE UNO.

Cadaveres

EN LA BATALLA

1



ES UNA
MASCULINIDAD
,FUERTE,
AMABLE,
AMOROSA,
SENSIBLE Y
FRAGIL

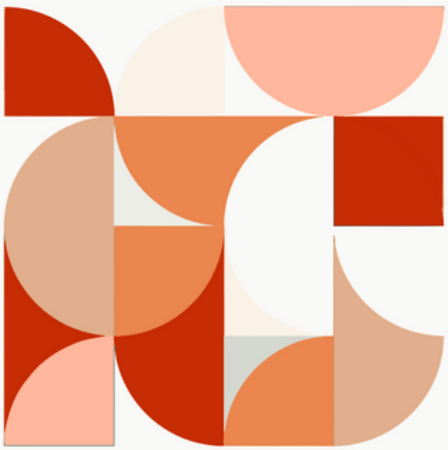
RENOVADO

1

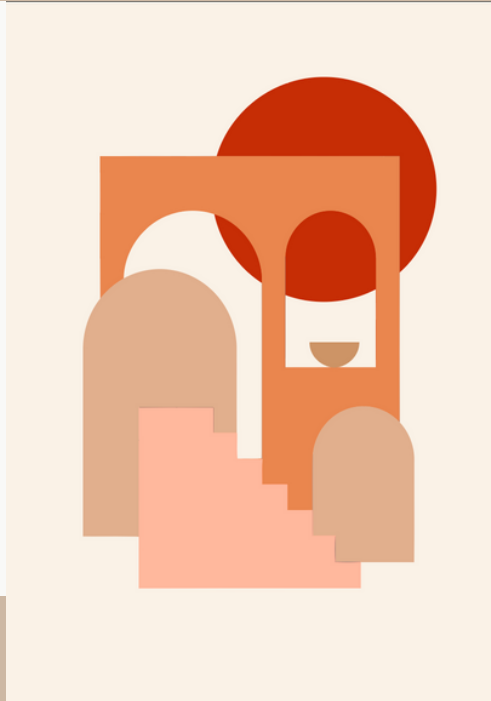


UNA
MASCULINIDA
D. RIGIDA,
PODEROSA
,DULCE,
COMO
TAMBIÉN
DÉBIL Y
SUAVE

Collage



Color



Estructura



Grafia



textura

Texturas



Capsula de Colección "IMPARABLE" Otoño Invierno 2021-22

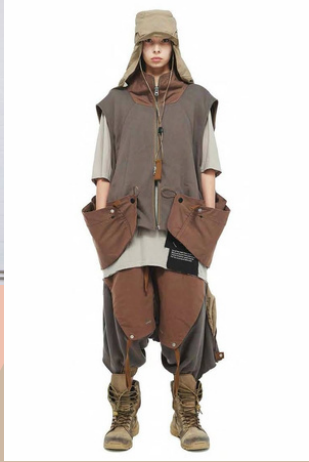
MI COLECCIÓN ESTA INSPIRADA EN ESOS HOMBRES CON MUCHO DOMINIO SOBRE SI MISMO, APARENTA DUREZA COMO ESCAMA, AUNQUE POR DENTRO HAY UN AGRIDULCE QUE LOS HACEN ÚNICOS.

PRESENTO MI CONCEPTO EN PRENDAS QUE TRASMITEN ESA CALIDEZ, AMOR Y TRADICIÓN EN LA PALETA DE COLOR Y ACENTOS LLAMATIVOS. LAS TÉCNICAS UTILIZADAS FUERON LA RECONSTRUCCIÓN Y REDISEÑO DE UNA ROPA TRADICIONAL , LOGRADOS CON TEXTILES ÁSPEROS Y TRADICIONALES QUE EVOCAN LA CALIDEZ Y VOLUMEN DE ESTE HOMBRE. PARA RECONFIGURAR EL CUERPO USAMOS SILUETAS CIRCULARES.

BUZOS, RUANAS, GABANES CON EL DRIL Y EL YUTE PARA GENERAR ESOS VACÍOS Y ESE CALADO.

LOS BÁSICOS SE CONSTRUYEN EN TEJIDO DE PUNTO PARA PERMITIR AL HOMBRE SENTIR SOLTURA, TRASMITIR LO QUE ELLOS ESCONDEN Y DEJAR VER LA DELICADEZ QUE EN ELLOS SE CAMUFLA.

Detalles Constructivos



Volumenes



capas y zonas extras reforzadas

Siluetas



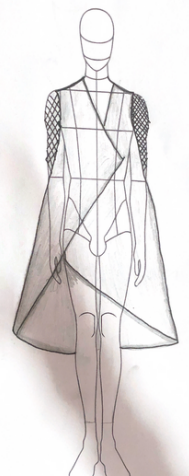
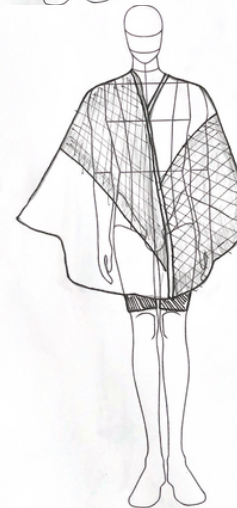
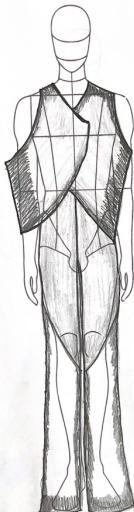
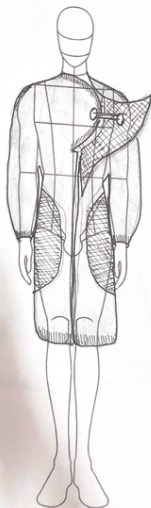
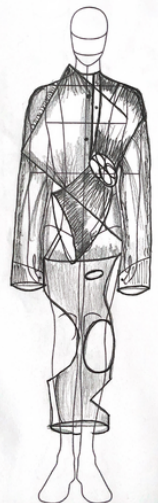
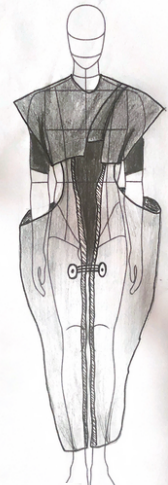
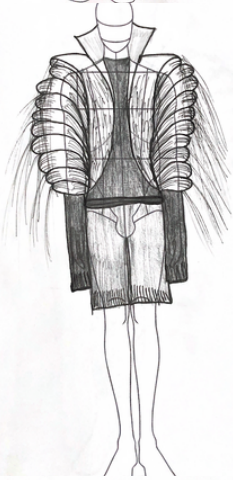
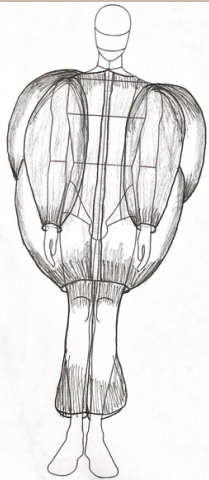
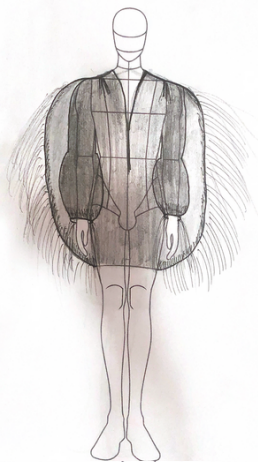
siluetas circulares que trasmiren
ese fluidez y ese volumen de la
masculinidad



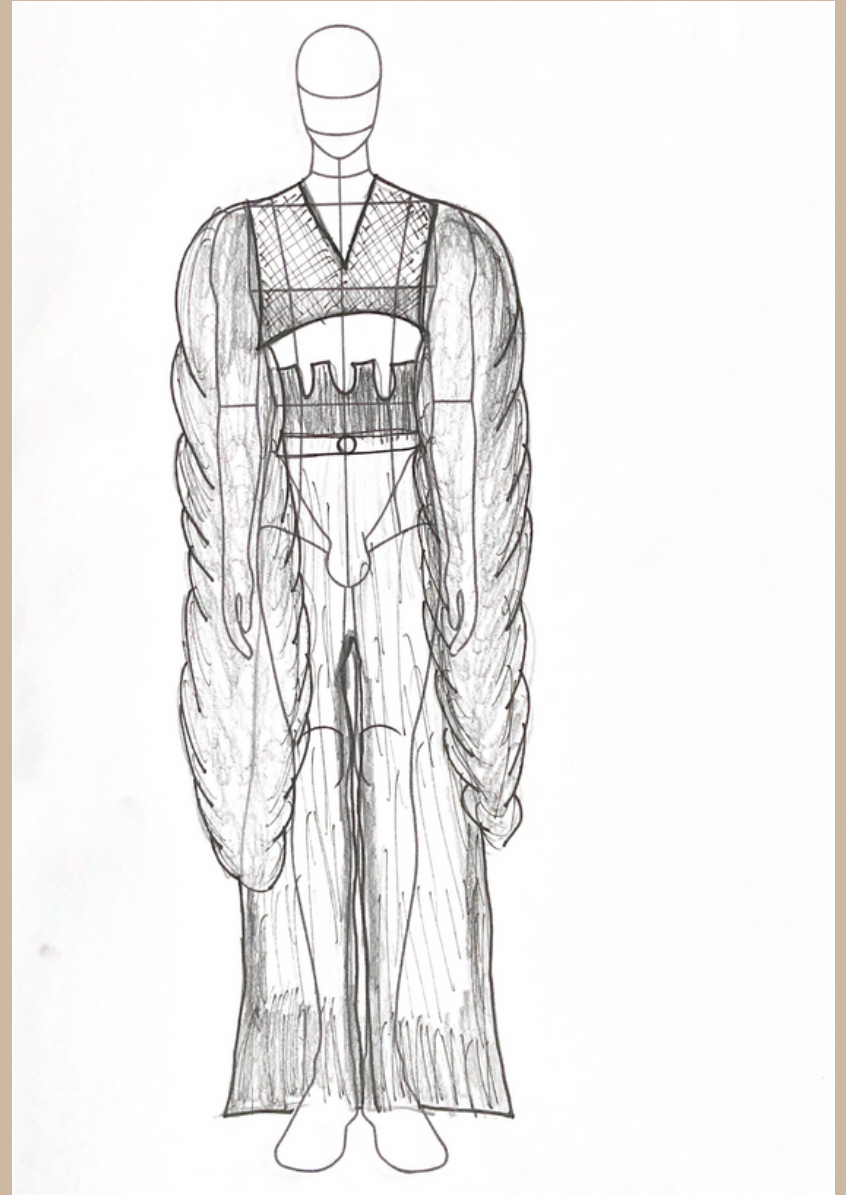
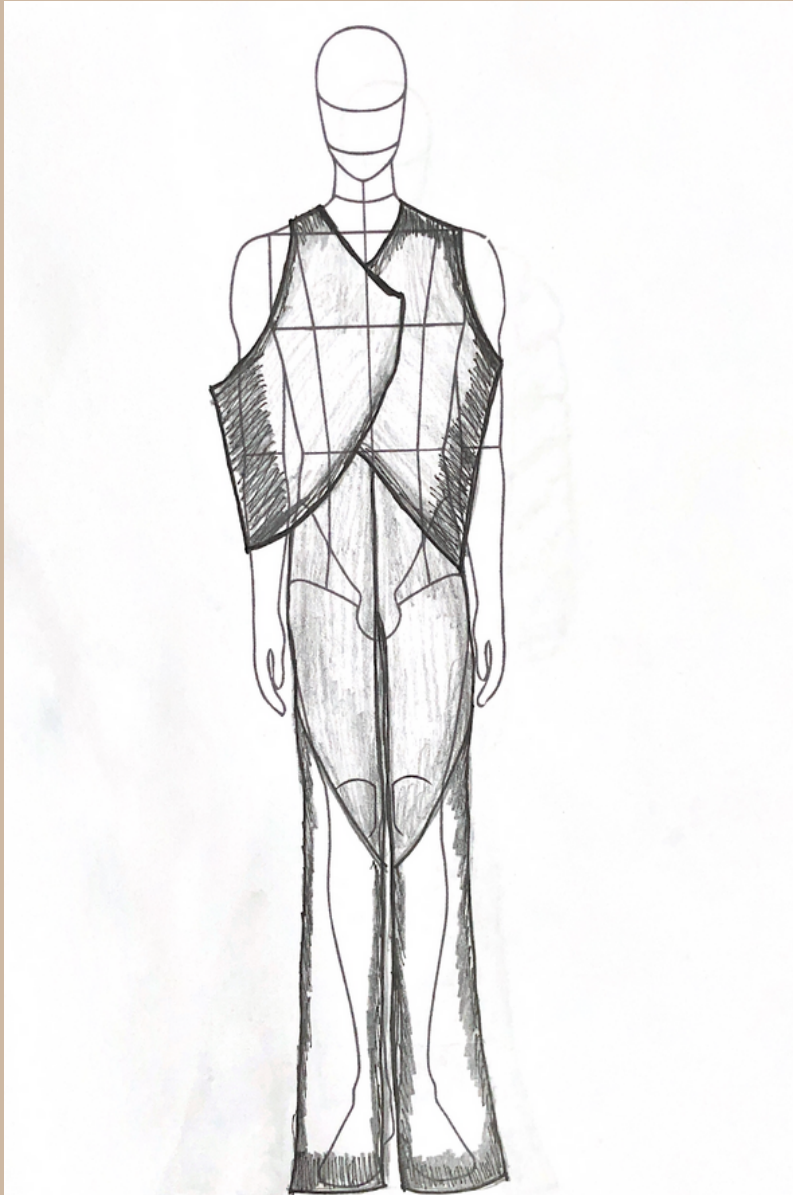
Ergonomia



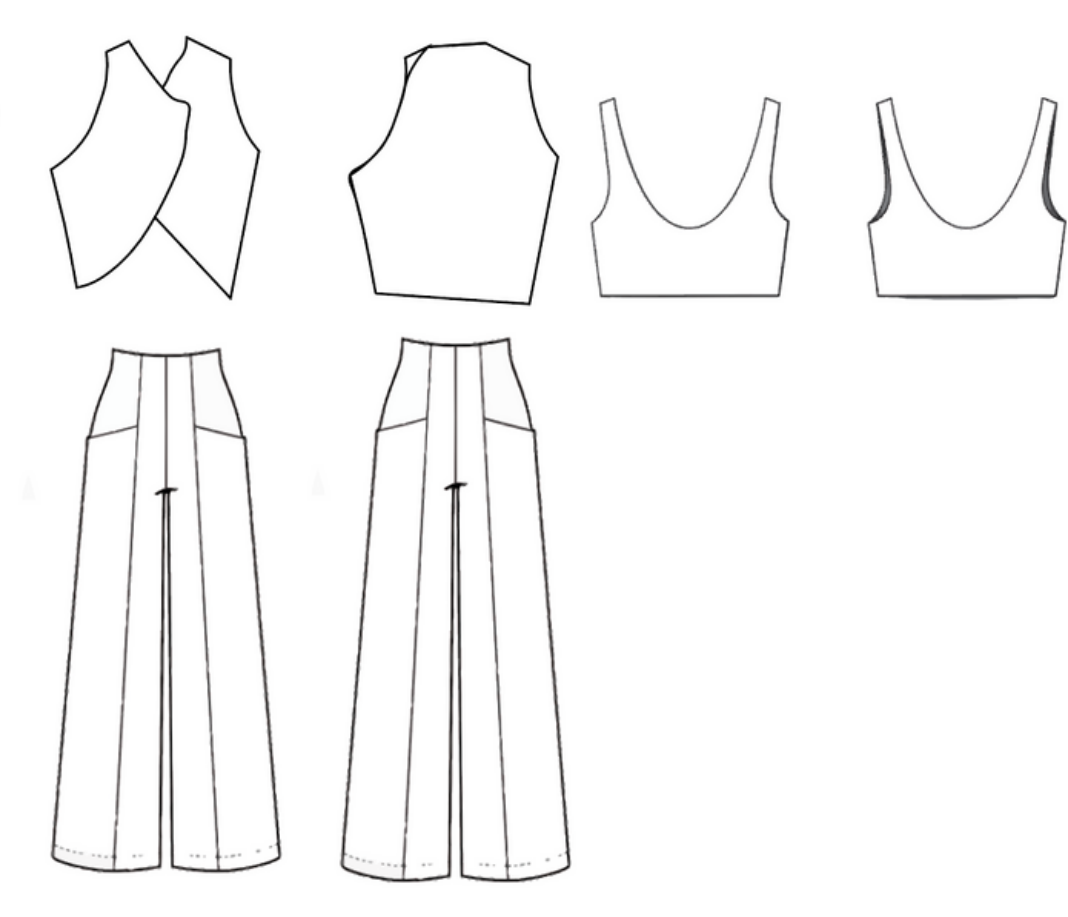
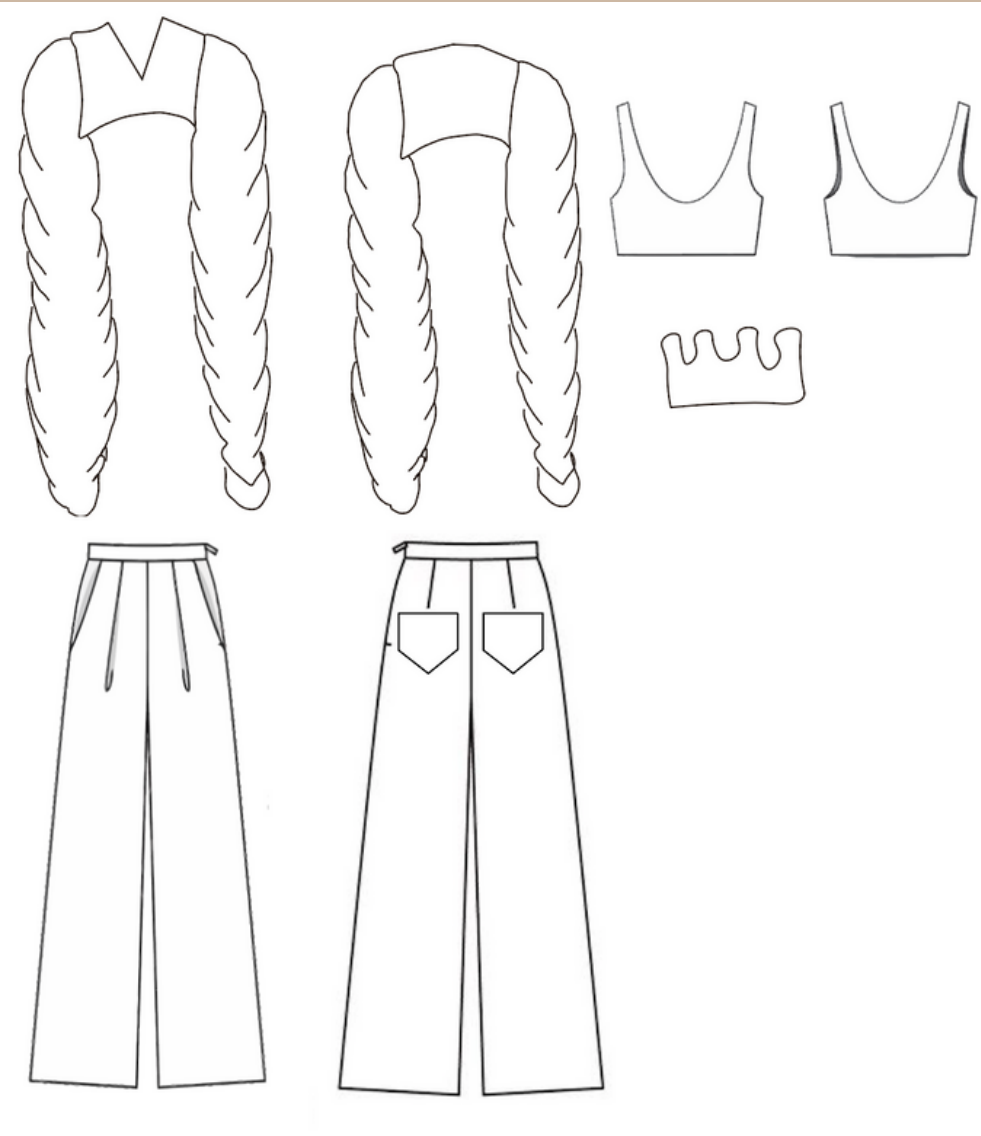
Figurines



Finales



Roperos



PALETA DE COLOR



Glasillas

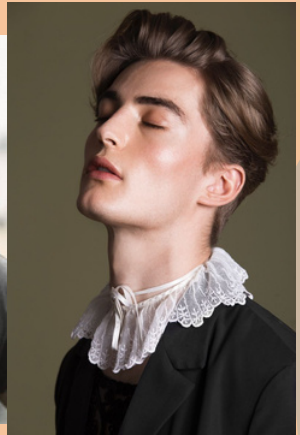


Maquillaje



Peinado

Zapatos



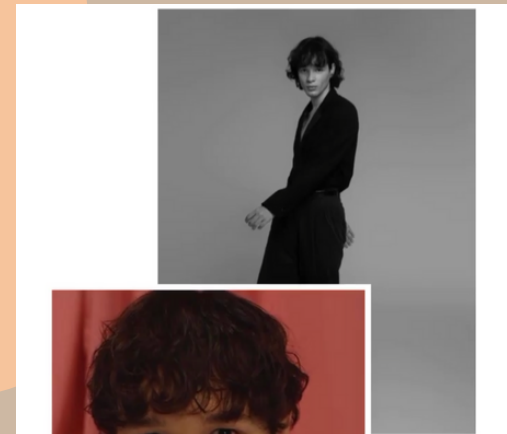
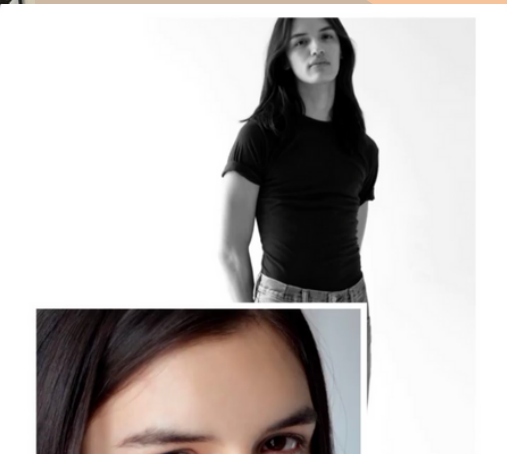
1,84

**parte superior:talla s
parte inferior:
tallas**

Modelos

1,80

**parte superior:talla s
parte inferior: talla m**



Sebas

1,80

**parte superior:talla s
parte inferior: talla s**



Leo

1,84

**parte superior:talla s
parte inferior: talla s**

Producto Final

Pinta 1

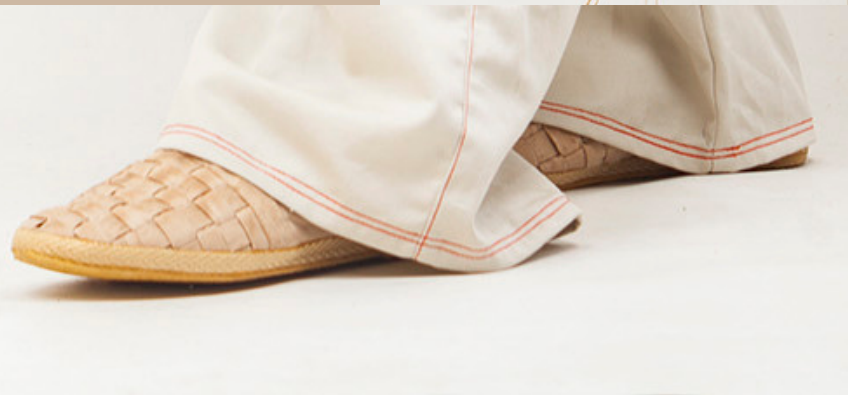




Details

Pinta 2





Details