



GLITCH

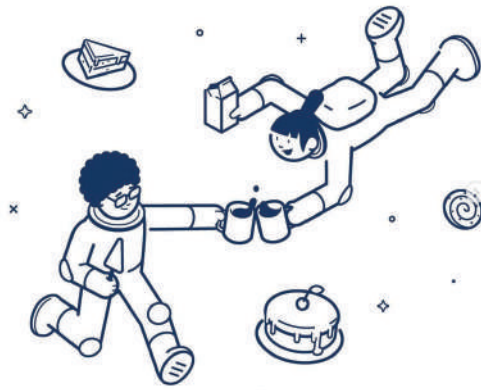
Es un libro que ilustra y relata de una manera poética, el diario vivir de las personas trastornadas y su coexistencia con el trastorno, cada una de las ilustraciones hace alusión a un trastorno diferente, la intención de GLITCH es llevar al lector a “comprender” un poco más acerca de los trastornos que muchos viven.

Diseñador



Juan Felipe García G

Referentes:

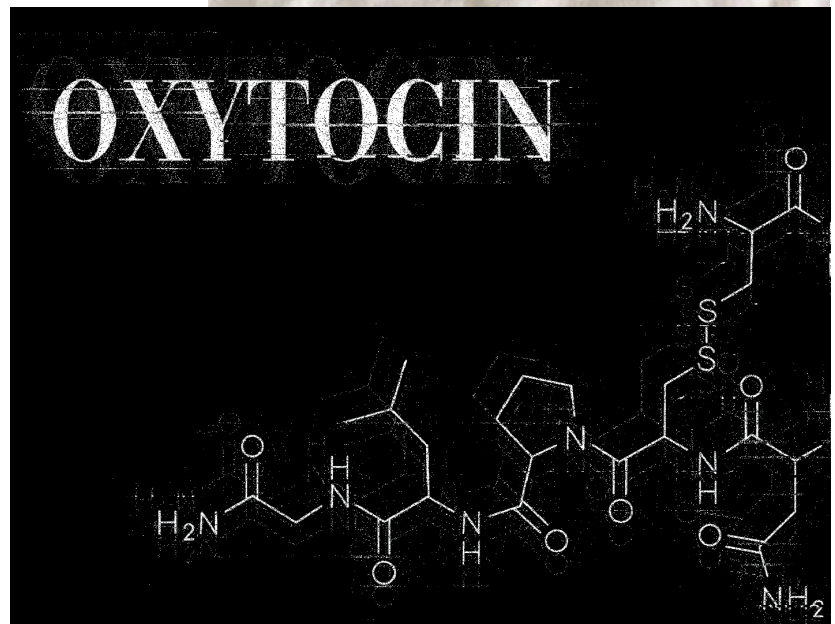


Jonatham Dahl

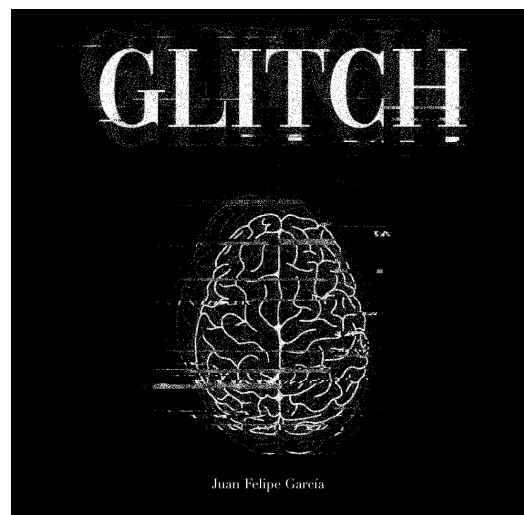


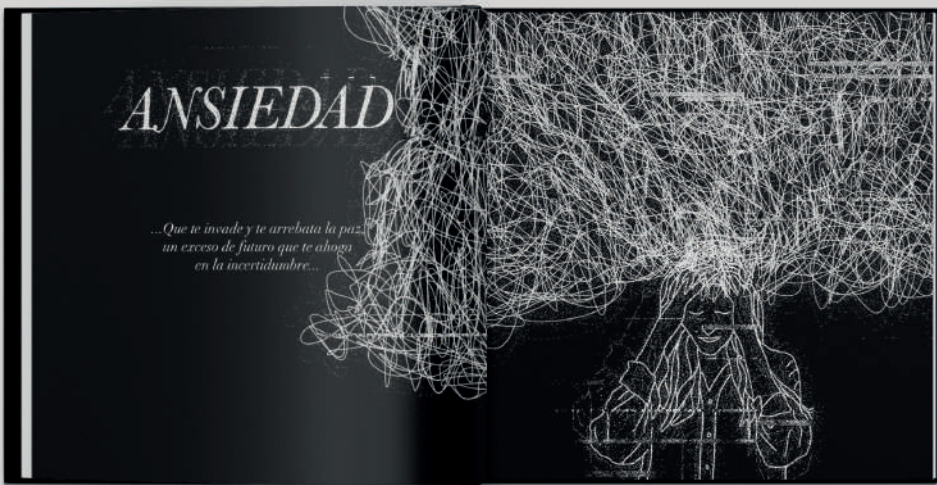
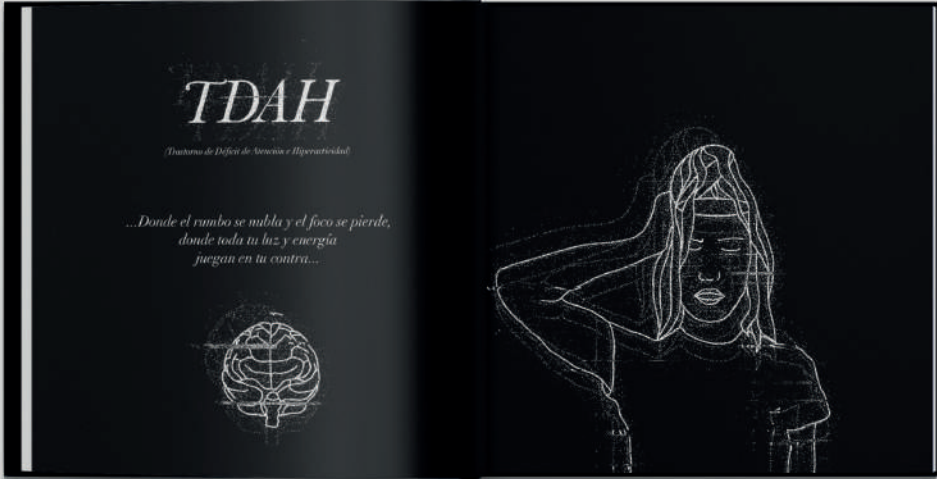
Concepto:

Mi concepto es GLITCHY MINDS que se refiere a mentes defectuosas, no diciendo que los trastornos sean un defecto, pero son un factor que hace a una persona diferente a las demás, el libro está dividido en frases que describen cada trastorno pero si se juntan las frases, forman un poema.



Atributos del proyecto/producto:





GLITCH

*Una realidad mente-adentro que pocos experimentan,
cobra vida en esta obra literaria
que ilustra la coexistencia del individuo
con su trastorno.*

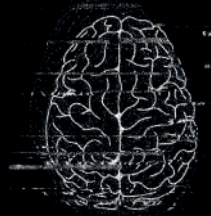


640509-040147



GLITCH

GLITCH



Juan Felipe García