



# CATALISIS DEPENDIENTE

MARÍA CLAUDIA SOTO BLANCO

Lo Íntimo surge por un proceso catalizador dependiente que se altera, se modifica en función del otro, de lo demás y que desde este punto decide mostrar, expresar u ocultar, esconder. Un íntimo el cual no sufre dicha alteración sino un cambio, un cambio en su personalidad en su forma de ser, un íntimo que dicho cambio se representa en reacciones. Si decide esconderse, se oculta, oculta su personalidad pero no su sinceridad, es honesto frente al otro, sigue siendo quien es. Es un líquido, un líquido maleable como lo viscoso, algo que fluye pero no fácilmente, su fluidez dependerá del otro, de la confianza, de la seguridad que se genere, si es así, surgen reacciones, que poco a poco se van notando, reacciones eufóricas, alegres, y Dinámicas. Un íntimo que cambia su personalidad pero no su forma de ser es un íntimo más libre, más seguro y más energético. Solo que se necesita ese catalizador, ese proceso para generar esta reacción deseada, pero eso si, sin sufrir una modificación en cuanto a su realidad de ser.



# MOODBOARD

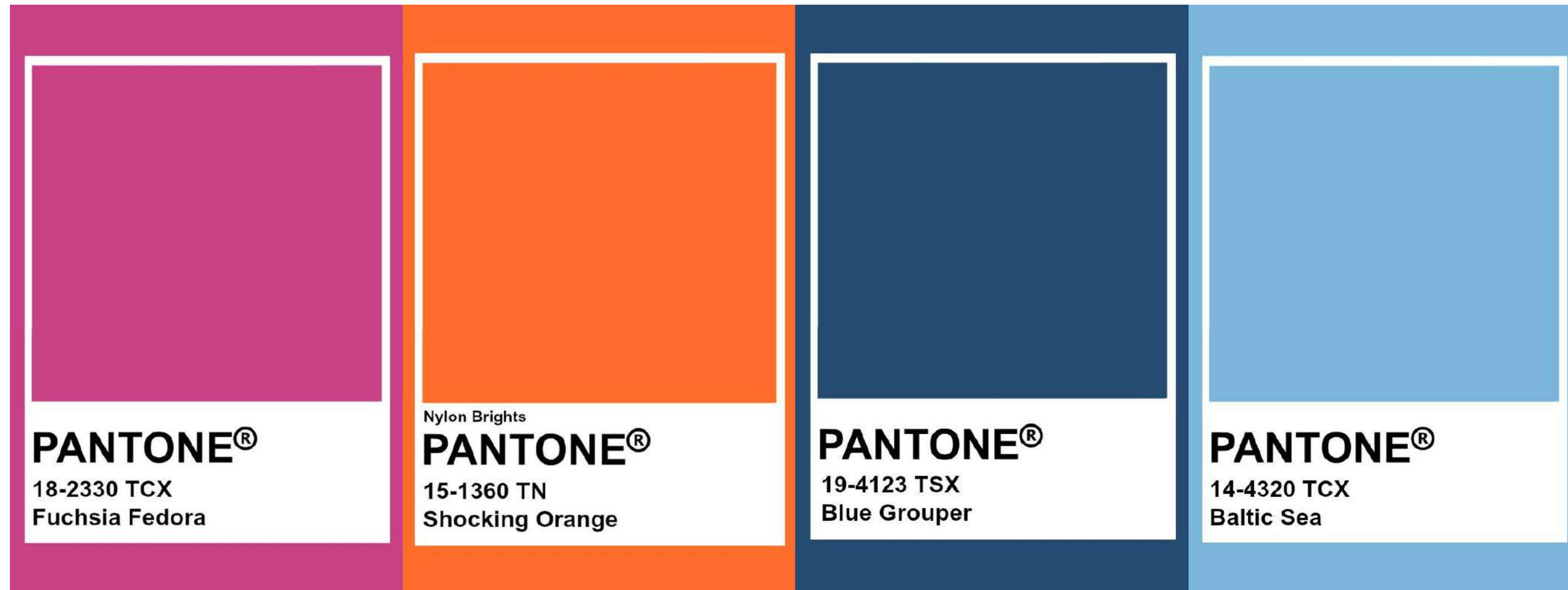


Catálisis dependiente se constituye por 2 lados que conforman lo íntimo, que cambia ya sea para mostrar u ocultar, teniendo en cuenta la temperatura como principal reactivo y el cual es un líquido maleable que fluye en las dos situaciones. Por un lado se trata de un líquido que presenta cierta corriente, se genera una fluidez continua, ágil, segura, que se mueve con libertad y de una forma natural, a partir de esto se representa en lo íntimo como ese lado seguro, confiado, dinámico y energético, el cual por ende es el que decide mostrar. Por otro lado, se encuentra también un líquido que está en un estado sólido pero que aun así sigue teniendo cierta fluidez aunque sea de una manera más lenta, en este lado no fluye fácilmente, es más cerrado, hay menos movimiento y fluye con mucha dificultad pero este sigue siendo un líquido, no sufre ni una alteración y ninguna modificación, esto se representa en lo íntimo como esa inseguridad, ese lado que le cuesta expresar, es un lado cerrado, tímido que quiere liberarse pero hay algo que no lo deja y por ende decide ocultar. Es así como lo íntimo se expresa, es esa transición de ser los dos lados, no es algo diferente o algo dividido, es una conexión y unión de ser los dos lados.

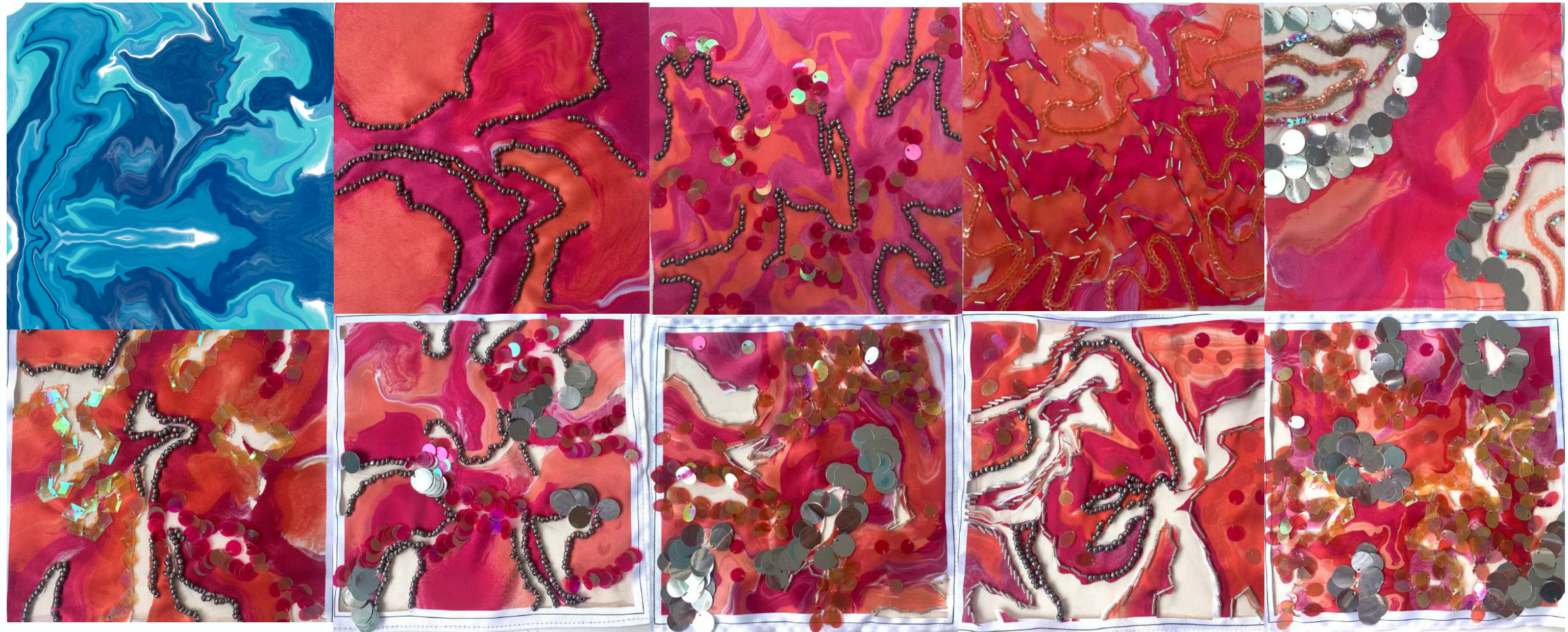


# ASIMILACIÓN

# CARTA DE COLOR



# TEXTURAS





# MATERIALES TEXTILES

# INSUMOS



MALLA PIEL



PODESUA PARA  
ESTAMPACIÓN



TUL



LYCRA PARA  
ESTAMPACIÓN



CANUTILLOS  
PLATEADOS



LENTEJUELAS

# EXPLORACIÓN DE DISEÑOS



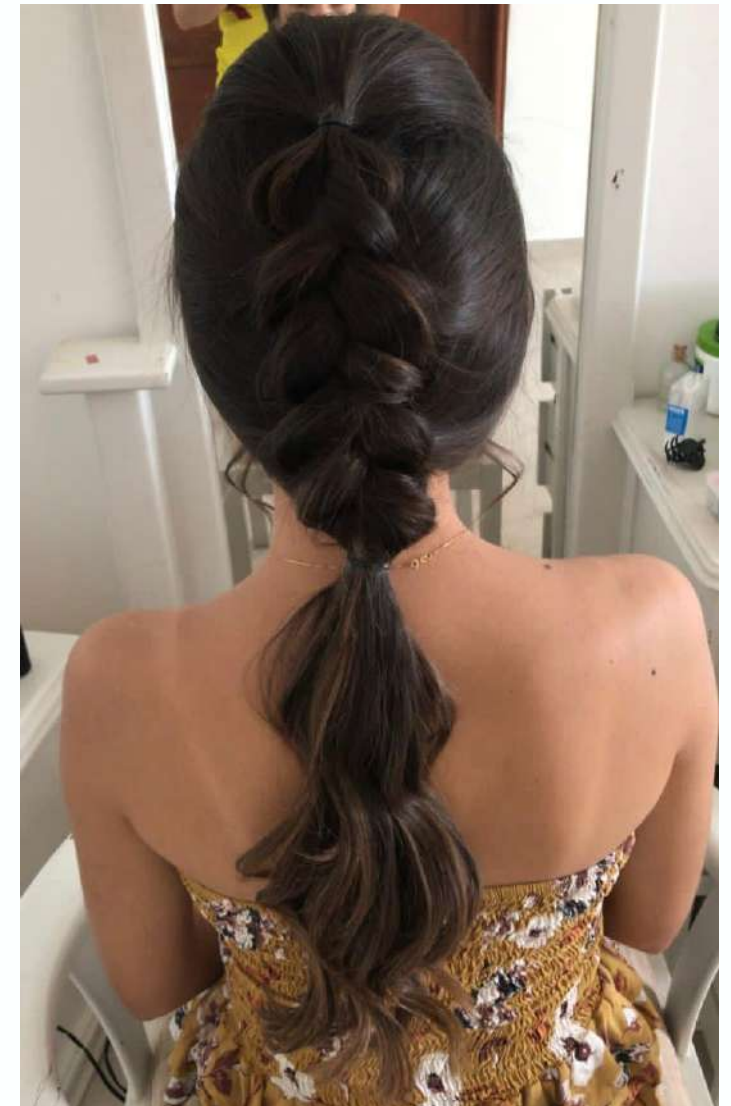
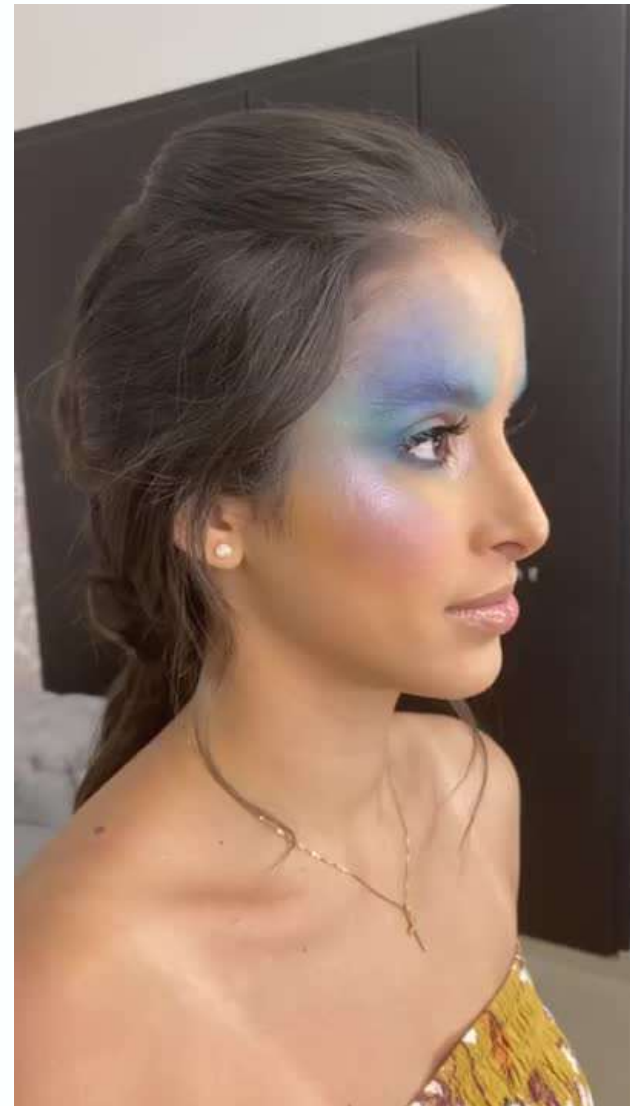
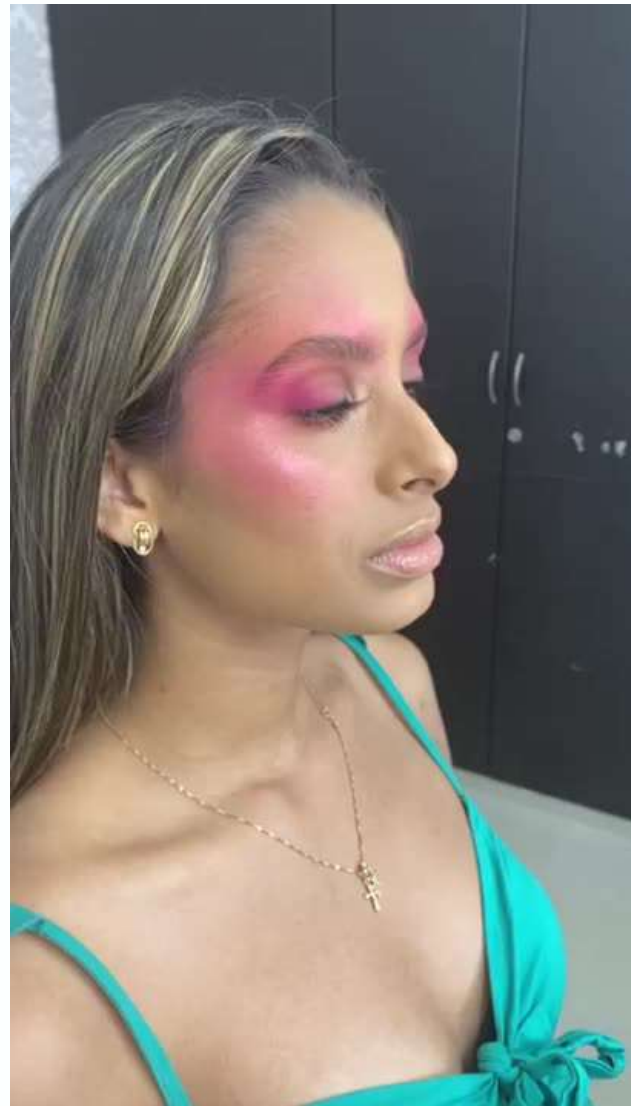
# LOOKS SELECCIONADOS



# PROTOTIPOS



# STYLING



**MAQUILLAJE**

**PEINADO**

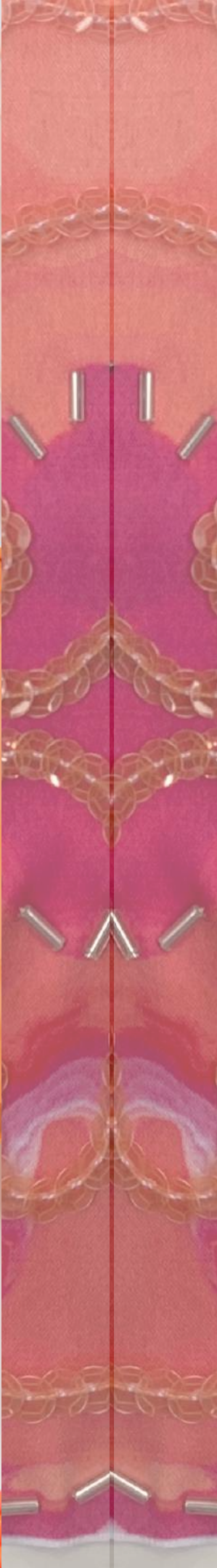


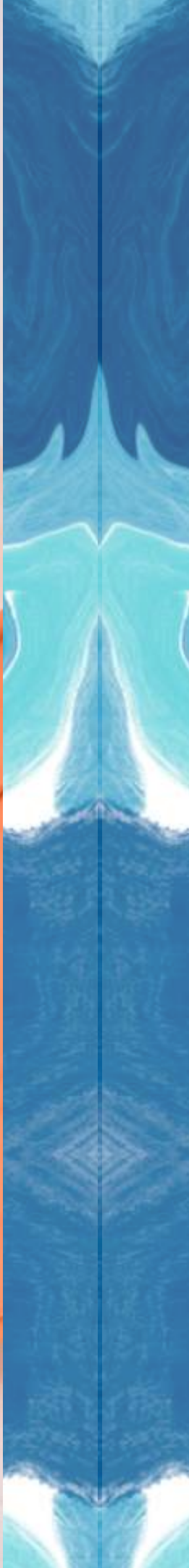
**PRODUCTO**  
**FINAL**













# DETALLES DE CONSTRUCCIÓN



ESCOTES



COSTURAS  
DEPENDIENTES



CORTES ORGANICOS  
Y VOLUMENES

RECAMADO

